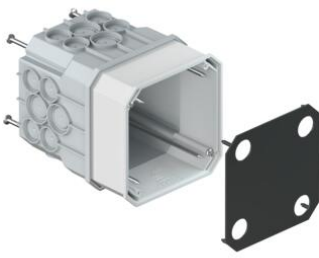


## UP-Abzweigdosen für KRF- und KRFG-Rohre



### UP-Abzweigdose 145 mm

- Für Holz- und Stahlschalungen im Ortbetonbereich sowie bei Unterputz (Mauerwerks)-Installation
- Mit innenliegendem Deckel als Klebe-Befestigungsfläche
- Bei stehender Schalung und Klebebefestigung müssen die Kästen durch die Teleskop-Abstützung Art.-No. 9957 gesichert werden
- Für lose Klemmen bis 4 mm<sup>2</sup>

<b>Artikel-Nr.:</b>	<b>9908.01.21</b>
E-Nr.:	155110509
EAN:	7611614274409
Material	Polyethylen
Länge	115 mm
Breite	115 mm
Tiefe	145 mm
Ausbrechöffnungen Ø 20 mm	16
Rohr-Kombieinführungen M20/25	8
Anzahl Nägel	4
Versand	5

Die UP-Abzweigdosen sind mit einer Vielzahl von ausbrechbaren Kombieinführungen versehen. Sie eignen sich für die Verrohrung mit KRF- und KRFG-Rohren gleichermaßen. Der Elektriker kann die Rohre einfach und schnell in die Dose einführen oder durchschlaufen.

