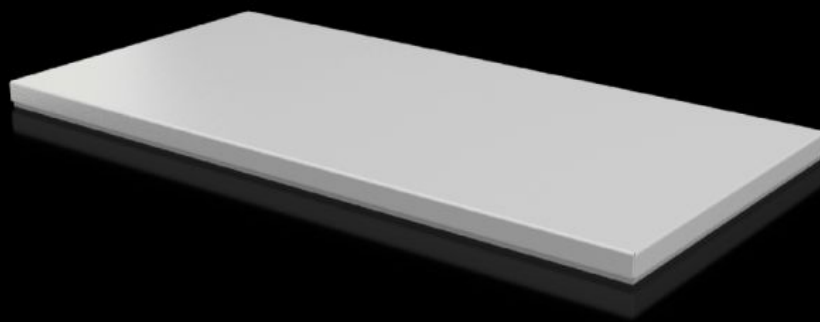


# Rittal – Das System.

Schneller – besser – überall.



## CX 6730.910 Abschlussplatte

Stand: 01.04.2026 (Quelle: [rittal.com/ch-de](http://rittal.com/ch-de))



SCHALTSCHRÄNKE

STROMVERTEILUNG

KLIMATISIERUNG

IT-INFRASTRUKTUR

SOFTWARE & SERVICE

FRIEDHELM LOH GROUP

# CX 6730.910 - Abschlussplatte für Pult-System CX

Zum Verschließen der Dachöffnung von Pultunterteilen und Pultmittelteilen CX.

## Eigenschaften

Artikel-Nr.	CX 6730.910
Produktbeschreibung	Zum Verschließen der kompletten Dachöffnung bei Solo-Einsatz der CX Pult-Systeme.
Material	Stahlblech
Oberfläche	Strukturlack
Farbe	RAL 7035
Lieferumfang	Inkl. Befestigungsmaterial
Passend für	Gehäusotyp: Pultunterteil CX Breite: = 800 mm Tiefe: = 400 mm
Schutzart NEMA	NEMA 1 NEMA 12
Schutzart IP nach IEC 60 529	IP 55
Verpackungseinheit	1 Stück
Nettogewicht	5,4 kg
Bruttogewicht	5,53 kg
Zolltarifnummer	94039910
ETIM 9	EC000784
ETIM 8	EC000784
ECLASS 8.0	27180504
Produktbeschreibung	CX Abschlussplatte, für CX Pultunterteil, für BT: 800x400 mm, Stahlblech

# Approbationen

---

Approbationen	UL + C-UL (listed)
Erklärungen	Konformitätserklärung

---