



Lasttrennschalter 100A, Baugr. 02, 4-polig Frontantrieb mittig Komplettgerät mit Direktantrieb grau Rahmenklemme

Ausführung	
Produkt-Markennamen	SENTRON
Produkt-Bezeichnung	Lasttrennschalter 3KD
Ausführung des Produkts	Schalter
Ausführung der Anzeige für Schaltstellungsanzeige Handbetrieb	O-I
Ausführung des Betätigungselements	kurzer Drehgriff
Ausführung des Schaltantriebs	Frontantrieb
Ausführung des Schaltantriebs Motorantrieb	Nein
Allgemeine technische Daten	
Polzahl	4
Bauart des Geräts	Festeinbau
Baugröße des Lasttrennschalters	02
mechanische Lebensdauer (Schaltspiele) typisch	100 000
elektrische Lebensdauer (Schaltspiele)	
• bei AC-23 A bei 690 V	6 000
I ² t-Wert	
• der Sicherung bei 400 V maximal zulässig	80 000 A ² ·s
• der Sicherung bei 500 V maximal zulässig	80 000 A ² ·s
• der gG-Sicherung bei 690 V maximal zulässig	75 000 A ² ·s
Position des Schaltantriebs	mittig
prozentuale Überspannung bezogen auf die Betriebsspannung bei AC bei 400, 500, 690 V bei 50/60 Hz	5 %
Überspannungskategorie	III
Verschmutzungsgrad	3
Spannung	
Isolationsspannung	
• Bemessungswert	750 V
Stoßspannungsfestigkeit Bemessungswert	8 kV
Durchlassstrom der Sicherung bei 400 V maximal zulässig	10 500 A
Durchlassstrom der Sicherung bei 500 V maximal zulässig	7 000 A
Durchlassstrom der gG-Sicherung bei 690 V maximal zulässig	7 000 A
Versorgungsspannung	
Betriebsspannung bei AC Bemessungswert	690 V
Schutzart und Schutzklasse	
Schutzart IP	IP10
Schutzart IP	
• bei geschlossenem Schalter mit Blende oder Kabelschuhabdeckung	IP10

• frontseitig	IP40
Verlustleistung	
Verlustleistung [W]	
• bei konventionellem thermischen Bemessungsstrom je Pol	7,7 W
• bei konventionellem thermischen Bemessungsstrom je Gerät	7,7 W
• bei Bemessungswert Strom bei AC bei warmem Betriebszustand je Pol	23 W
Hauptstromkreis	
Betriebsleistung	
• bei AC-23 A bei 500 V Bemessungswert	22 kW
Betriebsstrom Bemessungswert	100 A
Hilfsstromkreis	
Anzahl der angeschlossenen Öffner für Hilfskontakte	0
Anzahl der angeschlossenen Schließer für Hilfskontakte	0
Anzahl der angeschlossenen Wechsler für Hilfskontakte	0
Anzahl der Wechsler für Hilfskontakte	0
Anzahl der Öffner für Hilfskontakte	1
Anzahl der Schließer für Hilfskontakte	1
Eignung	
Eignung zur Verwendung Hauptschalter	Ja
Eignung zur Verwendung Lasttrennschalter	Ja
Eignung zur Verwendung NOT-AUS-Schalter	Nein
Eignung zur Verwendung Sicherheitsschalter	Ja
Eignung zur Verwendung gemäß IEC 62626-1 Sicherheitsschalter	Nein
Eignung zur Verwendung Wartungs-/Reparaturchalter	Ja
Produktdetails	
Produktausstattung Verriegelung	Ja
Produktbestandteil	
• Ausgelöstmelder	Nein
• Spannungsauslöser	Nein
• Unterspannungsauslöser	Nein
• Unterspannungsauslöser mit voreilem Kontakt	Nein
Produkterweiterung Hilfsschalter	Ja
Produkterweiterung optional Motorantrieb	Nein
Produkterweiterung optional Spannungsauslöser	Nein
Kurzschluss	
Einschaltvermögen Kurzschlussstrom (I_{cm}) für Lasttrennschalter	
• ohne Sicherungseinsatz Bemessungswert minimal	3,5 kA
bedingter Kurzschlussstrom (I_{cc}) bei netzseitiger Absicherung bei 400 V durch gG-Sicherung Bemessungswert	50 kA
bedingter Kurzschlussstrom bei netzseitiger Absicherung	
• bei 500 V durch gG-Sicherung Bemessungswert	50 kA
• bei 690 V durch gG-Sicherung Bemessungswert	50 kA
Anschlüsse	
Art der anschließbaren Leiterquerschnitte für Cu-Leiter	
• eindrätig	1 x (4 ... 50) mm ²
• feindrätig mit Aderendbearbeitung	1 x (4 ... 35) mm ²
• mehrdrätig	1 x (4 ... 50) mm ²
Ausführung des elektrischen Anschlusses für Hauptstromkreis	Rahmenklemme
Mechanischer Aufbau	
Höhe	110 mm
Breite	96 mm
Tiefe	95 mm
Befestigungsart	Schraub- und Hutschienenbefestigung 35 mm
Befestigungsart	

• Frontmontage mit 4-Loch Befestigung	Nein
• Frontmontage mit Zentralbefestigung	Nein
• Schienen-Montage	Ja
Einbaulage	beliebig
Nettogewicht pro ME	544 g
Umgebungsbedingungen	
Umgebungstemperatur während Betrieb	
• minimal	-5 °C
• maximal	40 °C
Umgebungstemperatur während Lagerung	
• minimal	-25 °C
• maximal	55 °C
Approbationen Zertifikate	
Referenzkennzeichen gemäß IEC 81346-2:2009	Q
Approbationen Zertifikate	
Umwelt	allgemeine Produktzulassung

[Umweltbestätigung](#)

[Umweltbestätigung](#)



[Bestätigung](#)

allgemeine Produktzulassung	Sonstige
------------------------------------	-----------------

[Sonstige](#)



[Sonstige](#)

[Bestätigung](#)

Weitere Informationen

Informationen zur Verpackung

<https://support.industry.siemens.com/cs/ww/de/view/109813875>

Informationen zur Datengenerierung und Speicherung

<https://support.industry.siemens.com/cs/ww/de/view/109995012>

Information- and Downloadcenter (Kataloge, Broschüren,...)

<https://www.siemens.de/lowvoltage/kataloge>

Industry Mall (Online-Bestellsystem)

<https://mall.industry.siemens.com/mall/de/de/Catalog/product?mlfb=3KD0542-2LG20-3>

Service&Support (Handbücher, Betriebsanleitungen, Zertifikate, Kennlinien, FAQs,...)

<https://support.industry.siemens.com/cs/ww/de/ps/3KD0542-2LG20-3>

Bilddatenbank (Produktfotos, 2D-Maßzeichnungen, 3D-Modelle, Geräteschaltpläne, ...)

https://www.automation.siemens.com/bilddb/cax_de.aspx?mlfb=3KD0542-2LG20-3

CAX-Online-Generator

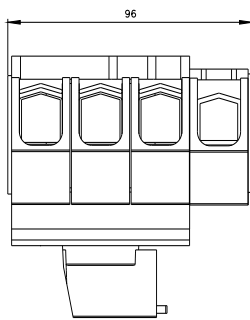
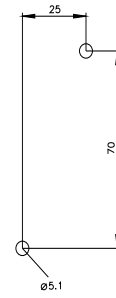
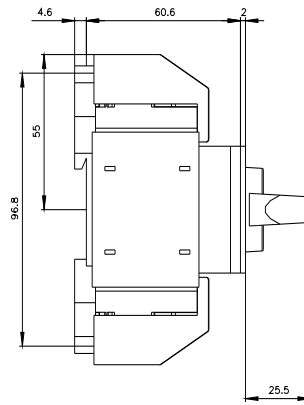
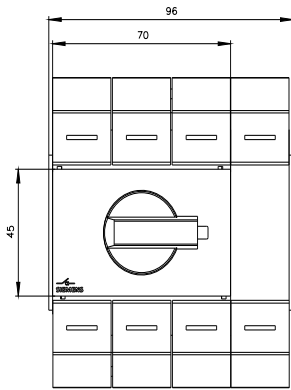
<https://www.siemens.com/cax>

Ausschreibungstexte (Leistungsverzeichnisse)

<https://www.siemens.de/ausschreibungstexte>

Kennlinien

<https://curves.simaris.siemens.com/curves/3KD0542-2LG20-3>



letzte Änderung:

09.07.2025 

