

Couleur: ■ bleu



### Données électriques

#### Données de référence selon CEI/EN

Tension de référence (III / 3)	400 V
Courant de référence	41 A

### Données géométriques

Largeur	12,3 mm / 0.484 inch
Hauteur	3,8 mm / 0.15 inch
Profondeur	23,9 mm / 0.941 inch
Affectation des ponts	1-2

### Données du matériau

Remarque Données du matériau	<a href="#">Vous trouverez ici des informations sur les spécifications de matériel</a>
Couleur	bleu
Matière isolante Boîtier principal	Polyamide (PA66)
Charge calorifique	0 MJ
Poids de la matière isolante	0.28 g
Poids	2,7 g

### Conditions d'environnement

Température d'utilisation continue	-60 ... +105 °C
------------------------------------	-----------------

### Données commerciales

Unité d'emb. (SUE)	5 pce(s)
Type d'emballage	Sacs
Pays d'origine	CN
GTIN	4055144068115
Numéro du tarif douanier	85366990990

### Product Classification

UNSPSC	39121421
ETIM 9.0	EC000489
ETIM 10.0	EC000489
ECCN	NO US CLASSIFICATION

### Conformité environnementale du produit

État de conformité RoHS	Compliant, No Exemption
-------------------------	-------------------------

### Téléchargements

#### Conformité environnementale du produit

##### Recherche de conformité

Environmental Product  
Compliance  
221-942/000-006



### Documentation

#### Texte complémentaire

221-942/000-006	xml 2.97 KB	
221-942/000-006	docx 23.92 KB	

## Données CAD/CAE

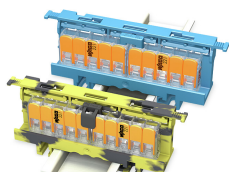
### Données CAD

2D/3D Models  
221-942/000-006



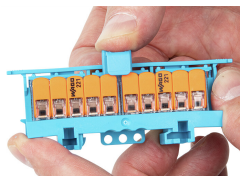
## Indications de manipulation

### Pontage



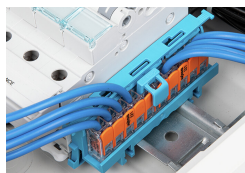
Extending the N and PE (ground) distribution via jumper

### Pontage



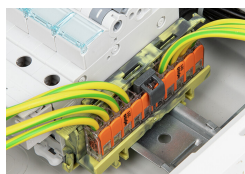
Insert the jumper with a locking function into closed clamping units.

### Pontage



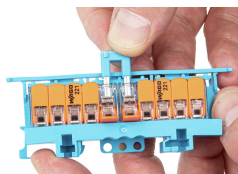
With a locking function:  
The lockable jumper is plugged into the splicing connectors.

### Pontage



The lockable jumper is plugged into the splicing connectors.

Pontage



Remove the jumper from open clamping units.