



CorePro LED PLT 4P EVG/230V



CorePro LED PLT HF/Mains 16W 840 4P

CorePro, LED, PL-T, EVG/220-240V, 151 mm, 16 W, 42W PL-T, 4000 K, 2250 lm, CRI 82, 30000 Stunde(n)

Die CorePro LED PL-T Familie ist eine hervorragende LED Alternative für herkömmliche konventionelle TC-T Kompaktleuchtstofflampen (Philips PL-T oder OSRAM Dulux T/E) als 4 Pin Version. Mit dieser innovativen LED-Lösung können Sie hohe Energieeinsparungen im Vergleich zu konventionellen Lösungen erzielen.

Hinweise

- Bitte prüfen Sie die Kompatibilität mit dem elektronischen Vorschaltgerät anhand unserer Kompatibilitätsliste unter www.philips.de/Ledtube

Produkt Daten

Allgemeine Informationen		Ähnlichste Farbtemperatur	
Sockel	GX24Q-4 Rotatable end-cap	Ähnlichste Farbtemperatur	4000 K
Nennlebensdauer	30'000 Stunde(n)	Nennlichtausbeute (Nom)	140 lm/W
Schaltzyklus	200'000	Farbkonsistenz	<6
Beleuchtungstechnologie	LED	Farbwiedergabeindex (CRI)	82
Referenz für Lichtstrommessung	Sphere	Restlichtstrom am Ende der Nennlebensdauer (Nom.)	70 %
Garantiedauer	3 Jahre	Photobiologische Sicherheit gemäß EN 62471	RG1
Lichttechnische Daten		Betrieb und Elektrik	
Farbcode	840 [CCT of 4000K]	Eingangsfrequenz	50 bis 60 Hz
Ausstrahlungswinkel (Nom)	120 Grad	Systemleistung	16 W
Lichtstrom	2'250 lm	Lampenstrom (Nom)	86 mA
Lichtfarbe	Kaltweiß (CW)	Äquivalente Leistung	42 W
		Startzeit (Nom)	0.5 s

CorePro LED PLT 4P EVG/230V

Aufwärmzeit bis 60 % Licht	0.5 s
Leistungsfaktor (Bruchteil)	0.9
Spannung (Nom)	220-240 V
LED-Alternative zu Leuchtstofflampenleistung	42W PL-T
Einschaltstrom am Netz	3.87
Max. Lampenanzahl für MCB Typ B 10 A – Netz	114
Max. Lampenanzahl für MCB Typ B, 10 A – EM-Vorschaltgerät ohne Kompensationskondensator.	-
Max. Lampenanzahl für MCB Typ B, 10 A – EM-Vorschaltgerät mit Kompensationskondensator.	-
Max. Lampenanzahl für MCB Typ B 16 A – Netz	182
Max. Lampenanzahl für MCB Typ B, 16 A – EM-Vorschaltgerät ohne Kompensationskondensator.	-
Max. Lampenanzahl für MCB Typ B, 16 A – EM-Vorschaltgerät mit Kompensationskondensator.	-
Kompatibilität mit Vorschaltgeräten	EVG/220-240V

Temperatur

Gehäusetemperatur (Nom)	75 °C
-------------------------	-------

Lichtregelung und Dimmen

Dimmbar	Nein
---------	------

Mechanik und Gehäuse

Kolbenausführung	Matt
Kolbenmaterial	Kunststoff
Produktlänge	151 mm
Kolbenform	PL-T
Nettogewicht (Stück)	0.138 kg

Genehmigung und Anwendung

Energieeffizienzklasse	D
Energieverbrauch kWh/1.000 Std.	16 kWh
EPREL-Registrierungsnummer	2277175
CE-Zeichen	Ja
EU RoHS-konform	Ja
Flackerwert (PstLM) – Flackerwert gemäß EN 61000-3-3	1
Messung der Sichtbarkeit des Stroboskopeffekts (SVM)	0.4
Umgebungstemperaturbereich	-20 bis +35 °C

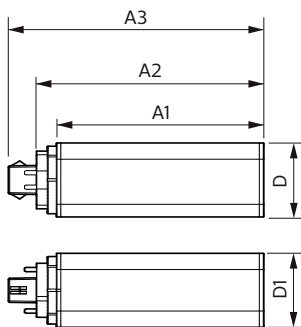
Anwendungsbedingungen

Wireless-Technologie	Nicht anwendbar
----------------------	-----------------

Produktdaten

Bestell-Produktname	CorePro LED PLT HF/Mains 16W 840 4P
Gesamtbezeichnung des Produkts	CorePro LED PLT HF/Mains 16W 840 4P
Gesamt-Produktcode	872110304987200
Bestellcode	04987200
Material-Nr. (12NC)	929004267302
Anzahl pro Verpackung	1
EAN/UPC – Produkt/Kiste	8721103049872
Zähler – Pakete pro Außenkarton	20
EAN Umverpackung	8721103049889

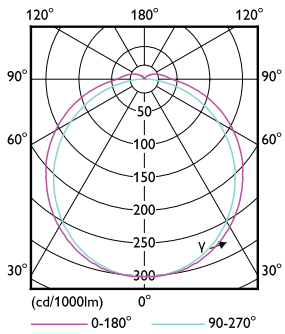
Abmessungsskizzen



Product	D1	D	A1	A2	A3
CorePro LED PLT HF/Mains 16W 840 4P	42 mm	42 mm	139 mm	151 mm	166 mm

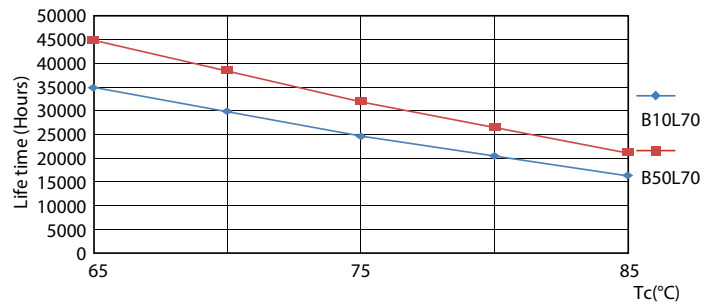
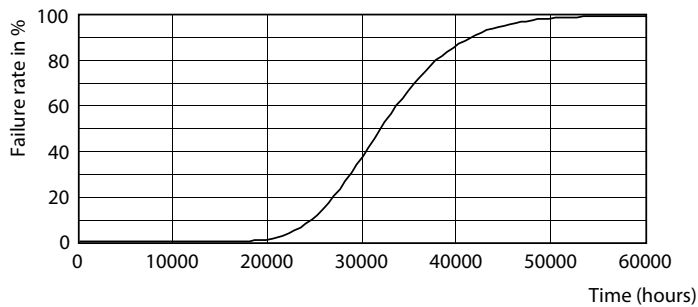
CorePro LED PLT 4P EVG/230V

Photometrische Daten

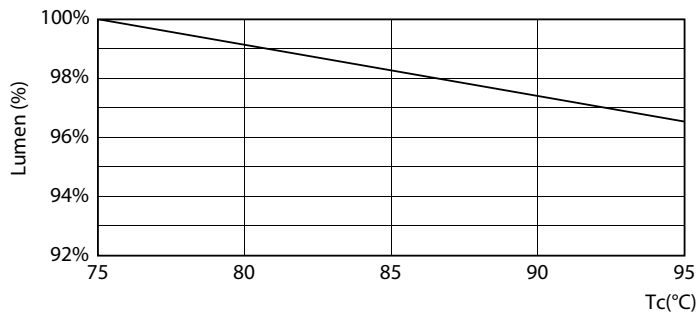


Light Distribution Diagram - CorePro LED PLT HF/Mains 16W 840 4P

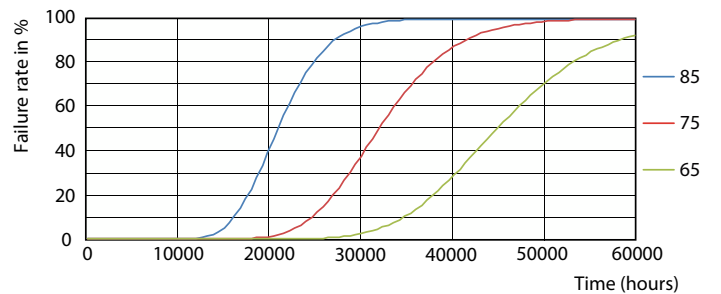
Lebensdauer



Life Expectancy Diagram



LifetimeVsTc

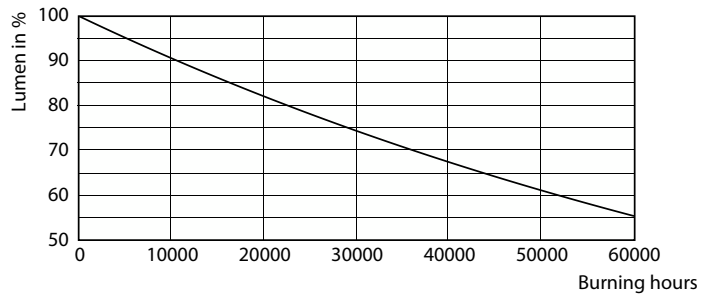


Lumen Maintenance Diagram - CorePro LED PLT HF/Mains 16W 840 4P

FailureRate

CorePro LED PLT 4P EVG/230V

Lebensdauer



Lumen Maintenance Diagram - CorePro LED PLT HF/Mains 16W 840 4P

