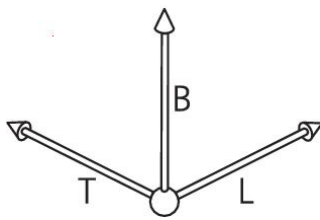
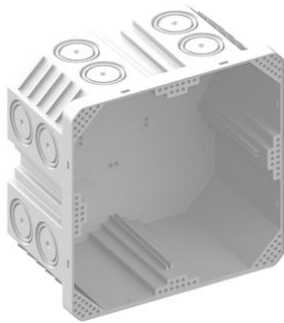


Einlasskasten mit Glühdrahtprüfung 850°C



Einlasskasten 2x2

- Kompatibel mit Feller SNAPFIX®
- Unverzichtbar im Holzbau
- Elektrisch gut isolierend sowie schlag- und druckfest
- Ebene Auflagefläche durch 4 Standfüsse
- Für Geräteschrauben Ø 3 mm
- Max. Anzugsdrehmoment 0.5 Nm

Artikel-Nr.:	9924.850
E-Nr.:	372111229
EAN:	7611614220215
Material	PP
Kombination	2x2
Länge	130 mm
Breite	130 mm
Tiefe	70 mm
Rohr-Kombieinführungen M20/25	16
Versand	5

Die halogenfreien Einlasskästen für die Hohlwand sind für die Montage auf brennbaren Materialien geeignet. Die Dosen sind in weissem Polypropylen gefertigt und haben die Glühdrahtprüfung bei 850°C nach EN 60695-2-11 erfolgreich bestanden.

- Unverzichtbar im Holzbau
- Elektrisch gut isolierend sowie schlag- und druckfest
- Ebene Auflagefläche durch 4 Standfüsse
- Kompatibel mit Feller SNAPFIX®

