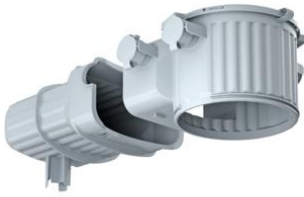


Scatola da incasso in calcestruzzo HaloX® (calcestruzzo gettao in opera)



HaloX® 100 con tunnel 190 per calcestruzzo gettato in cantiere

- Canali combinati per tubi M20/M25 inseribili senza attrezzi
- Fine corsa per evitare l'accorciamento dei tubi all'interno della scatola
- Nessun taglio dell'armatura nella zona del tunnel

Numero Ordine:	1281-30
E-No:	920858329
EAN:	4013456546844
System	HaloX® 100
Uscita a soffitto (DA) Ø	0-100 mm
Profondità d'incasso max. lampada/ altoparlante	110 mm
Potenza max. lampada LED	20 Watt
Potenza massima della lampada	50 Watt
Diametro della scatola Ø	130 mm
Profondità	120 mm
Lunghezza tunnel	190 mm
Larghezza tunnel	140 mm
Altezza tunnel	85 mm
Entrata combinata per tubi M20/M25	4
Invio	10

Lo stabile sistema HaloX® ha una concezione modulare per la lavorazione in opera del calcestruzzo. Le scatole con tre diametri differenti e una vasta scelta di elementi frontali rotondi, quadrati e universali permettono l'installazione di luci e altoparlanti con diametro d'incasso fino a 250 mm anche nel calcestruzzo a vista. Insieme a un tunnel, il sistema offre lo spazio sufficiente per l'alloggio di unità di alimentazione, quali unità LED. Gli anelli di rialzo aumentano la profondità d'incasso. Tutti gli elementi frontali fungono da barriera contro l'umidità e possono essere posizionati con precisione e poi inchiodati già prima della posa della prima armatura. La scatola viene incastrata di maniera stabile e accoppiata geometricamente sull'elemento frontale e rimane possibile riorientarla in qualsiasi momento. Le canaline combinate M20/M25 s'introducono di maniera facile e rapida senza attrezzi e permettono di correggere i collegamenti qualora vi siano errori. Il dispositivo fermatubo con finecorsa elimina l'esigenza di accorciare i tubi all'interno della scatola. Gli elementi frontali con diametro d'incasso definito possono essere aperti con una martellata mirata dopo l'installazione. Gli elementi frontali per dimensione d'apertura universale vengono installati a filo muro o possono essere rifiniti con stucco a spatola. Successivamente, l'apertura d'installazione desiderata si realizza con una normale fresa, ad es. la PROFI fresa.

- Per pareti e soffitti
- La scatola viene incastrata di maniera stabile e rigida sull'elemento frontale e lo stesso rimane ri-orientabile
- Tutte le dimensioni delle scatole sono disponibili con e senza tunnel
- Tecnica di apertura senza utensili per tubi M20/M25
- Gestione termica ottimale grazie alla massima superficie di contatto con il calcestruzzo
- Influenza minima sulla statica - nessun taglio dell'armatura nella zona del tunnel

