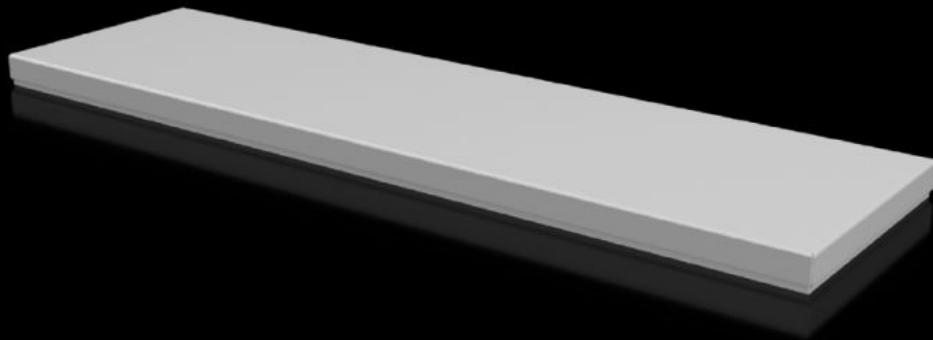


# Rittal – Das System.

Schneller – besser – überall.



## CX 6730.820 Abschlussplatte

Stand: 01.04.2026 (Quelle: [rittal.com/ch-de](http://rittal.com/ch-de))



SCHALTSCHRÄNKE

STROMVERTEILUNG

KLIMATISIERUNG

IT-INFRASTRUKTUR

SOFTWARE & SERVICE

FRIEDHELM LOH GROUP

# CX 6730.820 - Abschlussplatte für Pult-System CX

Zum Verschließen der Dachöffnung von Pultunterteilen und Pultmittelteilen CX.

## Eigenschaften

|                              |   |
|------------------------------|---|
| Artikel-Nr.                  | CX 6730.820   |
| Produktbeschreibung          | Zum Verschließen der kompletten Dachöffnung bei Solo-Einsatz der CX Pult-Systeme. |
| Material                     | Stahlblech  |
| Oberfläche                   | Strukturlack  |
| Farbe                        | RAL 7035  |
| Lieferumfang                 | Inkl. Befestigungsmaterial  |
| Passend für                  | Gehäusotyp: Pultmittelteil CX<br>Breite: = 800 mm                                 |
| Schutzart NEMA               | NEMA 1<br>NEMA 12   |
| Schutzart IP nach IEC 60 529 | IP 55   |
| Verpackungseinheit           | 1 Stück   |
| Nettogewicht                 | 3,65 kg   |
| Bruttogewicht                | 3,729 kg  |
| Zolltarifnummer              | 94039910  |
| ETIM 9                       | EC000784  |
| ETIM 8                       | EC000784  |
| ECLASS 8.0                   | 27180504  |
| Produktbeschreibung          | CX Abschlussplatte, für CX Pultmittelteil, für B: 800 mm, Stahlblech              |

## Approbationen

# Approbationen

---

|               |                       |
|---------------|-----------------------|
| Approbationen | UL + C-UL (listed)    |
| Erklärungen   | Konformitätserklärung |

---