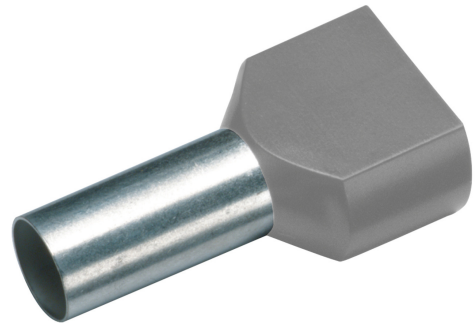


ZWILLINGS-ADERENDHÜLSE 2 X 2,5 MM² 13 MM, FR 1, GRAU
Artikelnummer: 187725

Isolierte Zwilling-Aderendhülsen, gefertigt aus hochwertigem Kupfer-DHP (Cu-ETP), verfügen über eine galvanisch verzinnte Oberfläche mit einer Mindestschichtstärke von 3 µm für maximalen Korrosionsschutz. Der Kunststoffkragen aus Polypropylen ermöglicht ein einfaches Einführen der feindrähtigen Kupferleiter der Klassen 5 und 6 gemäß DIN EN 60228 sowie IEC 60228. Die Hülsen sind temperaturbeständig bis 105 °C und entsprechen den Maßvorgaben nach DIN 46228. Technische Daten: Nennquerschnitt (mm²): 2 x 2,5 | Isolationsfarbe: grau | d1: 2,8 | d2: 4,2 | d3: 7,8 | l1: 21,5 | l2: 13 | S1: 0,2 | S2: 0,3 | Gewicht pro 100 Stück: ca. 0,029 kg | VE/St.: 100.



Länge (mm)	21,5 mm
Breite (mm)	4,6 mm
Höhe (mm)	21,5 mm
Gewicht (kg)	0,00029 kg

Merkmal	Wert
Nennquerschnitt	2.5 mm ²
Oberflächenschutz	verzinkt
Werkstoff	Kupfer
Farbe	grau
Isoliert	Ja
Halogenfrei	Ja
Bandware	Nein
Gesamtlänge	21.5 mm
Bauform	Zwilling-Aderendhülse
Für kurzschlussfeste Leitungen	Nein
Werkstoff der Isolation	Polypropylen (PP)
Hülsenlänge	13 mm
Mit Kennzeichnungsfahne	Nein

GTIN: 4021103114896

 CIMCO Werkzeuge GmbH & Co. KG
 Hohenhagener Straße 1 – 5
 42855 Remscheid
 Telefon +49 2191 3718-01
 info@cimco.de • cimco.de