

- **Module relais compact pour 230VAC, jusqu'à 10A de courant de commutation**
- **Large plage de tension d'alimentation 100-480VAC**
- **72 heures de protection de la configuration "TIMEBACKUP" du module CASAMBI en cas de panne de courant**
- **Mise en service facile par CASAMBI.**

Le module relais sur batterie LIGA.AIR.REL.TIM480+ est contrôlé par l'application CASAMBI. Le module peut

être connecté directement entre 2 phases 400VAC.

Le contact de relais est complètement séparé et peut être chargé à 230VAC avec 10A maximum.

Grâce à la tension d'alimentation assistée, le module conserve la configuration du réseau CASAMBI pendant 72 heures, même en cas de panne de courant.

Dans cet état, le relais est désactivé ou le contact du relais est ouvert.

La charge (la LED Charge est allumée) et la décharge de la batterie interne sont surveillées à tout moment.

Si le module doit être éteint pour être désapparié, il est possible de le faire à l'aide d'un aimant situé sur le côté de l'appareil (voir ci-dessous). Si l'aimant est fixé (par exemple à l'aide d'une bande adhésive), il permet également d'éteindre l'appareil de manière permanente.

Le module est moulé dans un boîtier noir en ABS et mesure 70 x 50 x 35mm.

Le design extrêmement compact du boîtier permet un montage facile dans des boîtes encastrées ou dans un canal de câbles.

Dessin coté:

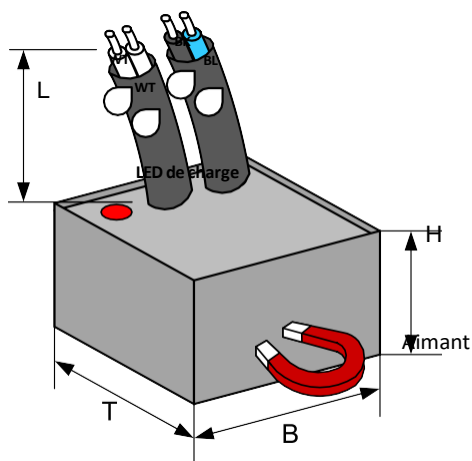
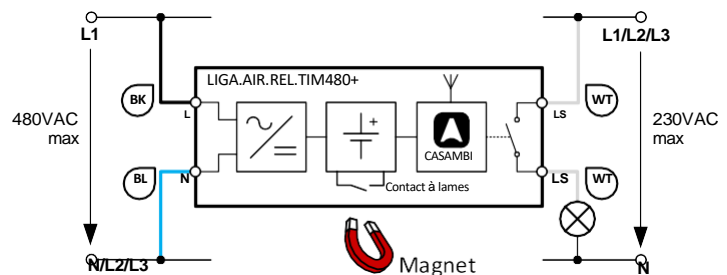


Schéma:



Installation par un électricien qualifié conformément aux prescriptions locales !



Fiche techniques:

| | |
|---|---|
| Dimensions (P x L x H) | 70 x 50 x 35mm |
| Poids | 190g |
| Couleurs | Boîtier noir |
| Montage | Boîte d'encastrement, canal de câbles, etc. |
| Conditions environnementales | Fonctionnement : température -20 ... 50°C, humidité < 85%rH Stockage, transport : température -25 ... 65°C, humidité < 95%rH |
| Type de protection / classe de protection | IP64 selon EN-60529 / classe de protection II |
| Connexions Alimentation | Toron 2 x 1mm ² (AWG17), L= 150mm : Noir (BK) : L, Conducteur polaire Bleu (BL) : N / Lx Conducteur neutre ou autre conducteur polaire |
| Tension d'alimentation / fréquence | Max. 480VAC, 50-60Hz |
| Puissance absorbée | 5W max. |
| Temps de soutien (en cas de panne de courant) | 72 heures |
| Connexions relais | Toron 2 x 1mm ² (AWG17), L= 150mm : Blanc (WT) : conducteur commuté |
| Relais Pouvoir de coupure | Max. 10A à 230VAC (entre le conducteur polaire et le conducteur neutre) Attention au courant d'appel du consommateur ! |
| Annonce | LED rouge, s'allume lors du chargement |
| Normes | Directive basse tension 2014/35/UE selon EN 60669-2-1 Directive CEM 2014/30/UE |
| CASAMBI Module Standards | Contrôle sans fil Bluetooth |
| Heures de mise en marche | Réglable au moyen de l'application CASAMBI (App Store, Google Play) |
| Applications | Allumer des consommateurs, des lampes, etc. |
| Contenu de la livraison | 1 module relais, 1 aimant |

Appareils compatibles:



Portée:

CASAMBI utilise la technologie de réseau MESH. Chaque appareil se comporte comme un répéteur et le signal Bluetooth reçu pour les appareils suivants.

Des portées plus importantes peuvent donc être obtenues avec d'autres appareils CASAMBI.

La portée dépend aussi fortement de l'environnement et des obstacles tels que les murs et les matériaux de construction.

