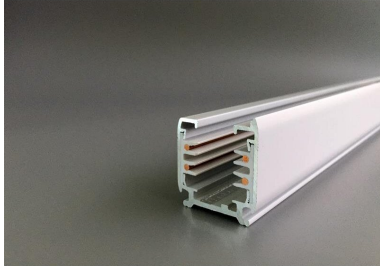


ARTICLE NO. 3893-W1

DOTLUX Rail d'alimentation triphasé, 1 m, blanc mat



page de l'article

- Rail d'alimentation à 3 phases, 1 m., blanc

CATéGORIE DE PRODUITS EC000101_Stromschiene

ARTICLE DE SUCCESSION -

POIDS EN KG 0.88

Dimensions

Longueur: 1000mm

Largeur: 33mm

Hauteur: 36mm

CLASSE DE PROTECTION	sans
OUVERTURE DE MONTAGE LARGEUR EN MM	33
GARANTIE EN ANNéES	2
SIMILAIRE COULEUR RAL	9003
CONVIENT POUR UN MONTAGE EN SURFACE	Oui
CONVIENT POUR MONTAGE ENCASTRé	Oui
ADAPTé à UNE SUSPENSION	Oui
MONTAGE EN APPARENT	Oui
PLIABLE	Nein
CONVIENT POUR UN USAGE DOMOTIQUE	Nein
ENCASTRé	Non
MATéRIAU	Aluminium
SOUTIEN BEG	Pertinent en Allemagne uniquement
NO ELDAS	154000229
DIMENSION LONGUEUR EN MM	1000
DIAMèTRE EN MM	0
ABMESSUNGEN BREITE MM	33
ABMESSUNGEN HóHE MM	36
HAUTEUR/PROFONDEUR DE MONTAGE EN MM	36
TENSION NOMINALE EN V	230
FINITION DE LA SURFACE	Mat
FORME	Autre

COULEUR

Blanc