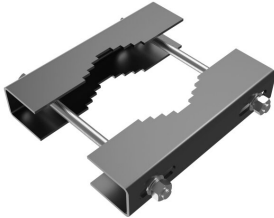


ARTICLE NO. 4913

**DOTLUX Support de serrage 40-150mm pour LENSone 100-300W**



page de l'article

- Support de serrage pour mâts d'un diamètre de 40 à 150 mm pour un montage sûr du projecteur LENSplus de 200 W à 300 W

<b>CATéGORIE DE PRODUITS</b>	EC002559_Zubehör/Ersatzteile für Lichtmast		
<b>ARTICLE DE SUCCESSION</b>	-	<b>PLAGE DE TENSION D'ENTRée</b>	-
<b>POIDS EN KG</b>	2.245	<b>GARANTIE EN ANNéES</b>	5
		<b>PLAGE DE TENSION D'ENTRée LUMINAIRE</b>	-
		<b>PIèCE DÉTACHéE</b>	Nein
		<b>ACCESSOIRE</b>	Oui
<b>Dimensions</b>		<b>TRAITEMENT DE LA SURFACE</b>	-
<b>Longueur:</b> 260mm		<b>MATéRIAU</b>	Aluminium
<b>Largeur:</b> 50mm		<b>SOUTIEN BEG</b>	Pertinent en Allemagne uniquement
<b>Hauteur:</b> 50mm		<b>NO ELDAS</b>	941902299
		Dimension Longueur en mm	
		<b>DIAMèTRE EN MM</b>	0
		<b>ABMESSUNGEN BREITE MM</b>	50
		<b>ABMESSUNGEN HöHE MM</b>	50
		<b>TYPE D'ACCESSOIRE</b>	Autre