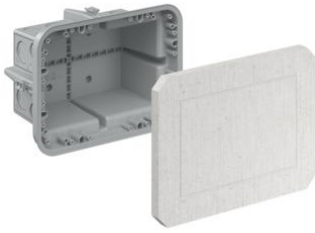


## Boîtier d'encastement universels



### Boîtiers d'encastement universels

- Adapté aux coffrages horizontaux et verticaux et aux installations dans la maçonnerie
- En deux parties, composé d'un boîtier et d'une plaque en fibre minérale
- Accessoires en option : jeu d'ailettes Prefix®

|  |                           |
|--|---------------------------|
| <b>Réf. d'article :</b>                  | <b>1298-37</b>            |
| E-No:                                    | 372721009                 |
| EAN:                                     | 4013456543812             |
| Longueur                                 | 258 mm                    |
| Largeur                                  | 188 mm                    |
| Profondeur                               | 135 mm                    |
| Orifice d'encastrement                   | 194 x 124 mm              |
| Profondeur d'encastrement pour appareils | 105 mm                    |
| Épaisseur de plafond                     | ≥ 180 mm                  |
| Épaisseur de paroi                       | ≥ 180 mm                  |
| Entrées pour gaines jusqu'à M25          | 12                        |
| Entrées pour gaines jusqu'à Ø M32 mm     | 8                         |
| Entrées pour gaines jusqu'à Ø M40 mm     | 4                         |
| Ouvertures extensives à dégager          | 8                         |
| Nombre de clous                          | 8                         |
| Puissance max. des lampes halogènes      | 1x35 W QR-CBC, 1x50 W Alu |
| Envoi                                    | 10                        |

Boîtier d'encastement universel pour l'encastrement d'appareils de toutes taille et forme dans des parois et plafonds en béton. Le système de boîtier comprend neuf boîtiers d'encastrement différents ainsi qu'une vaste gamme d'accessoires

- Pour afficheurs, luminaires à LED et bien d'autres choses
- Pour l'encastrement des presque toutes les formes et tailles
- Pour installation murale ou au plafond
- Pour béton coulé sur place et éléments préfabriqués
- Pour des coffrages couchés et debout et pour la maçonnerie

