

MD EDGE MOUNTING WH

Référence

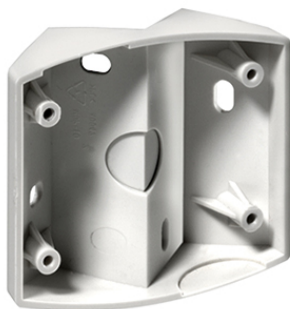
535 998 106

Code GTIN

4015120025518

Description du produit

- Socle d'angle pour détecteurs de mouvement série MD
- Pour montage en angle intérieur et extérieur



Données techniques

GÉNÉRALITÉS

Catégorie d'appareils	Fixations
-----------------------	-----------

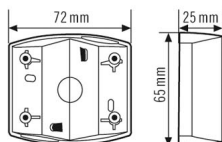
FIXATION

Type de montage	Apparent
Lieu de montage	Mural

BOÎTIER

Dimensions	Longueur 65 mm x Largeur 72 mm x Hauteur/ profondeur 25 mm
Poids	35 g
Matériau	Polycarbonate résistant aux UV
Couleur	blanc, similaire à RAL 9010

Dimensions



Description détaillée du produit

- Socle d'angle pour détecteur de mouvement MD 120, MD 200
- Pour montage en angle intérieur et extérieur