



MASTER LEDtube EM/ Mains



MAS LEDtube 1200mm UO 13.5W 840 T8 EELB

MASTER, LEDtube, T8, EM/Secteur, 1200 mm, 13.5 W, 36W TL-D, 4000 K, 2500 lm, CRI 80, 75000 h

Le Philips MASTER LEDtube pour ballast conventionnel/ballast électronique/230 V est l'alternative la plus durable aux tubes fluorescents conventionnels, avec une très haute efficacité énergétique et une teneur en plastique recyclé (PCR) de 40 %. Fabriqué en polycarbonate incassable, il est idéal pour les concepts HACCP dans les zones alimentaires. Les embouts rotatifs permettent un orientation précis de la lumière. Aucun scintillement visible à la caméra dans les séries UO et HO.

Données du produit

| Informations générales | | Cohérence des couleurs | |
|--|-----------------------|--|------------|
| Culot | G13 Rotatable end-cap | | <6 |
| Durée de vie nominale | 75'000 h | Indice de rendu de couleur (IRC) | 80 |
| Nombre de cycles d'allumage | 200'000 | LLMF à la fin de la durée de vie nominale (nom.) | 70 % |
| Type de lampe | LEDtube | Sécurité photobiologique selon EN 62471 | RG0 |
| Référence de mesure de flux | Sphere | Fonctionnement et électricité | |
| Garantie | 5 ans | Fréquence d'entrée | 50 à 60 Hz |
| Données techniques de l'éclairage | | Consommation électrique | 13.5 W |
| Code couleur | 840 [CCT of 4000K] | Courant lampe (max.) | 69 mA |
| Angle du faisceau (nom.) | 160 degré(s) | Courant lampe (min.) | 56 mA |
| Flux lumineux | 2'500 lm | Heure de démarrage (nom.) | 0.5 s |
| Désignation de la couleur | Blanc froid (CW) | Temps de chauffe à 60 % | 0.5 s |
| Température de couleur corrélée (nom.) | 4000 K | Facteur de puissance (fraction) | 0.9 |
| Efficacité lumineuse (nominale) | 185 lm/W | Tension (nom.) | 220-240 V |

MASTER LEDtube EM/Mains

| | |
|--|------------|
| Alternative LED puissance d'une lampe fluorescente | 36W TL-D |
| Courant d'appel sur secteur | 7.4 |
| Nb lampe maxi sur disjoncteur type B 10A – Secteur | 100 |
| Nb lampe maxi sur MCB B type 10A – Ballast EM sans condensateur de compensation. | 100 |
| Nb lampe maxi sur MCB B type 10A – Ballast EM avec condensateur de compensation. | 15 |
| Nb lampe maxi sur disjoncteur type B 16A – Secteur | 160 |
| Nb lampe maxi sur MCB B type 16A – Ballast EM sans condensateur de compensation. | 160 |
| Nb lampe maxi sur MCB B type 16A – Ballast EM avec condensateur de compensation. | 25 |
| Compatibilité des ballasts | EM/Secteur |

Température

| | |
|--|-------|
| Température maximale du produit (nom.) | 50 °C |
|--|-------|

Commandes et gradation

| | |
|------------------------------------|-----|
| Variation de l'intensité lumineuse | Non |
|------------------------------------|-----|

Mécanique et boîtier

| | |
|----------------------|-----------|
| Finition ampoule | Dépoli |
| Matériaux des lampes | Plastique |
| Longueur du produit | 1'200 mm |
| Forme de la lampe | T8 |
| Poids net (pièce) | 0.220 kg |

Approbation et application

| | |
|---------------------------------|---|
| Classe d'efficacité énergétique | B |
| Produit à faible consommation | Oui |
| Homologation | Conformité à la directive RoHS Marquage CE Certificat KEMA Keur Certificat ENEC |

| | |
|---|----------------|
| Consommation d'énergie kWh/1 000 h | 14 kWh |
| Numéro d'enregistrement EPREL | 2571902 |
| Marquage CE | Oui |
| Conforme à RoHS | Oui |
| Innovations LED | UltraEfficient |
| Valeur de scintillement (PstLM) | 0.1 |
| Valeur d'effet stroboscopique (SVM) | 0.1 |
| Gamme de températures ambiantes | -20 à +45 °C |
| Taux de matières plastiques recyclées post-consommation | 40 % |

Conditions d'application

| | |
|---|----------------|
| peut-il être utilisé dans des luminaires fermés ? | Yes |
| Technologie sans fil | Non applicable |

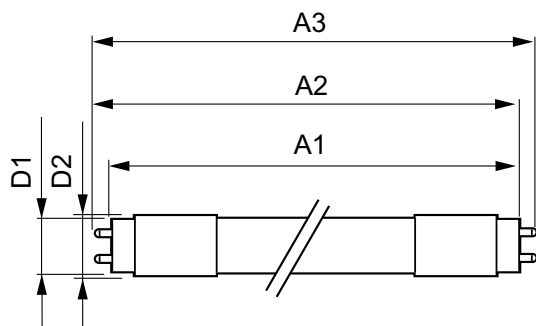
Données sur la durabilité

| | |
|--|--------|
| Ratio de matière non vierge du produit | 26.8 % |
|--|--------|

Données du produit

| | |
|-------------------------------|--|
| Nom du produit de la commande | MAS LEDtube 1200mm UO 13.5W 840 T8 EELB |
| Nom de produit complet | MAS LEDtube 1200mm UO 13.5W 840 T8 EELB |
| Code EOC | 872016938795900 |
| Code de commande | 38795900 |
| Code 12NC | 929004241902 |
| Numérateur - Quantité par kit | 1 |
| Code EAN – Produit/Boîte | 8720169387959 |
| Conditionnement par carton | 10 |
| Codes EAN/UPC – Boîte | 8720169387966 |

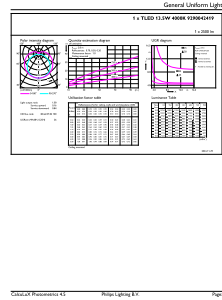
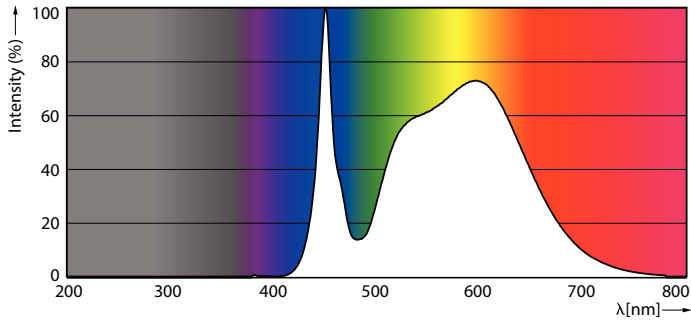
Schéma dimensionnel



| Product | D1 | D2 | A1 | A2 | A3 |
|--|---------|-------|------------|------------|------------|
| MAS LEDtube 1200mm UO 13.5W 840 T8 EELB | 25.8 mm | 28 mm | 1'198.2 mm | 1'205.3 mm | 1'212.4 mm |

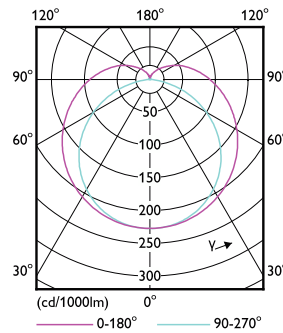
MASTER LEDtube EM/Mains

Données photométriques



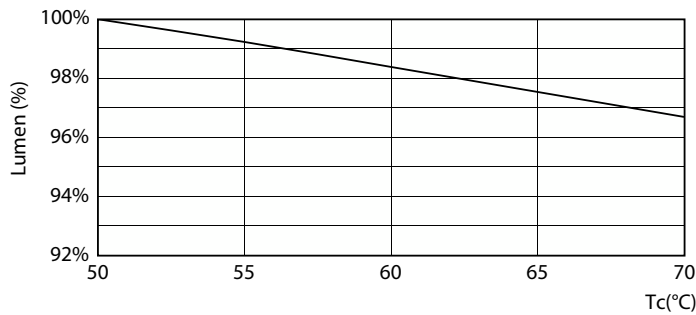
Spectral Power Distribution Colour - MAS LEDtube 1200mm UO 13.5W 840 T8 EELB

General uniform lighting - MAS LEDtube 1200mm UO 13.5W 840 T8 EELB

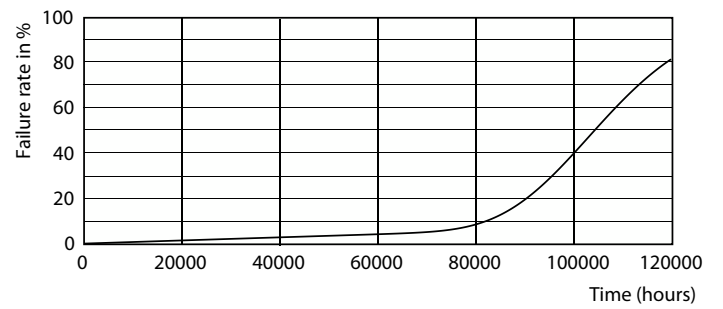


Light Distribution Diagram - MAS LEDtube 1200mm UO 13.5W 840 T8 EELB

Durée de vie



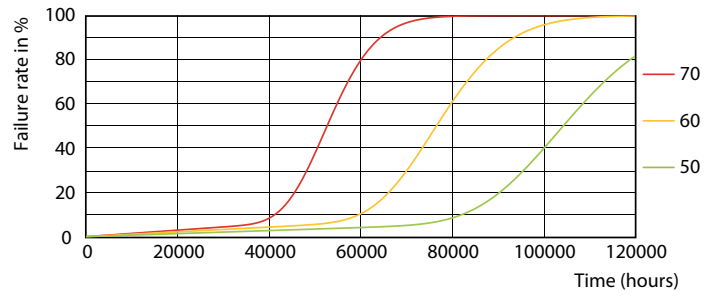
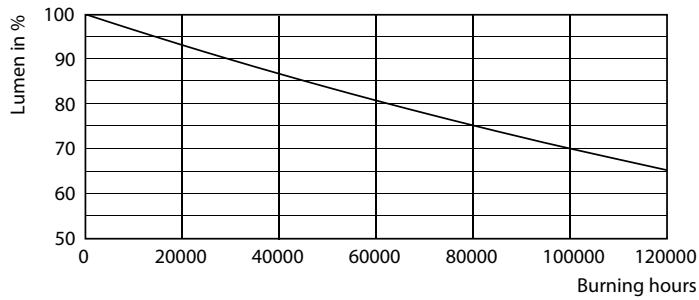
Lumen Maintenance Diagram - MAS LEDtube 1200mm UO 13.5W 840 T8 EELB



Life Expectancy Diagram

MASTER LEDtube EM/Mains

Durée de vie



Lumen Maintenance Diagram - MAS LEDtube 1200mm UO 13.5W 840 T8 EELB

Life Expectancy Diagram



Life Expectancy Diagram

