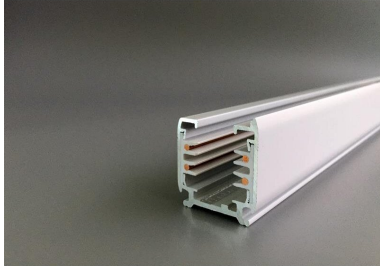


ARTIKEL NR. 3893-W1

**DOTLUX 3 Phasen-Stromschiene, 1 m, weiss matt**



zur Artikelseite

- 3 Phasen-Stromschiene, 1 m., weiss

**WARENGRUPPE** EC000101\_Stromschiene

**NACHFOLGEARTIKEL** -

**GEWICHT IN KG** 0.88

**ABMESSUNGEN**

**Länge:** 1000mm

**Breite:** 33mm

**Höhe:** 36mm

**SCHUTZKLASSE** ohne

**EINBAUÖFFNUNG BREITE IN MM** 33

**GARANTIE IN JAHREN** 2

**ÄHNLICH RAL-FARBE** 9003

**GEEIGNET FÜR AUFBAUMONTAGE** Ja

**GEEIGNET FÜR EINBAUMONTAGE** Ja

**GEEIGNET FÜR PENDELAUFHÄNGUNG** Ja

**AUFBAU** Ja

**BIEGBAR** Nein

**BUSFÄHIG** Nein

**EINBAU** Nein

**WERKSTOFF** Aluminium

**BEG FÖRDERUNG** Nein

**ELDAS-NR.** 154000229

**ABMESSUNG LÄNGE IN MM** 1000

**DURCHMESSER IN MM** 0

**ABMESSUNGEN BREITE MM** 33

**ABMESSUNGEN HÖHE MM** 36

**EINBAUHÖHE/-TIEFE IN MM** 36

**NENNSPANNUNG IN V** 230

**AUSFÜHRUNG DER OBERFLÄCHE** Matt

**FORM** Sonstige

**FARBE** Weiß