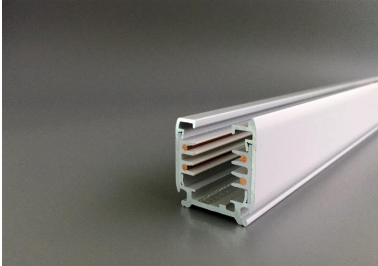


ARTICLE NO. 3893-W2

DOTLUX Rail d'alimentation à 3 phases, 2 m, blanc mat



page de l'article

- Rail d'alimentation à 3 phases, 2 m, blanc

CATéGORIE DE PRODUITS EC000101_Stromschiene

ARTICLE DE SUCCESSION -

POIDS EN KG 1.7

Dimensions

Longueur: 2000mm

Largeur: 31mm

Hauteur: 33mm

CLASSE DE PROTECTION sans

OUVERTURE DE MONTAGE LARGEUR EN MM 33

GARANTIE EN ANNéES 2

SIMILAIRE COULEUR RAL 9003

CONVIENT POUR UN MONTAGE EN SURFACE Oui

CONVIENT POUR MONTAGE ENCASTRé Oui

ADAPTé à UNE SUSPENSION Oui

MONTAGE EN APPARENT Oui

PLIABLE Nein

CONVIENT POUR UN USAGE DOMOTIQUE Nein

ENCASTRé Non

MATéRIAU Aluminium

SOUTIEN BEG Pertinent en Allemagne uniquement

NO ELDAS 154000249

Dimension Longueur en mm

DIAMèTRE EN MM 0

ABMESSUNGEN BREITE MM 31

ABMESSUNGEN HóHE MM 33

HAUTEUR/PROFONDEUR DE MONTAGE EN MM 36

TENSION NOMINALE EN V 230

FINITION DE LA SURFACE Mat

FORME Autre

COULEUR

Blanc