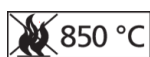
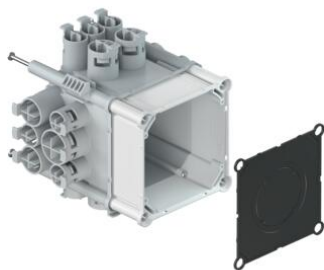


Boîtes de dérivation encastrées pour gaines THFG

**Boîte de dérivation encastrée 160 mm pour gaines flexibles THFG**

- Convient à l'installation dans le béton, la maçonnerie et les murs creux
- Entrées de tube unique, pas de tubes à l'intérieur
- 8 x entrées de tube M25, plus que tous les autres
- Assemblage Prefix® pour la fixation sur l'armature
- Surface intérieure parfaitement lisse, aucun risque de blessure
- Points de rupture optimisés, rupture aisée aussi à chaud
- Pattes de fixation (avec du fil de fer) optimisées pour des colliers serre-fils

Réf. d'article :	9907.10.21
E-No:	155111509
EAN:	7611614274416
Matériaux	Polyéthylène
Longueur	115 mm
Largeur	115 mm
Profondeur	160 mm
Couplage à percussion M20	12
Couplage à percussion M25	8
Couplage à percussion M32	2
Logement pour Prefix	2
Nombre de clous	4
Envoi	5

Les boîtes de dérivation encastrées avec la technologie THFG sont spécialement optimisées pour le câblage avec des gaines THFG. Les entrées de tube spécialement conçues garantissent une résistance à la traction extrême. Possibilité de fixation additionnelle des tubes avec des fils à ligaturer les fers à béton ou les câbles. Cela donne à l'électricien la certitude que toutes les gaines sont encore présentes après le bétonnage.

- Entrées de tube unique, pas de tubes à l'intérieur
- 8 x entrées de tube M25, plus que tous les autres
- Installation facile dans les plafonds creux et les planchers creux
- Assemblage Prefix® pour la fixation sur l'armature
- Surface intérieure parfaitement lisse, aucun risque de blessure
- Points de rupture optimisés, rupture aisée aussi à chaud
- Pattes de fixation (avec du fil de fer) optimisées pour des colliers serre-fils

