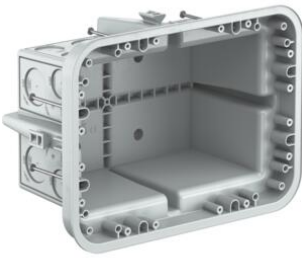


UP-Schlaufkästen



UP-Schlaufkasten

- Für Geräteschrauben Ø 3.5 mm
- Max. Anzugsdrehmoment 0.8 Nm

Artikel-Nr.:	9916
E-Nr.:	155002908
EAN:	7611614261744
Material	PE-HD
Länge	250 mm
Breite	180 mm
Tiefe	120 mm
Rohreinführungen bis Ø 25 mm	12
Rohreinführungen bis Ø M32 mm	8
Rohreinführungen bis Ø M40 mm	4
Grossflächige Ausbrechöffnungen	8
Prefix Aufnahmen	4
Anzahl Nägel	8
Versand	10

Die Schlaufkästen sind im Stil eines Baukastens entworfen: zwei Grundtypen stehen zur Verfügung, einmal mit geringerer und einmal grösserer Tiefe, dazu passend werden dem Elektroinstallateur Aufsatzrahmen, Putz-, Schraub-, Feuchtraum- und Universaldeckel angeboten.

- Schnelle und sichere Montage durch vormontierte Nägel
- Erhöhte Stabilität
- Rohrmarkierungen für Bohrdurchmesser
- Stapelbar

