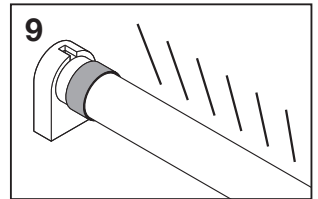
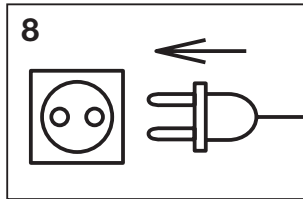
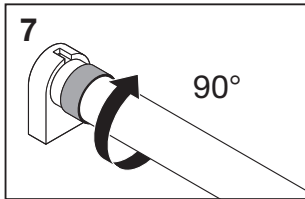
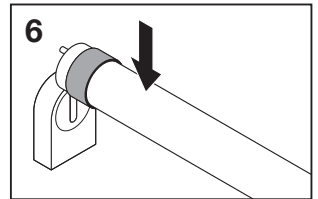
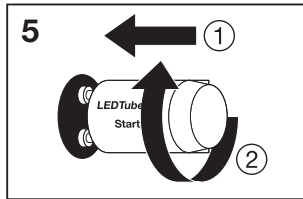
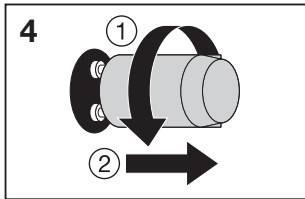
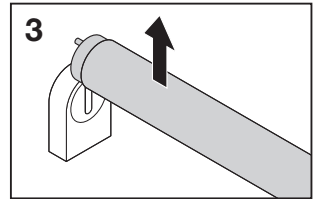
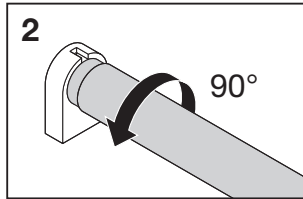
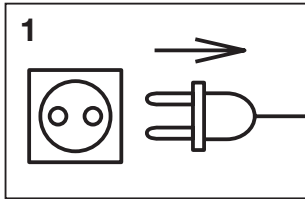
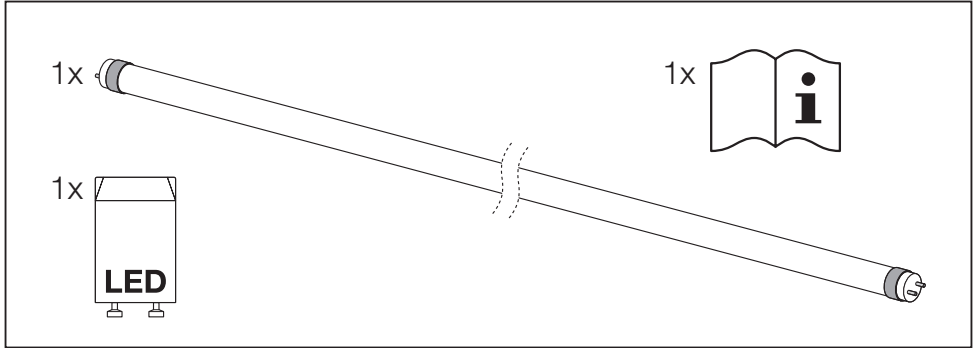


LED TUBE T8 EM CHIP CONTROL S

LEDVANCE



LED TUBE T8 EM CHIP CONTROL S



	Conventional T8 fluorescent tube on CCG ¹⁾	Maximum case temperature ²⁾ (Tc)	Storage temperature ³⁾ (Ts)	Ambient temperature ⁴⁾ (Ta)
LED TUBE T8 EM CHIP S 18W 1200	1200 mm = 36 W	65°C	-20°~ ... 80°C	-20°~ ... 45°C
LED TUBE T8 EM CHIP S 23W 1500	1500 mm = 58 W			

Ⓔ This lamp is designed for general lighting service (excluding for example explosive atmospheres). Since only lamp and starter are replaced there is no constructive modification to the luminaire. This lamp may not be suitable for use in all applications where a traditional fluorescent lamp has been used. The temperature range of this lamp is more restricted. In cases of doubt regarding the suitability of the application the manufacturer of this lamp should be consulted.

1) Conventional T8 fluorescent tube on CCG. 2) Maximum case temperature. 3) Storage temperature. 4) Ambient temperature. 5) Lamp to be used in dry conditions or in a luminaire that provides protection. 6) Lamp suitable for 50 Hz or 60 Hz operation. 7) Lamp not suitable for emergency operation. 8) Dimming not allowed. 9) LED replacement starter.

Ⓕ Diese Lampe ist für generelle Lichtenwendungen vorgesehen (ausgeschlossen sind beispielsweise explosionsgefährdete Bereiche). Da lediglich Lampe und Starter ausgetauscht werden, erfolgt keine konstruktive Veränderung der Leuchte. Diese Lampe ist möglicherweise nicht für alle Anwendungen geeignet, in denen eine herkömmliche Leuchtstofflampe verwendet wurde. Der Temperaturbereich dieser Lampe ist begrenzt. Bei Zweifeln hinsichtlich der Eignung der Anwendung sollte der Hersteller konsultiert werden.

1) Konventionelle T8-Leuchtstoffröhre auf CCG. 2) Maximale Gehäuse-temperatur. 3) Lagertemperatur. 4) Umgebungstemperatur. 5) Lampe zur Verwendung unter trockenen Bedingungen oder in einer entsprechend geschützten Leuchte. 6) Lampe ist für den Betrieb an 50 Hz oder 60 Hz geeignet. 7) Lampe ist nicht geeignet für den Notbeleuchtungs-betrieb. 8) Dimmen nicht erlaubt. 9) Austausch-Starter für LED.

Ⓖ Ce dispositif est conçu pour un service d'éclairage général (en dehors par exemple des atmosphères explosives). Vu que seuls l'ampoule et l'interrupteur sont remplaçables, il n'y aucune modification de fabrication sur ce luminaire. Cette lampe peut ne pas être utilisable dans toutes les applications où un néon traditionnel a été utilisé. La fourchette de température de cette lampe est plus restreinte. En cas de doutes concernant la compatibilité de l'application, le fabricant de cette lampe devra être consulté.

1) Tube fluorescent conventionnel T8 sur CCG. 2) Température maximale du boîtier. 3) Température de stockage. 4) Température ambiante. 5) Lampe à utiliser dans un endroit sec ou sur un luminaire avec protection. 6) L'ampoule convient pour 50 Hz ou 60 Hz. 7) L'ampoule ne convient pas à un fonctionnement d'extrême urgence. 8) Sans gradation. 9) Remplacement du démarreur de LED.

Ⓘ Questa lampada è stata progettata per l'illuminazione generale (sono escluse ad esempio le atmosfere esplosive). Poiché sono stati sostituiti solamente la lampada e lo starter, non sono state apportate modifiche costruttive all'apparecchio di illuminazione. Questa lampada potrebbe non essere adatta per tutte le applicazioni previste con lampade fluorescenti tradizionali. Il campo di temperatura di questa lampada è infatti più limitato. In caso di dubbi sull'idoneità dell'applicazione, consultare il produttore della lampada. 1) Tubo fluorescente convenzionale T8 su CCG. 2) Massima temperatura dell'involucro. 3) Temperatura di stoccaggio. 4) Temperatura ambiente. 5) Lampada da utilizzarsi in ambienti asciutti, oppure protetta all'interno di un apparecchio di illuminazione. 6) Lampada adatta per il funzionamento a 50 Hz o a 60 Hz. 7) Lampada non adatta per il funzionamento di emergenza. 8) Dimmeraggio non consentito. 9) Starter di ricambio per LED.

Ⓔ Esta lámpara ha sido diseñada para la iluminación general (excluyendo, por ejemplo, atmósferas explosivas). Como solo hay que reemplazar la lámpara y el cebador no se necesita modificar la luminaria. Es posible que esta lámpara no sea apta para todos aquellos usos en los que se ha utilizado una lámpara fluorescente tradicional. El rango de temperatura de esta lámpara es más limitado. En caso de duda respecto al uso pertinente, se debe consultar al fabricante de esta lámpara.

1) Tubo fluorescente convencional T8 en CCG. 2) Temperatura máxima de la caja. 3) Temperatura de almacenamiento. 4) Temperatura de ambiente. 5) La lámpara deberá utilizarse en ambientes secos o en una luminaria que le ofrezca protección. 6) Lámpara apta para el funcionamiento a 50 Hz o 60 Hz. 7) La lámpara no es apta para el funcionamiento de emergencia. 8) No se permite regular. 9) Sustitución de estarter para LED.

Ⓔ Esta lámpada foi concebida para utilização na iluminação geral (excluindo, por exemplo, atmosferas potencialmente explosivas). Uma vez que se procede, apenas, à substituição da lâmpada e do motor de arranque, não existe qualquer modificação construtiva na lâmpada. Esta lâmpada pode não ser adequada para ser utilizada em todas as aplicações, onde era utilizada uma lâmpada fluorescente convencional. A gama de temperatura desta lâmpada é mais restrita. Se tiver dúvidas sobre a aplicabilidade desta lâmpada, consulte o fabricante da mesma.

1) Lámpada fluorescente convencional T8 em CCG. 2) Temperatura máxima da caixa. 3) Temperatura de armazenamento. 4) Temperatura ambiente. 5) A lâmpada deve ser utilizada num ambiente seco, ou num candeeiro que ofereça esta proteção. 6) Lámpada apropriada para funcionamento a 50 Hz ou 60 Hz. 7) Lámpada não apropriada para funcionamento a alta emergência. 8) Não é permitida a regulação da intensidade. 9) Arrancador de substituição do LED.

Ⓔ Ο λαμπτήρας έχει σχεδιαστεί για γενικό φωτισμό (εκτός από εκρήξιμη ατμόσφαιρα παραδείγματος). Από την στιγμή που μόνο ο λαμπτήρας και το στάρτερ αντικαθίστανται δεν υπάρχει κατασκευαστική τροποποίηση στο φωτιστικό. Αυτή η λυχνία ενδέχεται να είναι ακατάλληλη προς χρήση σε όλες τις εφαρμογές για τις οποίες έχει χρησιμοποιηθεί παραδοσιακός λαμπτήρας. Το εύρος θερμοκρασιών αυτής της λυχνίας είναι πιο περιορισμένο. Συμβουλευτείτε τον κατασκευαστή αυτής της λυχνίας σε περίπτωση που έχετε αμφιβολίες σχετικά με την καταλληλότητα της εφαρμογής.

1) Συμβατικός σωληνά φθορισμού T8 για χρήση σε φωτιστικά CCG. 2) Μέγιστη θερμοκρασία δοχείου. 3) Θερμοκρασία αποθήκευσης. 4) Θερμοκρασία περιβάλλοντος. 5) Η λυχνία πρέπει να χρησιμοποιείται υπό ξηρές συνθήκες ή σε φωτιστικό που παρέχει προστασία. 6) Λαμπτήρας κατάλληλος για λειτουργία σε 50 Hz ή 60 Hz. 7) Λαμπτήρας ακατάλληλος για λειτουργία έκτακτης ανάγκης. 8) Δεν επιτρέπεται η ρύθμιση φωτεινότητας. 9) Εκκίνηση LED λαμπτήρων αντικατάσταση.

Ⓔ Deze lamp is ontwikkeld voor algemene verlichtingsvoorzieningen (uitgesloten bijvoorbeeld omgevingen met explosiegevaar). Omdat alleen de lamp en startelektrode zijn vervangen, hoeft de constructie van de armatuur niet te worden gewijzigd. Deze lamp is wellicht niet geschikt voor het gebruik bij alle toepassingen, waarvoor een conventionele fluorescentielamp wordt gebruikt. Het temperatuurbereik van deze lamp is beperkt. Indien u twijfelt of deze lamp geschikt is voor de toepassing, dient u de fabrikant van deze lamp te raadplegen.

1) Conventionele T8-fluorescentiebuis op CCG. 2) Maximum kisttemperatuur. 3) Opslagtemperatuur. 4) Omgevingstemperatuur. 5) Lamp voor gebruik in droge ruimten of in een armatuur dat bescherming tegen vocht biedt. 6) Lamp geschikt voor 50 Hz of 60 Hz gebruik. 7) Lamp niet geschikt voor gebruik in noodsituaties. 8) Kan niet worden gedimd. 9) LED vervangen starter.

Ⓔ Denna lampa är konstruerad för allmänbelysning (omgivningar med explosionsrisk är exempelvis uteslutna). Eftersom endast lampan och driftnodet byts ut har armaturens konstruktion inte ändrats. Denna lampas lämpar sig eventuellt inte för alla användningar där traditionella lysrör tidigare har använts. Denna lampas temperaturområde är mer begränsat. Om du är osäker på om lampan lämpar sig för den användning du har tänkt dig bör du rådfråga lampans tillverkare.

1) Konventionell T8-lysör på CCG. 2) Maximal temperatur hölje. 3) Förvaringstemperatur. 4) Omgivningstemperatur. 5) Lampas skall användas i torra miljöer eller i en armatur som erbjuder skydd. 6) Lampan kan drivas med 50 Hz eller 60 Hz. 7) Lampans lämpar sig inte för nöddrift. 8) Dimming är inte tillåtet. 9) LED ersättare tändare.

LED TUBE T8 EM CHIP CONTROL S



(EN) Lamppu on suunniteltu yleishuoltoa silmälläpitäen (esimerkiksi räjähdyssvaaralliset ympäristöt lukuun ottamatta). Valaisimeen ei kohdistu muutosotia, sillä vain lamppu ja sytytin vaihdetaan. Tämä lamppu ei välttämättä sovi käytettäväksi kaikissa niissä käyttökohteissa, joissa perinteistä loistelamppua on käyetty. Tämän lampun lämpötila-alue on rajatumpi. Jos et ole varma käyttökohteen sopivuudesta, kysy neuvoa tämän lampun valmistajalta.

1) Tavanomainen T8-loisteputki CCG:llä. 2) Kotelon korkein lämpötila. 3) Varastointilämpötila. 4) Ympäristön lämpötila. 5) Lamppu tulee käyttää kuivissa olosuhteissa tai suojaa tarjovassa valaisimessa. 6) Lamppu soveltuu käytettäväksi 50 Hz tai 60 Hz taajuuksilla (CCG). 7) Lamppu ei sovellu turvalaistuskäyttöön. 8) Himmennys ei sallittua. 9) LED-lampun vaihtosytytin.

(N) Denne pæren er designet for vanlig belysning (ekskludert for eksempel eksplosive atmosfærer). Siden kun pære og starter skiftes ut, er det ingen konstruktiv modifikasjon av armaturet. Denne pæren er muligens ikke egnet for bruk i alle applikasjoner der det har blitt tradisjonelle lysør. Temperaturområdet til denne pæren er mer begrenset. Ved tilfelle angående applikasjonen egnethet bør pærens produsent rådsperres.

1) Konvensjonelt fluorescerende T8-lysrør på CCG. 3) Lagringstemperatur. 4) Omgivelsestemperatur. 5) Pæren må brukes under tørre forhold eller i en lampe som gir beskyttelse. 6) Pæren passer for 50 Hz eller 60 Hz drift. 7) Pæren passer ikke for ingen nøddrift. 8) Dimming ikke tillatt. 9) LED-starter, erstatning.

(OK) Denne lampe er designet til generell belysning (f.eks. er eksplosive atmosfærer udelukket). Da kun lampen og starteren udskiftes, foretages der ikke nogen konstruktionsmæssig ændring af armaturet. Denne lampe kan være uegnet til nogle applikationer, hvor et traditionelt lysstofrør har været i brug. Denne lampes temperaturområde er mere begrænset. I tilfælde af tvil angående applikationens egnethed skal denne lampes fabrikant rådsperges.

1) Konventionelt T8-lystofrør på CCG. 2) Maksimum kabinettemperatur. 3) Opbevaringstemperatur. 4) Omgivelsestemperatur. 5) Lyskilden skal bruges i tørre omgivelser eller i et armatur, som beskytter den. 6) Lampen er velegnet til drift med 50 Hz eller 60 Hz. 7) Lampen er ikke egnet til høj nøddrift. 8) Dæmpning er ikke tilladt. 9) LED-starter, udskiftningskomponent.

(CZ) Tato zářivka je navržena pro běžné osvětlení (kromě např. výbušných prostředí). Poněvadž se mění pouze zářivka a startér, nedochází ke konstrukční změně svítidla. Toto svítidlo nemusí být vhodné pro všechny druhy použití, u kterých byly používány běžné zářivky. Rozsah teplot tohoto svítidla je omezený. Případné pochybnosti o vhodnosti použití byste měli konzultovat s výrobcem tohoto svítidla.

1) Běžná trubcová zářivka T8 na CCG. 2) Maximální teplota krytu. 3) Skladovací teplota. 4) Teplota okolního prostředí. 5) Žárovka je možné používat pouze v suchých podmínkách nebo ve svítidle, které poskytuje dostatečnou ochranu. 6) Žárovka vhodná pro provoz při 50 Hz nebo 60 Hz. 7) Žárovka nevhodná pro nouzový provoz. 8) Bez funkce stmívání. 9) Náhradní Osram LED startér.

(RU) Данная лампа создавалась для целей общего освещения (за исключением случаев использования, например, во взрывоопасных зонах). В светильнике необходимы только замена лампы и стартера. Эта лампа может быть непригодна для использования во всех применениях, в которых используется обычная флуоресцентная лампа. Эта лампа имеет более узкий температурный диапазон. При наличии сомнений в отношении пригодности для конкретного применения необходимо проконсультироваться с производителем данной лампы.

1) Стандартная флуоресцентная лампа T8 на CCG. 2) Максимальная температура корпуса. 3) Температура хранения. 4) Температура окружающей среды. 5) Лампа должна использоваться в сухих условиях окружающей среды или в светильнике с защитой. 6) Лампа предназначена для работы при 50 Гц и 60 Гц. 7) Лампа не предназначена для аварийной эксплуатации. 8) Диммирование не разрешено. 9) Сменный стартер для светодиодной лампы.

(H) A lámpa általános világítási célokra készült (kivéve például a robbanásveszélyes környezeteket). A lámpa és a gyújtó cseréje nem jár a lámpatest konstrukció megváltoztatásával. Előfordulhat, hogy ez a lámpa nem használható minden olyan helyzetben, ahol korábban hagyományos fénycsővet használtak. Ez a lámpa szűkebb hőmérséklet-tartománnyal rendelkezik. Ha kétsége merülne fel azt illetően, hogy a lámpa használható-e az adott körülmények között, forduljon a lámpa gyártójához.

1) Hagyományos T8 fénycső CCG-n. 2) A burkolat maximális hőmérséklete. 3) Tárolási hőmérséklet. 4) Környezeti hőmérséklet. 5) A lámpa csak száraz környezetben vagy védelmet nyújtó lámpatestben használható. 6) A lámpa 50Hz és 60Hz hálózaton egyaránt használható. 7) A lámpa nem alkalmas vészvilágítási üzemre. 8) Dimmelés nem engedélyezett. 9) LED cseregújtó.

(PL) Lampa jest przeznaczona do obsługi ogólnej (z wyłączeniem, przykładowo, obszarów zagrożonych wybuchem). Wymianie podlega jedynie lampa i startér, nie wymaga modyfikacji konstrukcyjnej oświetlenia. Żarówka ta może być nieodpowiednia do zastosowań, w których wykorzystuje się tradycyjne świetlówki. Zakres temperatury żarówki jest bardziej ograniczony. W przypadku wątpliwości dotyczących zgodności żarówki do danego zastosowania należy skonsultować się z producentem.

1) Konwencjonalna świetlówka T8 na CCG. 2) Maksymalna temperatura obudowy. 3) Temperatura przechowywania. 4) Temperatura otoczenia. 5) Lampe można użytkować w suchych warunkach lub w oprawie zapewniającej odpowiednią ochronę. 6) Lampa odpowiednia do pracy z 50 Hz lub 60 Hz. 7) Lampa nie jest przeznaczona do pracy w warunkach podwyższonego zagrożenia. 8) Brak możliwości przyciemnienia. 9) Zapasowy zapłonnik LED.

(SK) Táto zářivka je navrhnutá na bežné osvetlenie (okrem napr. výbušných prostredí). Pretože sa vymieňa len zářivka a startér, nie je potrebná žiadna konštrukčná úprava svietidla. Toto svietidlo nemusí byť vhodné na všetky druhy použitia, pri ktorých boli používané bežné zářivky. Teplotný rozsah tohto svietidla je obmedzený. Prípadné pochybnosti o vhodnosti použitia by ste mali konzultovať s výrobcem tohto svietidla.

1) Bežná zářivka T8 na CCG. 2) Maximálna teplota krytu. 3) Skladovacia teplota. 4) Teplota okolitého prostredia. 5) Žárovku používajte len v suchom prostredí alebo v svietidle, ktoré poskytuje dostatočnú ochranu. 6) Žárovka vhodná na prevádzku pri 50 Hz alebo 60 Hz. 7) Žárovka nevhodná na núdzový prevádzku. 8) Bez funkcie stmievania. 9) Náhradný Osram LED startér.

(SI) Ta žarnica je oblikovana za splošno razsvetljavo (kar pa izključuje na primer eksplozivna ozračja). Ker samo žarnice in startere se spremenijo, ni konstruktivnih strukturinih sprememb svetilke. Ta žarnica morda ni primerna za vse aplikacije, kjer se uporabljajo tradicionalne fluorescenčne sijalke. Temperaturni razpon te sijalke je bolj omejen. V primeru dvoma glede ustreznosti uporabe se o tem posvetujte s proizvajalcem te sijalke.

1) Konvencionalna fluorescentna cev T8 na CCG. 2) Največja temperatura ohlajša. 3) Temperatura shranjevanja. 4) Temperatura okolice. 5) Svetilko/sijalko je treba uporabljati v suhih razmerah ali v svetilki, ki zagotavlja zaščito. 6) Svetilka primerna za delovanje pri frekvenci od 50 Hz ali 60 Hz. 7) Svetilka ni primerna za delovanje pri nujnih primerih. 8) Zatemnjevanje ni dovoljeno. 9) Nadomestni zaganjalnik za LED.

(TR) Bu lamba genel aydınlatma amaçları için tasarlanmıştır (örneğin patlayıcı ortamlar hariç). Sadece lamba ve starter değiştirildiği için armatürün yapısında hiçbir değişimlik olmamıştır. Bu lamba, klasik bir floresan lambanın kullandığı tüm uygulamaları için uygun olmayabilir. Bu lambanın sıcaklık aralığı daha kısıtlıdır. Uygulamanın elverişliliği konusunda şüpheleniriz varsa bu lambanın üreticisine danışmanız gerekir.

1) Elektromanyetik balast (CCG) üzerinde konvansiyonel T8 floresan tüp. 2) Maksimum kasa sıcaklığı. 3) Saklama sıcaklığı. 4) Ortam Sıcaklığı. 5) Lamba kuru yerlerde veya korumalı aydınlatmalarda kullanılmalıdır. 6) Lamba 50 Hz veya 60 Hz işletime uygundur. 7) Lamba acil durum işletimine uygun değildir. 8) Karartma yasaktır. 9) LED değıştirme starteri.

(RU) Izvor svetlosti je dizajniran za opću rasvetlu (isključujući primjerice eksplozivne atmosfere). Budući se mijenja samo žarulja i startér, nije potrebna konstruktivna modifikacija svjetiljke. Ova svjetiljka možda neće biti pogodna za korištenje u svim primjenama gdje se koriste tradicionalne fluorescentne svjetiljke. Raspon temperatura ove svjetiljke je ograničeniji. U slučaju sumnje u pogledu prikladnosti primjene, potrebno je konzultirati proizvođača ove svjetiljke.

1) Fluorescentna cijev T8 na konvencionalnom kontrolnom uređaju. 2) Maksimalna temperatura kućišta. 3) Temperatura skladištenja. 4) Temperatura okoliša. 5) Žarulja se može koristiti u suhim uvjetima ili u svjetiljki koja pruža zaštitu. 6) Žarulja pogodna za rad na 50 Hz ili 60 Hz. 7) Žarulja nije pogodna za rad u protupanicnoj rasvetli. 8) Regulacija nije dozvoljena. 9) Zamjenski starter LED.

(RO) Aceasta lampă este proiectată pentru iluminat general (cu excepția, de exemplu, a mediilor explozive). Deoarece se schimbă doar lampă și starterul, corpul de iluminat nu necesită modificări. Este posibil ca această lampă să nu fie indicată pentru utilizare în toate aplicațiile în care se folosesc lămpi fluorescente tradiționale. Intervalul de temperatură al acestei lămpi este mai restrâns. În caz de incertitudine cu privire la aplicabilitate consultați fabricantul acestei lămpi.

1) Tub fluorescent convențional T8 pe CCG. 2) Temperatura maximă a carcăsei. 3) Temperatura de depozitare. 4) Temperatura ambientală. 5) Lampă pentru uz în mediu uscat sau intr-un corp de iluminat care asigură protecție. 6) Lampă funcționează la 50 Hz sau la 60 Hz. 7) Lampă nu este potrivită pentru funcționare de urgență. 8) Nu se poate regla intensitatea luminoasă. 9) Starter înlocuire LED.

Ⓔ Тази лампа е предназначена за общо осветление (с изключение например на експлозивни атмосфери). Тъй като се подменя само лампата и стартера, то осветелното тяло не се изменя конструктивно. Тази лампа може да не е подходяща за всички приложения, при които е била използвана традиционната флуоресцентна лампа. Температурният диапазон на тази лампа е по-ограничен. В случай на смянене относно пригодността за определено приложение трябва да се отпрати запитване към производителя.

1) Конвенционална флуоресцентна лампа T8 на CCG. 2) Максимална температура на кутията. 3) Температура на съхранение. 4) Околна температура. 5) Лампа за употреба при сухи условия или в осветелно тяло, което осигурява защита. 6) Лампа подходяща за работа на 50 Hz или 60 Hz. 7) Лампа неподходяща за аварийно осветление. 8) Не е позволено димиране. 9) Резервен стартер за LED осветление.

Ⓕ See lamp on loodud tavaleiseks valgustamiseks (kaasa arvatud nt plahvatusohutlikus keskkonnas kasutamiseks). Kuna välja vahetatakse ainult lamp ja starter, ei kaasne sellega valgesti hõõsliikku muutmist. See lamp ei pruugi sobida kõikideks sellisteks rakendusteks, milleks kasutamiseks traditsioonilisi päevalampide kasutamiseks. Selle lambi temperatuurivahemik on palju piiratum. Juhul, kui kahtlete selle lambi sobivuses teie rakenduse jaoks, tuleks konsulteerida lambi tootjaga.

1) Tavalline T8 luminofoorlamp CCG-ga. 2) Maksimaalne korpusse temperatuur. 3) Ladustamistemperatuur. 4) Keskkonnatemperatuur. 5) Pirmi tuleb kasutada kuivades tingimustes või kaitses pakuvaks lambis. 6) Lamp sobib kasutamiseks sagedusega 50 Hz või 60 Hz. 7) Lamp ei sobi kasutamiseks kõrge priiritöödiga hädaolukordades. 8) Härdarmaine ei ole võimaldatud. 9) LEDi varustar.

Ⓖ Ši lampa skirta įprastiniam apšvietimui (pvz., išskyrus sprogių aplinką). Kai pakeičiama lampa ir starteris, kiti šviestuvo modifikavimai negalimi. Ši lampa gali netikti naudoti visur, kur naudojamos įprastos liuminescencinės lempos. Šios lempos temperatūros diapazonas yra labiau apribotas. Jei abejojate dėl to, ar ši lampa tinka naudoti, pasitarkite su šios lempos gamintoju.

1) Įprasta T8 vamzdinė liuminescencinė lampa ant CCG. 2) Maksimali dėžės temperatūra. 3) Sandėliavimo temperatūra. 4) Aplinkos temperatūra. 5) Lempa naudoti sausomis sąlygomis arba šviestuve su apsauga. 6) Lempa tinkama 50 Hz ar 60 Hz dažniams. 7) Lampa netinkama avariniam apšvietimui. 8) Regulavimas(DIM) neleidžiamas. 9) Atsarginis LED starteris.

Ⓖ Ši lampa ir izstrādāta vispārīgiem apgaismošanas pakalpojumiem (nēiekļauj, piemēram, sprādzienbīstamas atmosfēras). Tā kā tikai lampa un starteris ir aizvietoti, nav pārveidojumu gaismekļa konstrukcijā. Šī spuldze var nebūt piemērota izmantošanai visās ierīcēs, kurās parasti izmanto fluorescējošās spuldzes. Šīs spuldzes temperatūras diapazons ir ierobežotāks. Šaubu gadījumos, saistībā ar ierīces atbilstību nepieciešams sazināties ar spuldzes ražotāju.

1) Parastā T8 caurulveida liuminescences spuldze (CCG). 2) Maksimālā ietvara temperatūra. 3) Uzglabāšanas temperatūra. 4) Apkārtes vietas temperatūra. 5) Spuldzi jāizmanto sausos apstākļos vai gaismeklī, kas nodrošina aizsardzību. 6) Lampa piemērota 50 Hz vai 60 Hz darbībai. 7) Lampa nav piemērota nopietnu ārkārtas situāciju darbībai. 8) Nav atļauts aptumšot. 9) LED nomainas starteris.

Ⓕ Ova lampa je dizajnirana za opšte usluge osvetljenja (isključujući, na primer, eksplozivne atmosfere). Pošto se menjaju samo lampa i starter, nema modifikacija u konstrukciji svetiljke. Ova svetiljka možda neće biti prikladna za upotrebu u svim primenama gde se koriste tradicionalne fluorescentne lampe. Opseg temperatura ove svetiljke je ograničeniji. U slučaju sumnje u pogledu prikladnosti primene, potrebno je konsultovati proizvođača ove svetiljke.

1) Konvencionalna fluorescentna cev T8 na CCG-u. 2) Maksimalna temperatura kućišta. 3) Temperatura skladištenja. 4) Temperatura okoline. 5) Sijalica može da se koristi u svim uslovima ili u svetiljki koja pruža zaštitu. 6) Svetiljka pogodna za rad pri frekvenciji od 50 Hz ili 60 Hz. 7) Svetiljka nije prikladna za rad u hitnim slučajevima. 8) Zatamnjivanje nije dopušteno. 9) Zameniski starter LED.

Ⓖ Ši lampa rozbroblena dla osvjetljenja zağal'nogo priznachenija (za vintnyok možda vyladkiv vobužnebezopnogo seredovicia). Oskilki zaminojatsja liše lampi i pušovij pristrij, to ne vobužvatsja žodnih konstrukcionnyh zmin svetilnic. Ši lampa može ne pđohoditi dla zasostovuvanja za usiv uvov, koli vikoristovuet'sja tradicijona lampa dennoğo svitla. Dlapazon temperaturi roboti ciej lampi biš' obmeženij. Jkščo vi sumnivatsja ščodo vob'vodnosti spobosu vikoristannja, pronkonsultujtes' z vob'obnikom ciej lampi.

1) Zvčajnaja flouorescentnaja trubka T8 na CCG. 2) Maksimálnaja temperatura korpusu. 3) Temperatura zberigannja. 4) Temperatura otoučnogo seredovicia. 5) Lampi priznachenaja dla vikoristannja v suhix uvovax abo v svitl'nyčniku, obladannomu zasobami zaxistu. 6) Lampi rozbrožovana dla ekspluatacij pri 50 Gc abo 60 Gc. 7) Lampi ne rozbrožovana dla roboti za vovsoavarijnnyh uvov. 8) Džimuvannja ne dozvoljatsja. 9) Pušovij pristrij dla zamini svetlododa.

Ⓖ Бул шам жалпы жарык беру қызметі үшін арналған (мысалы: жарылу атмосферасынан басқа). Шам мен стартер ауыстырылатындықтан, шамдалға құрылымдық түрлендіру жасалмайды. Бул шамды өдеттегі люминесценция шамы қолданылатын барлық қолданбаларға пайдалану қолайлы болмайды. Бул шамның температура ауқымы көбірек шектелген. Қолданбаға үйлесімділігіне қатысты күмәнді жағдайда осы шамның өндірушісінен кеңес алған жөн.

1) CCG бойынша өдеттегі T8 флуоресцентті түтік. 2) Максималды корпус температурасы. 3) Сақтау температурасы. 4) Қоршаған орта температурасы. 5) Шам құрғақ жағдайда немесе қорғаныс бар шамдал ішінде қолданылуы тиіс. 6) Шам 50 Гц немесе 60 Гц жиымына қолайлы. 7) Шам төтенше жағдай жұмысына қолайлы емес. 8) Жарықты азайтуға рұқсат етілмейді. 9) ЖД ауыстыру стартері.

Ⓕ Mesuré dans une sphère Ⓖ Medido numa esfera Ⓕ Měreno v kouli Ⓖ Gömbben mérve Ⓕ Pomiar w kuli Ⓕ Merjeno v guli Ⓕ Merjeno u krogli Ⓕ Bir kürede ölçülür Ⓕ Mjerenje u sferi Ⓕ Māsurat intr-o sferă Ⓕ Mőődetud sfääris Ⓕ Matuojama sferoje Ⓕ Mērīts sfērā Ⓕ Mereno u sferi



Lamp to be used in dry conditions or in a luminaire that provides protection⁵⁾



Lamp suitable for 50Hz or 60Hz operation⁵⁾



Lamp not suitable for emergency operation⁷⁾



Dimming not allowed⁸⁾



LED replacement starter⁹⁾



Points de collecte sur www.quefairedemesdechets.fr



LEDVANCE GmbH
Steinerne Furt 62
86167 Augsburg, Germany
www.ledvance.com

C10449057
G11187666
30.01.24

Ⓖ LEDVANCE Ltd, Sterling House,
810 Mandarin Court, Warrington,
Cheshire, WA1 1GG, United Kingdom