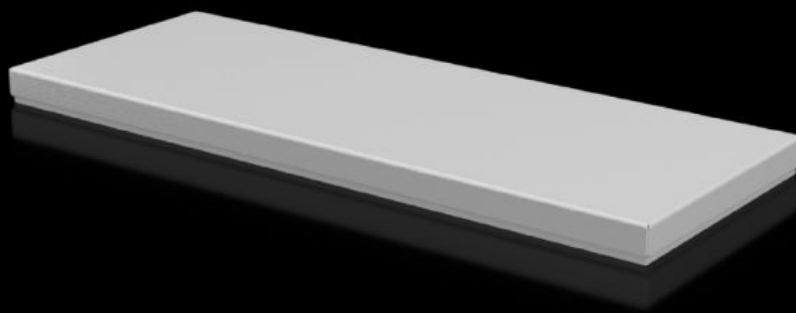


Rittal – Das System.

Schneller – besser – überall.



CX 6730.900 Abschlussplatte

Stand: 01.04.2026 (Quelle: rittal.com/ch-de)



SCHALTSCHRÄNKE

STROMVERTEILUNG

KLIMATISIERUNG

IT-INFRASTRUKTUR

SOFTWARE & SERVICE

FRIEDHELM LOH GROUP

CX 6730.900 - Abschlussplatte für Pult-System CX

Zum Verschließen der Dachöffnung von Pultunterteilen und Pultmittelteilen CX.

Eigenschaften

Artikel-Nr.	CX 6730.900
Produktbeschreibung	Zum Verschließen der kompletten Dachöffnung bei Solo-Einsatz der CX Pult-Systeme.
Material	Stahlblech
Oberfläche	Strukturlack
Farbe	RAL 7035
Lieferumfang	Inkl. Befestigungsmaterial
Passend für	Gehäusotyp: Pultunterteil CX Breite: = 600 mm Tiefe: = 400 mm
Schutzart NEMA	NEMA 1 NEMA 12
Schutzart IP nach IEC 60 529	IP 55
Verpackungseinheit	1 Stück
Nettogewicht	4,4 kg
Bruttogewicht	4,411 kg
Zolltarifnummer	94039910
ETIM 9	EC000784
ETIM 8	EC000784
ECLASS 8.0	27180504
Produktbeschreibung	CX Abschlussplatte, für CX Pultunterteil, für BT: 600x400 mm, Stahlblech

Approbationen

Approbationen	UL + C-UL (listed)
Erklärungen	Konformitätserklärung
