



Master Value LED tube T8 KVG/VVG/ 230V



MASTER LEDtube VLE 1200mm 13.1W/15.5W 830T8

MASTER Value, LEDtube, T8, KVG/VVG/220-240V, 1200 mm,
13.1 W, 15.5 W, 36W TL-D, 3000 K, 2000 lm, 2300 lm, CRI 80,
75000 Stunde(n)

Die Philips MASTER Value LED tube KVG/VVG/230V eignen sich hervorragend als Alternative für herkömmliche T8- Leuchtstofflampen am KVG/VVG oder an Netzspannung und ermöglichen erhebliche Energieeinsparungen. In 1200mm und 1500mm mit All-in Multi-Lumenfunktion: zwei unterschiedliche Lichtstromklassen in einer Röhre, schaltbar an der Endkappe der Röhre. Damit haben Sie in jedem Projekt die richtige Ausführung dabei.

Master Value LED tube T8 KVG/VVG/230V

Hinweise

- Lampe ist in trockenen Umgebungen einzusetzen und nur in Verbindung mit einer für den Anwendungsbereich zugelassenen Leuchte zu betreiben
- Beim Wechsel auf LED tube muss überprüft werden, ob die in den Vorschriften geforderten Beleuchtungsstärken eingehalten werden. Wir weisen darauf hin, dass die Gesamtenergieeffizienz und Lichtverteilung einer Anlage von der Bauart der Anlage bestimmt werden
- Ein LED tube Ersatz-Starter ist jeweils in der Handelsverpackung der KVG/VVG Versionen enthalten
- LED tube für KVG/VVG können auch an 230V betrieben werden
- Die MASTER Value LED tubes sind nicht dimmbar
- Installationshinweise, abrufbar unter www.philips.de/LEDtube, sind zu beachten
- KVG/VVG Version ausschließlich für Betrieb am konventionellen Vorschaltgerät oder 230V geeignet
- Nicht für Gleichspannung und/ oder elektronische Schalter geeignet
- Nicht für Tandemschaltung geeignet
- Wir empfehlen den Betrieb ohne Kompensationskondensator. Der Betrieb am Kompensationskondensator führt zu einer Verringerung des Leistungsfaktors und damit zu einer erhöhten Blindleistung. Außerdem wird die Anzahl der LEDtubes verringert, die an einem Sicherungsautomaten betrieben werden kann.

Produkt Daten

| Allgemeine Informationen | |
|--------------------------------|------------------|
| Sockel | G13 |
| Nennlebensdauer | 75'000 Stunde(n) |
| Schaltzyklus | 200'000 |
| Beleuchtungstechnologie | LEDtube |
| Referenz für Lichtstrommessung | Sphere |
| Garantiedauer | 5 Jahre |

| Lichttechnische Daten | |
|---|---------------------|
| Farbcode | 830 [CCT of 3000K] |
| Ausstrahlungswinkel (Nom) | 190 Grad |
| Lichtstrom | 2'000 2'300 lm |
| Lichtfarbe | Weiß (WH) |
| Ähnlichste Farbtemperatur | 3000 K |
| Nennlichtausbeute (Nom) | 148 lm/W |
| Farbkonsistenz | <6 |
| Farbwiedergabeindex (CRI) | 80 |
| Restlichtstrom am Ende der Nennlebensdauer (Nom.) | 70 % |
| Photobiologische Sicherheit gemäß EN 62471 | RG0 |
| Komplett-Set Typ | All-in, Multi Lumen |

| Betrieb und Elektrik | |
|--|--------------|
| Eingangsfrequenz | 50 bis 60 Hz |
| Systemleistung | 13.1 15.5 W |
| Lampenstrom (max.) | 80 mA |
| Lampenstrom (min.) | 70 mA |
| Startzeit (Nom) | 0.5 s |
| Aufwärmzeit bis 60 % Licht | 0.5 s |
| Leistungsfaktor (Bruchteil) | 0.9 |
| Spannung (Nom) | 220-240 V |
| LED-Alternative zu Leuchtstofflampenleistung | 36W TL-D |
| Einschaltstrom am Netz | 5.4/5.6 |
| Max. Lampenanzahl für MCB Typ B 10 A – Netz | 135/110 |

| | |
|--|------------------|
| Max. Lampenanzahl für MCB Typ B, 10 A – EM-Vorschaltgerät ohne Kompensationskondensator. | 125/110 |
| Max. Lampenanzahl für MCB Typ B, 10 A – EM-Vorschaltgerät mit Kompensationskondensator. | 20 |
| Max. Lampenanzahl für MCB Typ B 16 A – Netz | 220/180 |
| Max. Lampenanzahl für MCB Typ B, 16 A – EM-Vorschaltgerät ohne Kompensationskondensator. | 200/170 |
| Max. Lampenanzahl für MCB Typ B, 16 A – EM-Vorschaltgerät mit Kompensationskondensator. | 30 |
| Kompatibilität mit Vorschaltgeräten | KVG/VVG/220-240V |

| Temperatur | |
|-------------------------|-------|
| Gehäusetemperatur (Nom) | 55 °C |

| Lichtregelung und Dimmen | |
|--------------------------|------|
| Dimmbar | Nein |

| Mechanik und Gehäuse | |
|----------------------|----------|
| Kolbenausführung | Matt |
| Kolbenmaterial | Glas |
| Produktlänge | 1'200 mm |
| Kolbenform | T8 |
| Nettogewicht (Stück) | 0.190 kg |

| Genehmigung und Anwendung | |
|---------------------------------|--|
| Energieeffizienzklasse | D |
| Energiesparendes Produkt | Ja |
| Zeichen & Zertifikate | RoHS Konformität CE Zeichen KEMA-KEUR(DEKRA) Zertifikat |
| Energieverbrauch kWh/1.000 Std. | 16 kWh |
| EPREL-Registrierungsnummer | 2519082 |
| CE-Zeichen | Ja |
| EU RoHS-konform | Ja |

Master Value LED tube T8 KVG/VVG/230V

| | |
|--|----------------|
| Flackerwert (PstLM) – Flackerwert gemäß EN 61000-3-3 | 1 |
| Messung der Sichtbarkeit des Stroboskopeffekts (SVM) | 0.4 |
| Umgebungstemperaturbereich | -20 bis +45 °C |
| Anteil an recyceltem Kunststoff (Post-Consumer) | 0 % |

Anwendungsbedingungen

| | |
|----------------------|-----------------|
| Wireless-Technologie | Nicht anwendbar |
|----------------------|-----------------|

Daten zur Nachhaltigkeit

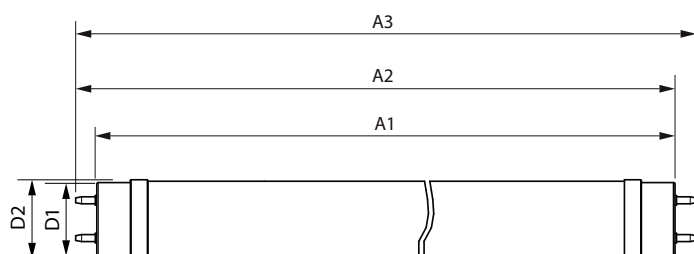
| | |
|--|-----|
| Anteil des Produkts an Sekundärmaterialien | 0 % |
|--|-----|

Produktdaten

| | |
|---------------------|---|
| Bestell-Produktname | MAS LEDtube VLE 1200mm 13.1W/15.5W 830T8 |
|---------------------|---|

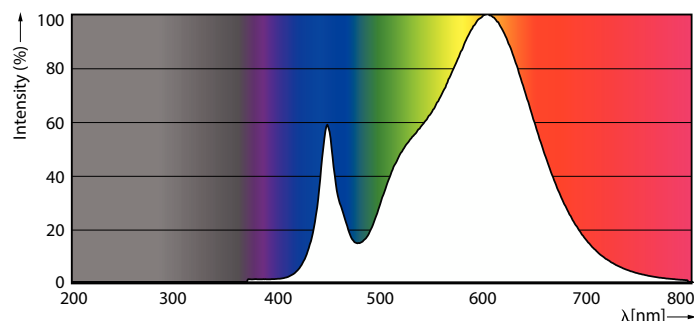
| | |
|---------------------------------|--|
| Gesamtbezeichnung des Produkts | MASTER LEDtube VLE 1200mm 13.1W/15.5W 830T8 |
| Gesamt-Produktcode | 872110313907800 |
| Bestellcode | 13907800 |
| Material-Nr. (12NC) | 929004356402 |
| Anzahl pro Verpackung | 1 |
| EAN/UPC – Produkt/Kiste | 8721103139078 |
| Zähler - Pakete pro Außenkarton | 20 |
| EAN Umverpackung | 8721103139085 |

Abmessungsskizzen

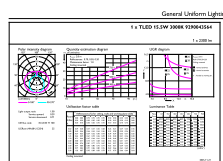


| Product | D1 | D2 | A1 | A2 | A3 |
|---|---------|-------|------------|------------|------------|
| MAS LEDtube VLE 1200mm 13.1W/15.5W 830T8 | 25.7 mm | 28 mm | 1'199.4 mm | 1'206.5 mm | 1'213.6 mm |

Photometrische Daten



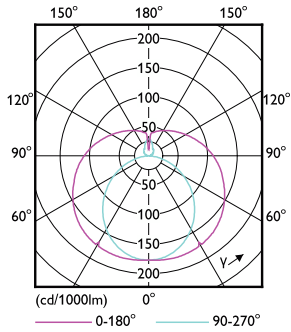
Spectral Power Distribution Colour - MAS LEDtube VLE 1200mm 13.1W/15.5W 830T8



General uniform lighting - MAS LEDtube VLE 1200mm 13.1W/15.5W 830T8

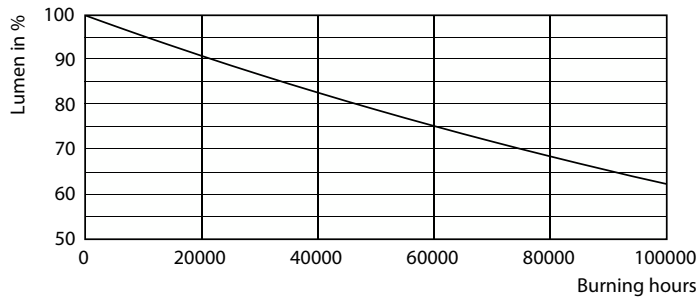
Master Value LED tube T8 KVG/VVG/230V

Photometrische Daten

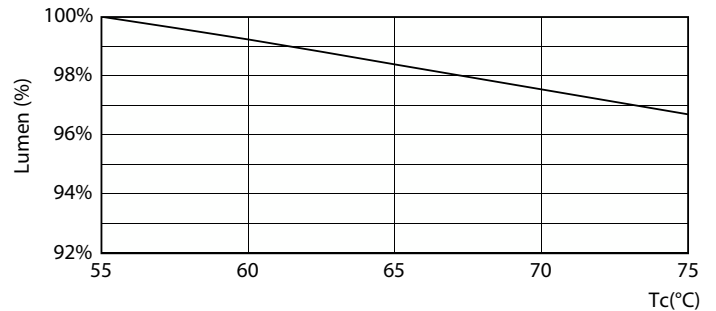


Light Distribution Diagram - MAS LEDtube VLE 1200mm 13.1W/15.5W 830T8

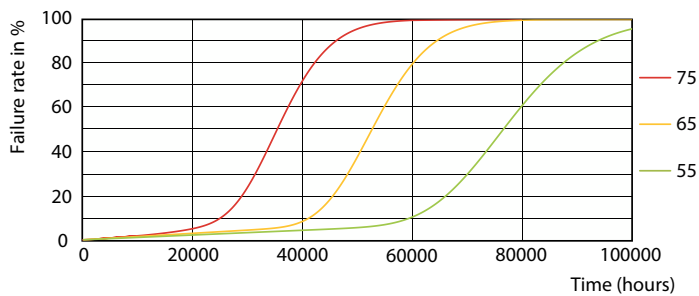
Lebensdauer



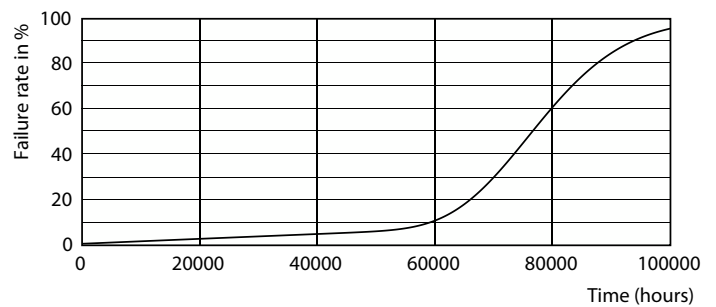
Lumen Maintenance Diagram - MAS LEDtube VLE 1200mm 13.1W/15.5W 830T8



Lumen Maintenance Diagram - MAS LEDtube VLE 1200mm 13.1W/15.5W 830T8



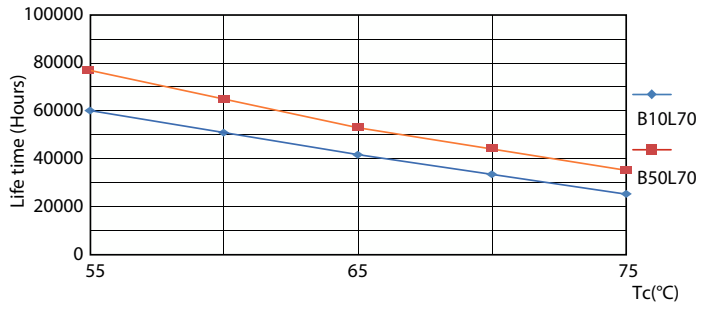
LEDtube-75K-5575-FailureRate-LED



Life Expectancy Diagram

Master Value LED tube T8 KVG/VVG/230V

Lebensdauer



LifetimeVsTc

