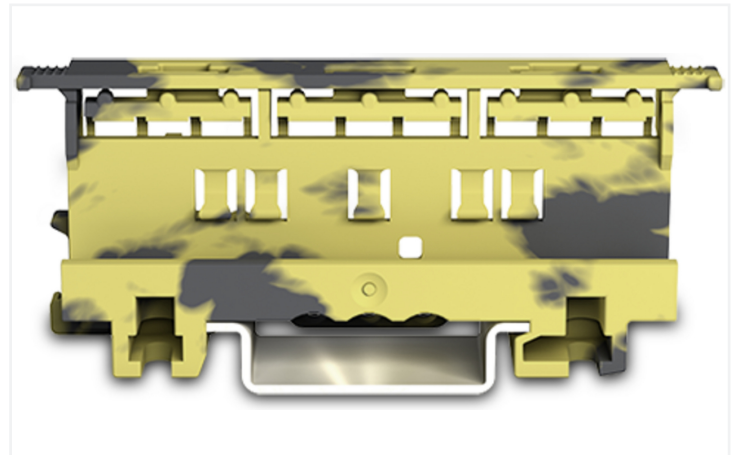
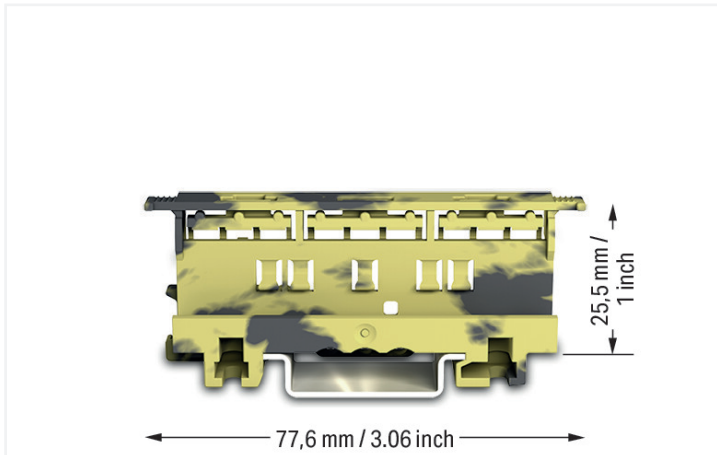


**Scheda dati | Codice articolo: 221-500/000-053**Supporto di montaggio; Serie 221 - 4 mm<sup>2</sup>; per montaggio su guida DIN-35/montaggio a vite; grigio scuro-giallo<https://www.wago.com/221-500/000-053>

Colore: ■ grigio scuro-giallo

**Dati geometrici**

Larghezza	17,5 mm / 0.689 pollici
Altezza	77,6 mm / 3.055 pollici
Profondità dal bordo superiore della guida DIN	25,5 mm / 1.004 pollici

**Dati meccanici**

Tipo montaggio	Guida DIN 35 Fissaggio a vite
Adatto	per i morsetti di giunzione della serie 221 per 2, 3 e 5 conduttori (4 mm <sup>2</sup> )

**Dati dei materiali**

Nota sui dati dei materiali	<a href="#">Information on material specifications can be found here</a>
Colore	grigio scuro-giallo
Gruppo materiale	I
Materiale isolante	Poliamide (PA66)
Classe di infiammabilità secondo UL 94	V0
Carico d'incendio	0.264 MJ
Peso	9,8 g

**Dati commerciali**

PU (SPU)	50 (10) pz.
Tipo imballaggio	Box
Paese d'origine	CN
GTIN	4055143833431
Numero tariffa doganale	39269097900

### Product Classification

UNSPSC	39121702
ETIM 9.0	EC002848
ETIM 10.0	EC002848
ECCN	NO US CLASSIFICATION

### Environmental Product Compliance

RoHS Compliance Status	Compliant, No Exemption
------------------------	-------------------------

### Download

#### Environmental Product Compliance

##### Compliance Search

Environmental Product Compliance 221-500/000-053	<a href="#">↓</a>
---	-------------------

### Documentation

#### Bid Text

221-500/000-053	xml 3.17 KB	<a href="#">↓</a>
221-500/000-053	docx 30.29 KB	<a href="#">↓</a>

### CAD/CAE-Data

#### CAD data

2D/3D Models 221-500/000-053	<a href="#">↓</a>
---------------------------------	-------------------

#### CAE data

EPLAN Data Portal 221-500/000-053	<a href="#">↓</a>
ZUKEN Portal 221-500/000-053	<a href="#">↓</a>

### 1 Prodotti compatibili

#### 1.1 Accessori opzionali

##### 1.1.1 Adattatore di montaggio

##### 1.1.1.1 Accessori di montaggio



###### N. art.: 222-510

Adattatore per guida DIN angolato; in combinazione con il supporto di montaggio; 221-500 o 222-500; per montaggio su guida DIN 35; grigio



###### N. art.: 222-505

Piastrina antistrappo; per supporto di montaggio; Serie 221 o 222, da innestare a scatola

## 1.1.2 Marcatura

### 1.1.2.1 Striscia di marcatura



**N. art.: 210-833**

Strisce di marcatura; 25 m su bobina; larghezza 6 mm; vuoto; Autoadesivo; bianco

## Note di installazione

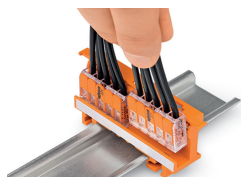
### Connessione conduttore



**Connessione CAGE CLAMP®:**  
Collegamento del conduttore con connettori montati in un supporto



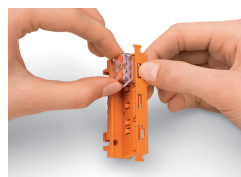
Rimozione di un conduttore.



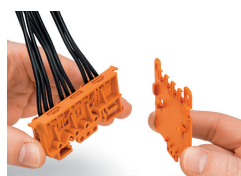
Inserimento di un connettore in un supporto di montaggio.



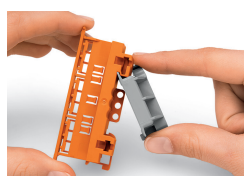
Inserimento di un connettore in un supporto di montaggio.



Rimozione di un connettore dal supporto di montaggio.



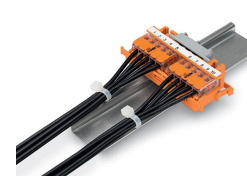
Fissaggio di una piastrina antistrappo (222-505) sul supporto di montaggio.



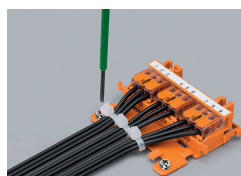
Inserimento a scatto dell'adattatore angolato per guida DIN (222-510) sul supporto di montaggio.



Montaggio orizzontale su guida DIN -35 mediante un adattatore angolare per guida DIN



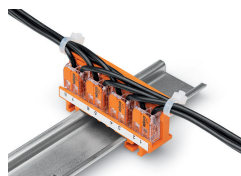
Montaggio orizzontale su guida DIN -35 mediante un adattatore angolare per guida DIN



Montaggio orizzontale a vite con piastrina antistrappo su una superficie piana



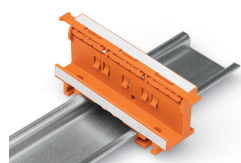
Montaggio verticale con piastrina antistrappo su guida DIN -35



Dispositivo antistrappo con fascette fermacavi per sul supporto di montaggio (posizionata trasversalmente rispetto alla direzione di cablaggio del connettore); unità di marcatura etichettata con strisce di marcatura (210-334)



Montaggio verticale a vite con piastrina antistrappo su una superficie piana



Supporto di montaggio su guida DIN 35

Test



Prova dei connettori tramite aperture per test sul lato superiore del supporto.