



CorePro LED PLC 4P



CorePro LED PLC 5.5W 830 4P G24q-1

CorePro, LED, PL-C, HF/Secteur, 128 mm, 5.5 W, 13W PL-C, 3000 K, 600 lm, CRI 82, 30000 h

La lampe CorePro LED PLC 4P intègre une source lumineuse LED dans le format d'une lampe fluorescente classique. Ce produit est la solution idéale pour le remplacement des lampes dans les applications d'éclairage général : il répond aux exigences d'éclairage de base, il permet des économies d'énergies considérables et il est écologique.

Données du produit

| Informations générales | | LLMF à la fin de la durée de vie nominale (nom.) | |
|--|--------------------------|--|------------|
| Culot | G24Q-1 Rotatable end-cap | | 70 % |
| Durée de vie nominale | 30'000 h | Fonctionnement et électricité | |
| Nombre de cycles d'allumage | 200'000 | Fréquence d'entrée | 50 à 60 Hz |
| Type de lampe | LED | Consommation électrique | 5.5 W |
| Référence de mesure de flux | Sphere | Courant lampe (nom.) | 30 mA |
| Garantie | 3 ans | Heure de démarrage (nom.) | 0.5 s |
| Données techniques de l'éclairage | | Temps de chauffe à 60 % | 0.5 s |
| Code couleur | 830 [CCT of 3000K] | Facteur de puissance (fraction) | 0.9 |
| Angle du faisceau (nom.) | 120 degré(s) | Tension (nom.) | 220-240 V |
| Flux lumineux | 600 lm | Alternative LED puissance d'une lampe fluorescente | 13W PL-C |
| Désignation de la couleur | Blanc (WH) | Courant d'appel sur secteur | 6 |
| Température de couleur corrélée (nom.) | 3000 K | Nb lampe maxi sur disjoncteur type B 10A – | 266 |
| Efficacité lumineuse (nominale) | 109 lm/W | Secteur | |
| Cohérence des couleurs | <6 | Nb lampe maxi sur MCB B type 10A – Ballast EM sans condensateur de compensation. | - |
| Indice de rendu de couleur (IRC) | 82 | | |

CorePro LED PLC 4P

| | |
|--|------------|
| Nb lampe maxi sur MCB B type 10A – Ballast EM avec condensateur de compensation. | - |
| Nb lampe maxi sur disjoncteur type B 16A – Secteur | 420 |
| Nb lampe maxi sur MCB B type 16A – Ballast EM sans condensateur de compensation. | - |
| Nb lampe maxi sur MCB B type 16A – Ballast EM avec condensateur de compensation. | - |
| Compatibilité des ballasts | HF/Secteur |

Température

| | |
|--|-------|
| Température maximale du produit (nom.) | 70 °C |
|--|-------|

Commandes et gradation

| | |
|------------------------------------|-----|
| Variation de l'intensité lumineuse | Non |
|------------------------------------|-----|

Mécanique et boîtier

| | |
|----------------------|-----------|
| Finition ampoule | Dépoli |
| Matériaux des lampes | Plastique |
| Longueur du produit | 128 mm |
| Forme de la lampe | PL-C |
| Poids net (pièce) | 0.100 kg |

Approbation et application

| | |
|---------------------------------|--|
| Classe d'efficacité énergétique | F |
| Produit à faible consommation | Oui |
| Homologation | Conformité à la directive RoHS Marquage CE Certificat KEMA Keur |

| | |
|-------------------------------------|--------------|
| Consommation d'énergie kWh/1 000 h | 6 kWh |
| Numéro d'enregistrement EPREL | 1945441 |
| Marquage CE | Oui |
| Conforme à RoHS | Oui |
| Valeur de scintillement (PstLM) | 1 |
| Valeur d'effet stroboscopique (SVM) | 0.4 |
| Gamme de températures ambiantes | -20 à +45 °C |

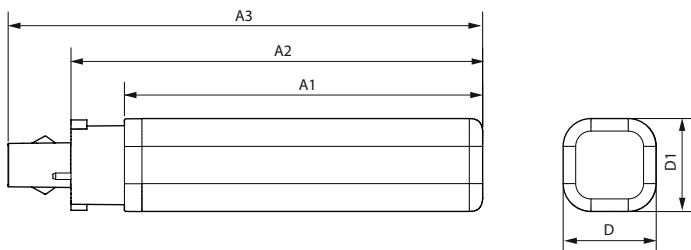
Conditions d'application

| | |
|---|----------------|
| peut-il être utilisé dans des luminaires fermés ? | Yes |
| Technologie sans fil | Non applicable |

Données du produit

| | |
|-------------------------------|------------------------------------|
| Nom du produit de la commande | CorePro LED PLC 5.5W 830 4P G24q-1 |
| Nom de produit complet | CorePro LED PLC 5.5W 830 4P G24q-1 |
| Code EOC | 872016929041900 |
| Code de commande | 29041900 |
| Code 12NC | 929003757602 |
| Numérateur - Quantité par kit | 1 |
| Code EAN – Produit/Boîte | 8720169290419 |
| Conditionnement par carton | 10 |
| Codes EAN/UPC – Boîte | 8720169290426 |

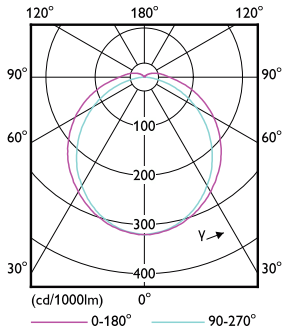
Schéma dimensionnel



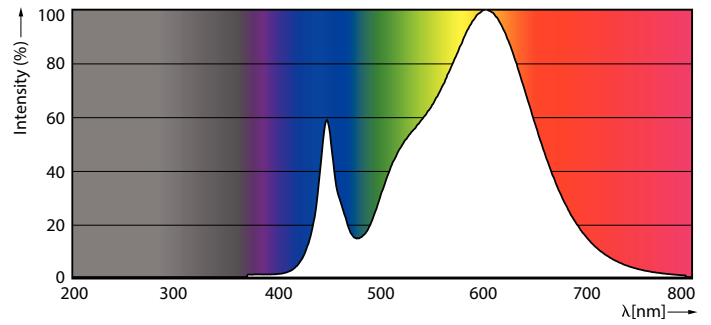
| Product | D1 | D2 | A1 | A2 | A3 |
|------------------------------------|-------|-------|--------|--------|--------|
| CorePro LED PLC 5.5W 830 4P G24q-1 | 34 mm | 34 mm | 109 mm | 128 mm | 144 mm |

CorePro LED PLC 4P

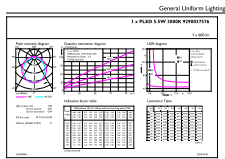
Données photométriques



Light Distribution Diagram - CorePro LED PLC 5.5W 830 4P G24q-1



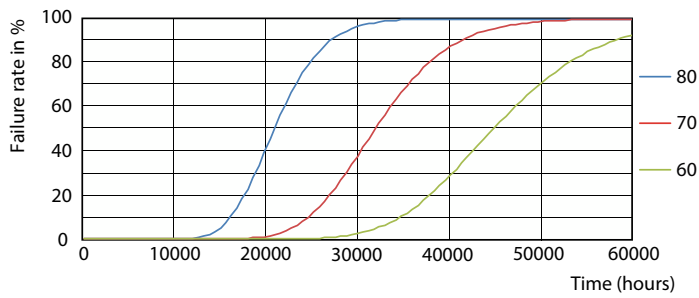
Spectral Power Distribution Colour - CorePro LED PLC 5.5W 830 4P G24q-1



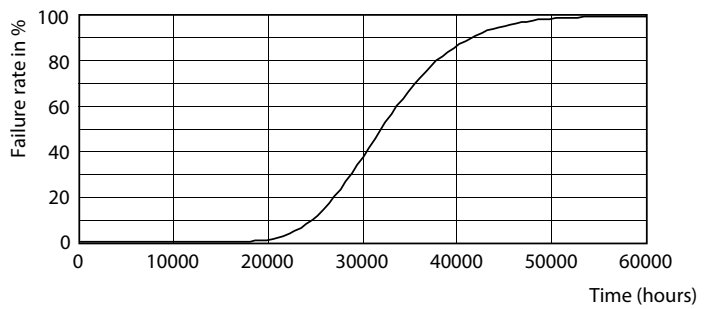
General uniform lighting - CorePro LED PLC 5.5W 830 4P G24q-1

General uniform lighting - CorePro LED PLC 5.5W 830 4P G24q-1

Durée de vie



FailureRate



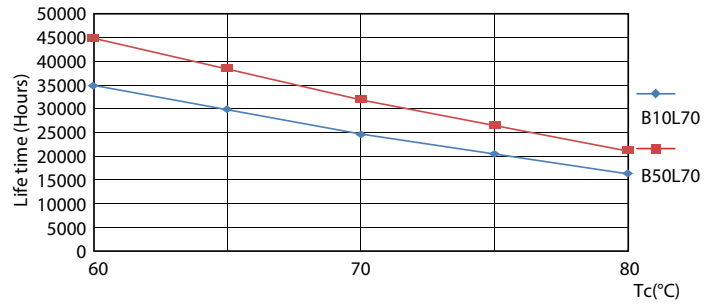
Life Expectancy Diagram

CorePro LED PLC 4P

Durée de vie



Lumen Maintenance Diagram - CorePro LED PLC 5.5W 830 4P G24q-1



LifetimeVsTc



Lumen Maintenance Diagram - CorePro LED PLC 5.5W 830 4P G24q-1

