



# MASTER LEDtube EM/ Mains



## MAS LEDtube 600mm HO 7.6W840 T8

MASTER, LEDtube, T8, EM/Secteur, 600 mm, 7.6 W, 18W TL-D, 4000 K, 1150 lm, CRI 80, 75000 h

Le Philips MASTER LEDtube pour ballast conventionnel/ballast électronique/230 V est l'alternative la plus durable aux tubes fluorescents conventionnels, avec une très haute efficacité énergétique et une teneur en plastique recyclé (PCR) de 40 %. Fabriqué en polycarbonate incassable, il est idéal pour les concepts HACCP dans les zones alimentaires. Les embouts rotatifs permettent un orientation précis de la lumière. Aucun scintillement visible à la caméra dans les séries UO et HO.

### Données du produit

Informations générales		Cohérence des couleurs	
Culot	G13 Rotatable end-cap		<6
Durée de vie nominale	75'000 h	Indice de rendu de couleur (IRC)	80
Nombre de cycles d'allumage	200'000	LLMF à la fin de la durée de vie nominale (nom.)	70 %
Type de lampe	LEDtube	Sécurité photobiologique selon EN 62471	RG0
Référence de mesure de flux	Sphere	<b>Fonctionnement et électricité</b>	
Garantie	5 ans	Fréquence d'entrée	50 à 60 Hz
<b>Données techniques de l'éclairage</b>		Consommation électrique	7.6 W
Code couleur	840 [CCT of 4000K]	Courant lampe (max.)	40 mA
Angle du faisceau (nom.)	160 degré(s)	Courant lampe (min.)	30 mA
Flux lumineux	1'150 lm	Heure de démarrage (nom.)	0.5 s
Désignation de la couleur	Blanc froid (CW)	Temps de chauffe à 60 %	0.5 s
Température de couleur corrélée (nom.)	4000 K	Facteur de puissance (fraction)	0.9
Efficacité lumineuse (nominale)	151 lm/W	Tension (nom.)	220-240 V
		Alternative LED puissance d'une lampe fluorescente	18W TL-D

## MASTER LEDtube EM/Mains

Courant d'appel sur secteur	7
Nb lampe maxi sur disjoncteur type B 10A – Secteur	105
Nb lampe maxi sur MCB B type 10A – Ballast EM sans condensateur de compensation.	125
Nb lampe maxi sur MCB B type 10A – Ballast EM avec condensateur de compensation.	30
Nb lampe maxi sur disjoncteur type B 16A – Secteur	170
Nb lampe maxi sur MCB B type 16A – Ballast EM sans condensateur de compensation.	290
Nb lampe maxi sur MCB B type 16A – Ballast EM avec condensateur de compensation.	49
Compatibilité des ballasts	EM/Secteur

### Température

Température maximale du produit (nom.)	50 °C
--	-------

### Commandes et gradation

Variation de l'intensité lumineuse	Non
------------------------------------	-----

### Mécanique et boîtier

Finition ampoule	Dépoli
Matériaux des lampes	Plastique
Longueur du produit	600 mm
Forme de la lampe	T8
Poids net (pièce)	0.095 kg

### Approbation et application

Classe d'efficacité énergétique	D
Produit à faible consommation	Oui
Homologation	Conformité à la directive RoHS Marquage CE Certificat KEMA Keur Certificat ENEC

Consommation d'énergie kWh/1 000 h	8 kWh
Numéro d'enregistrement EPREL	2571896
Marquage CE	Oui
Conforme à RoHS	Oui
Valeur de scintillement (PstLM)	0.1
Valeur d'effet stroboscopique (SVM)	0.1
Gamme de températures ambiantes	-20 à +45 °C
Taux de matières plastiques recyclées post-consommation	40 %

### Conditions d'application

peut-il être utilisé dans des luminaires fermés ?	Yes
Technologie sans fil	Non applicable

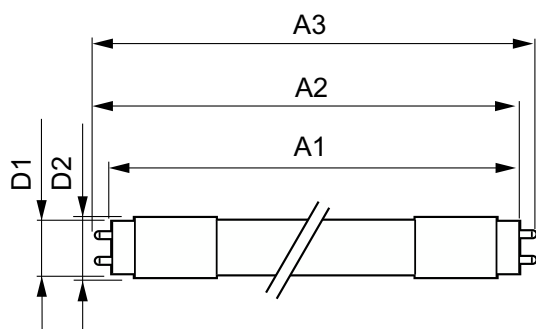
### Données sur la durabilité

Ratio de matière non vierge du produit	40.9 %
--	--------

### Données du produit

Nom du produit de la commande	MAS LEDtube 600mm HO 7.6W840 T8
Nom de produit complet	MAS LEDtube 600mm HO 7.6W840 T8
Code EOC	872110304417400
Code de commande	04417400
Code 12NC	929004260302
Numérateur - Quantité par kit	1
Code EAN – Produit/Boîte	8721103044174
Conditionnement par carton	10
Codes EAN/UPC – Boîte	8721103044181

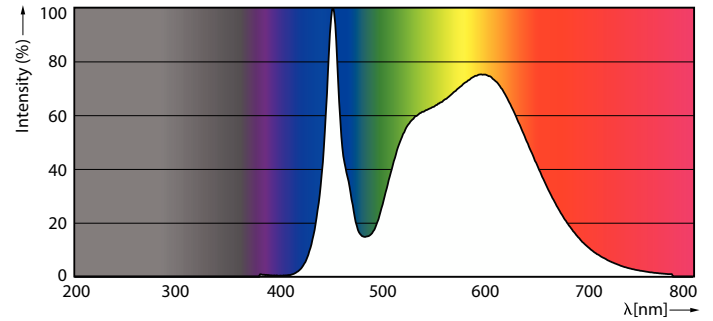
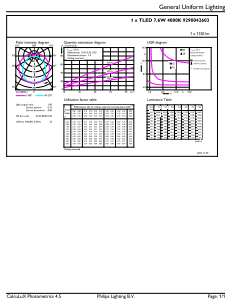
## Schéma dimensionnel



Product	D1	D2	A1	A2	A3
MAS LEDtube 600mm HO 7.6W840 T8	25.8 mm	28 mm	588.5 mm	595.5 mm	602.5 mm

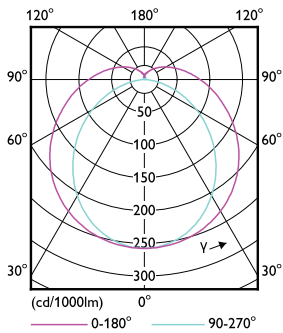
# MASTER LEDtube EM/Mains

## Données photométriques



General uniform lighting - MAS LEDtube 600mm HO 7.6W840 T8

Spectral Power Distribution Colour - MAS LEDtube 600mm HO 7.6W840 T8

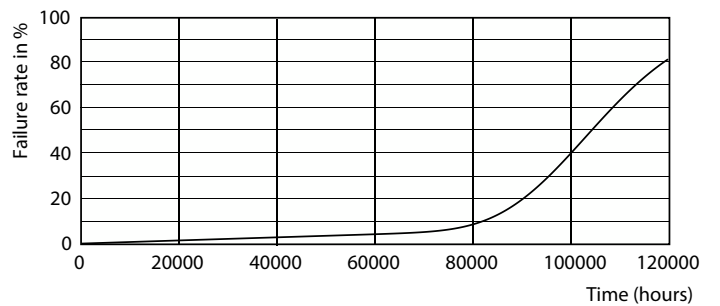


Light Distribution Diagram - MAS LEDtube 600mm HO 7.6W840 T8

## Durée de vie



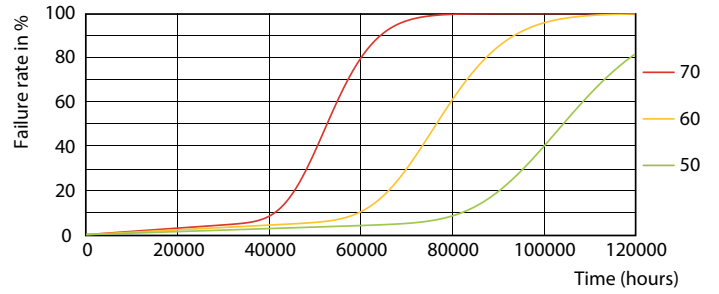
Lumen Maintenance Diagram - MAS LEDtube 600mm HO 7.6W840 T8



Life Expectancy Diagram

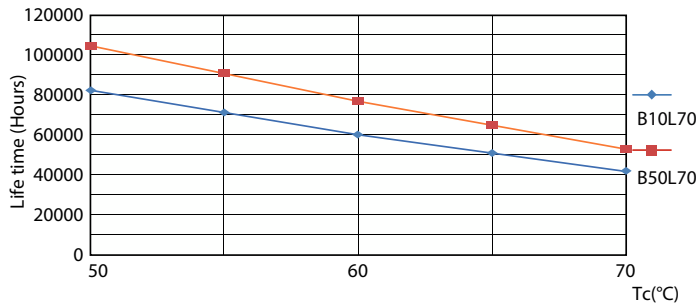
# MASTER LEDtube EM/Mains

## Durée de vie



Lumen Maintenance Diagram - MAS LEDtube 600mm HO 7.6W840 T8

Life Expectancy Diagram



Life Expectancy Diagram

