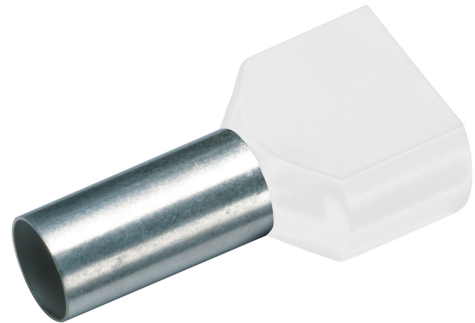


ZWILLINGS-ADERENDHÜLSE 2 X 0,75 MM²/10 MM, FR 1, WEISS
Artikelnummer: 187734

Isolierte Zwilling-Adernhülsen, gefertigt aus hochwertigem Kupfer-DHP (Cu-ETP), verfügen über eine galvanisch verzinnte Oberfläche mit einer Mindestschichtstärke von 3 µm für optimalen Korrosionsschutz. Der Kunststoffkragen aus Polypropylen ermöglicht ein einfaches Einführen der feindrähtigen Kupferleiter der Klassen 5 und 6 gemäß DIN EN 60228 sowie IEC 60228. Die Hülsen sind temperaturbeständig bis 105 °C und entsprechen den Maßvorgaben nach DIN 46228. Technische Daten: Nennquerschnitt (mm²): 2 x 0,75 | Isolationsfarbe: weiß | d1: 1,7 | d2: 2,8 | d3: 5 | L1: 17 | L2: 10 | S1: 0,15 | S2: 0,25 | Gewicht pro 100 Stück: ca. 0,013 kg | VE/St.: 100.



Länge (mm)	17 mm
Breite (mm)	3,1 mm
Höhe (mm)	17 mm
Gewicht (kg)	0,00013 kg

Merkmal	Wert
Nennquerschnitt	0.75 mm ²
Oberflächenschutz	verzinkt
Werkstoff	Kupfer
Farbe	weiß
Isoliert	Ja
Halogenfrei	Ja
Bandware	Nein
Gesamtlänge	17 mm
Bauform	Zwilling-Adernhülse
Für kurzschlussfeste Leitungen	Nein
Werkstoff der Isolation	Polypropylen (PP)
Hülsenlänge	10 mm
Mit Kennzeichnungsfahne	Nein

GTIN: 4021103114988

 CIMCO Werkzeuge GmbH & Co. KG
 Hohenhagener Straße 1 – 5
 42855 Remscheid
 Telefon +49 2191 3718-01
 info@cimco.de • cimco.de