



CorePro LEDtube T8 KVG/VVG/230V



CorePro LEDtube 1500mm UO 25.9W 840 T8

CorePro, LEDtube, T8, KVG/VVG/220-240V, 1500 mm, 25.9 W, 58W TL-D, 4000 K, 3500 lm, CRI 80, 50000 Stunde(n)

Die Philips CorePro LEDtube Familie eignet sich hervorragend als Alternative für herkömmliche T8-Leuchtstofflampen am KVG/VVG oder an Netzspannung. Die Energieeffizienz sorgt für sofortige Einsparungen, auf die Sie sich über eine lange und zuverlässige Lebensdauer verlassen können.

Hinweise

- Hinweise:
- Nicht für Gleichspannung und/oder elektronische Schalter geeignet
- Nicht dimmbar
- KVG/VVG (EM/Mains) Version ausschließlich für Betrieb am konventionellen Vorschaltgerät oder 230V geeignet
- Beim Wechsel zu LEDtube muss überprüft werden, ob die in den Vorschriften geforderten Beleuchtungsstärken eingehalten werden
- Die Gesamtenergieeffizienz und Lichtverteilung jeder Anlage, hängt von der Auslegung der Installation ab.
- Installationshinweise, abrufbar unter <https://www.lighting.philips.de/produkte/master-ledtubes>, sind zu beachten
- Nicht für Tandemschaltung geeignet
- Wir empfehlen den Betrieb ohne Kompensationskondensator. Der Betrieb am Kompensationskondensator führt zu einer Verringerung des Leistungsfaktors und damit zu einer erhöhten Blindleistung. Außerdem wird die Anzahl der LEDtubes verringert, die an einem Sicherungsautomaten betrieben werden kann.

Produkt Daten

Allgemeine Informationen		Schaltzyklus	200'000
Socket	G13	Beleuchtungstechnologie	LEDtube
Nennlebensdauer	50'000 Stunde(n)	Referenz für Lichtstrommessung	Sphere

CorePro LEDtube T8 KVG/VVG/230V

Garantiedauer	3 Jahre
---------------	---------

Lichttechnische Daten

Farbcode	840 [CCT of 4000K]
Ausstrahlungswinkel (Nom)	240 Grad
Lichtstrom	3'500 lm
Lichtfarbe	Kaltweiß (CW)
Ähnlichste Farbtemperatur	4000 K
Nennlichtausbeute (Nom)	135 lm/W
Farbkonsistenz	<6
Farbwiedergabeindex (CRI)	80
Restlichtstrom am Ende der Nennlebensdauer (Nom.)	70 %
Photobiologische Sicherheit gemäß EN 62471	RG0

Betrieb und Elektrik

Eingangsfrequenz	50 bis 60 Hz
Systemleistung	25.9 W
Lampenstrom (Nom)	130 mA
Startzeit (Nom)	0.5 s
Aufwärmzeit bis 60 % Licht	0.5 s
Leistungsfaktor (Bruchteil)	0.9
Spannung (Nom)	220-240 V
LED-Alternative zu Leuchtstofflampenleistung	58W TL-D
Einschaltstrom am Netz	6.6
Max. Lampenanzahl für MCB Typ B 10 A – Netz	62
Max. Lampenanzahl für MCB Typ B, 10 A – EM-Vorschaltgerät ohne Kompensationskondensator.	62
Max. Lampenanzahl für MCB Typ B, 10 A – EM-Vorschaltgerät mit Kompensationskondensator.	18
Max. Lampenanzahl für MCB Typ B 16 A – Netz	98
Max. Lampenanzahl für MCB Typ B, 16 A – EM-Vorschaltgerät ohne Kompensationskondensator.	98
Max. Lampenanzahl für MCB Typ B, 16 A – EM-Vorschaltgerät mit Kompensationskondensator.	28
Kompatibilität mit Vorschaltgeräten	KVG/VVG/220-240V

Temperatur

Gehäusetemperatur (Nom)	55 °C
-------------------------	-------

Lichtregelung und Dimmen

Dimmbar	Nein
---------	------

Mechanik und Gehäuse

Kolbenausführung	Matt
Kolbenmaterial	Glas
Produktlänge	1'500 mm
Kolbenform	T8
Nettogewicht (Stück)	0.270 kg

Genehmigung und Anwendung

Energieeffizienzklasse	D
Energiesparendes Produkt	Ja
Zeichen & Zertifikate	RoHS Konformität CE Zeichen KEMA-KEUR(DEKRA) Zertifikat
Energieverbrauch kWh/1.000 Std.	26 kWh
EPREL-Registrierungsnummer	1827719
CE-Zeichen	Ja
EU RoHS-konform	Ja
Flackerwert (PstLM) – Flackerwert gemäß EN 61000-3-3	1
Messung der Sichtbarkeit des Stroboskopeffekts (SVM)	0.4
Umgebungstemperaturbereich	-20 bis +45 °C

Anwendungsbedingungen

Eine Verwendung in geschlossenen Leuchten ist möglich	Yes
---	-----

Produktdaten

Bestell-Produktname	CorePro LEDtube 1500mm UO 25.9W 840 T8
Gesamtbezeichnung des Produkts	CorePro LEDtube 1500mm UO 25.9W 840 T8
Gesamt-Produktcode	872016927866000
Bestellcode	8720169278660
Material-Nr. (12NC)	929003746502
Anzahl pro Verpackung	1
EAN/UPC – Produkt/Kiste	8720169278660
Zähler – Pakete pro Außenkarton	20
EAN Umverpackung	8720169278677

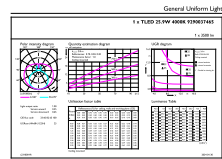
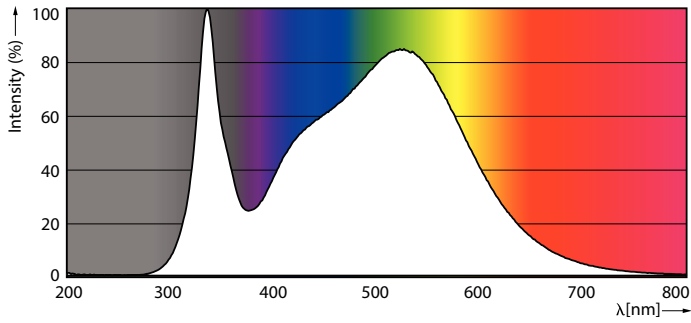
CorePro LEDtube T8 KVG/VVG/230V

Abmessungsskizzen



Product	D1	D2	A1	A2	A3
CorePro LEDtube 1500mm UO 25.9W 840 T8	25.7 mm	28 mm	1'500 mm	1'507.1 mm	1'514.2 mm

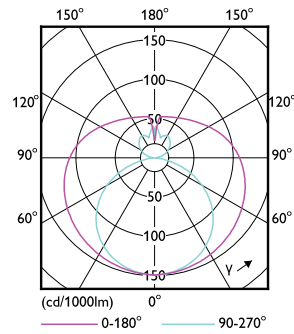
Photometrische Daten



© 2024 Philips Lighting B.V. Page 1/1

Spectral Power Distribution Colour - CorePro LEDtube 1500mm UO 25.9W 840 T8

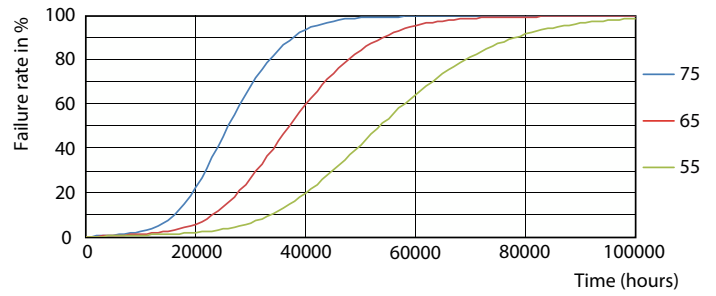
General uniform lighting - CorePro LEDtube 1500mm UO 25.9W 840 T8



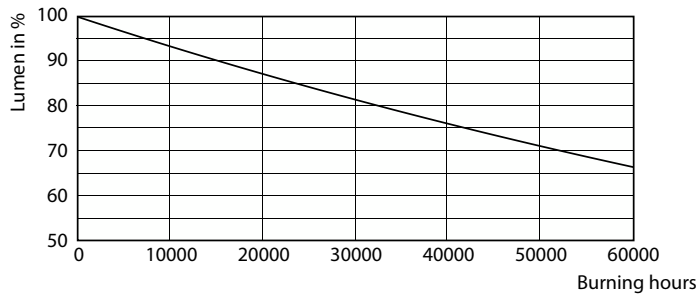
Light Distribution Diagram - CorePro LEDtube 1500mm UO 25.9W 840 T8

CorePro LEDtube T8 KVG/VVG/230V

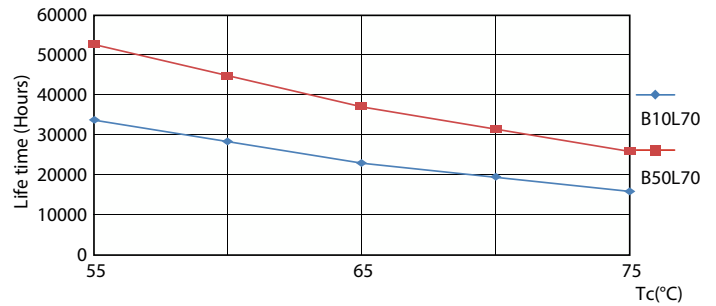
Lebensdauer



Life Expectancy Diagram

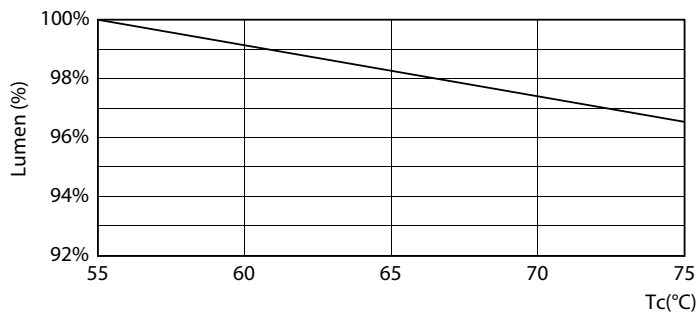


FailureRate



Lumen Maintenance Diagram - CorePro LEDtube 1500mm UO 25.9W 840 T8

LifetimeVsTc



Lumen Maintenance Diagram - CorePro LEDtube 1500mm UO 25.9W 840 T8

CorePro LEDtube T8 KVG/VVG/230V

