

EMBOUT JUMELÉ 2 X 10,0 MM²/14 MM, FR 1, MARRON

Numéro d'article: 187728

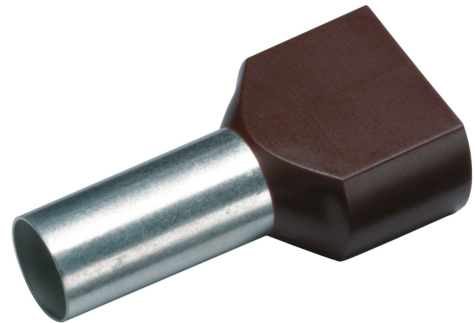
Les embouts jumelés isolés, fabriqués en cuivre DHP (Cu-ETP) de haute qualité, disposent d'une surface étamée par galvanisation avec une épaisseur de couche minimale de 3 µm pour une protection optimale contre la corrosion. La collerette en plastique en polypropylène permet d'introduire facilement les conducteurs en cuivre à fils fins des classes 5 et 6 conformément aux normes DIN EN 60228 et IEC 60228. Les douilles résistent à des températures allant jusqu'à 105 °C et sont conformes aux spécifications dimensionnelles de la norme DIN 46228. Caractéristiques techniques : Section nominale (mm²) : 2 x 10 | Couleur d'isolation : brun | d1 : 6,4 | d2 : 7,2 | d3 : 13 | l1 : 26 | l2 : 14 | S1 : 0,2 | S2 : 0,4 | Poids par 100 pièces : env. 0,084 kg | UE/pcs : 100.

Longueur (mm) 26 mm

Largeur (mm) 7,6 mm

Hauteur (mm) 26 mm

Poids (kg) 0,00084 kg



Attribut	Valeur
Section nominale	10 mm ²
Protection de surface	verzinkt
Matériau	Kupfer
Couleur	braun
Isolé	Oui
Sans halogène	Oui
Produits en bande	Non
Longueur totale	26 mm
Forme de construction	Zwillings-Aderendhülse
Pour des lignes résistantes aux courts-circuits	Non
Matériau de l'isolation	Polypropylen (PP)
Longueur de la douille	14 mm
Avec drapeau d'identification	Non

GTIN: 4021103114926

CIMCO Werkzeuge GmbH & Co. KG
 Hohenhagener Straße 1 – 5
 42855 Remscheid
 Telefon +49 2191 3718-01
 info@cimco.de • cimco.de