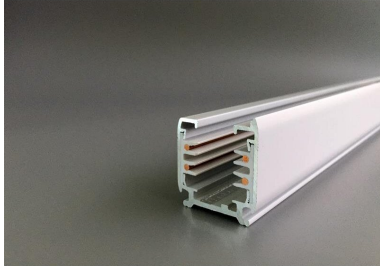


ARTIKEL NR. 3893-W2

DOTLUX 3 Phasen-Stromschiene, 2 m, weiss matt



zur Artikelseite

- 3 Phasen-Stromschiene, 2 m, weiss

WARENGRUPPE EC000101_Stromschiene

NACHFOLGEARTIKEL -

GEWICHT IN KG 1.7

ABMESSUNGEN

Länge: 2000mm

Breite: 31mm

Höhe: 33mm

SCHUTZKLASSE ohne

EINBAUÖFFNUNG BREITE IN MM 33

GARANTIE IN JAHREN 2

ÄHNLICH RAL-FARBE 9003

GEEIGNET FÜR AUFBAUMONTAGE Ja

GEEIGNET FÜR EINBAUMONTAGE Ja

GEEIGNET FÜR PENDELAUFHÄNGUNG Ja

AUFBAU Ja

BIEGBAR Nein

BUSFÄHIG Nein

EINBAU Nein

WERKSTOFF Aluminium

BEG FÖRDERUNG Nein

ELDAS-NR. 154000249

ABMESSUNG LÄNGE IN MM 2000

DURCHMESSER IN MM 0

ABMESSUNGEN BREITE MM 31

ABMESSUNGEN HÖHE MM 33

EINBAUHÖHE/-TIEFE IN MM 36

NENNSPANNUNG IN V 230

AUSFÜHRUNG DER OBERFLÄCHE Matt

FORM Sonstige

FARBE Weiß