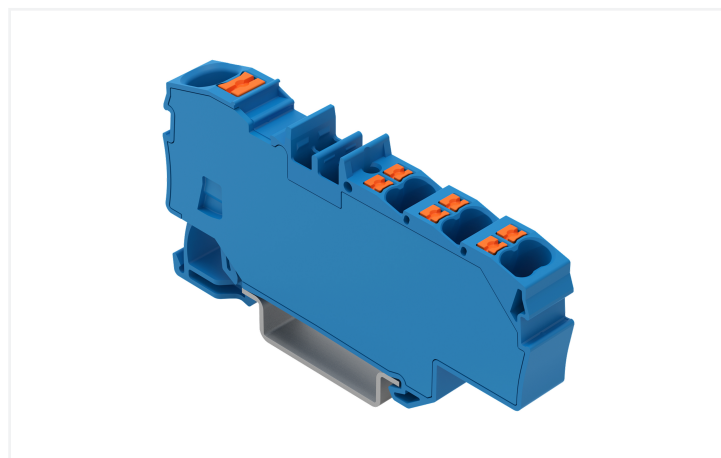
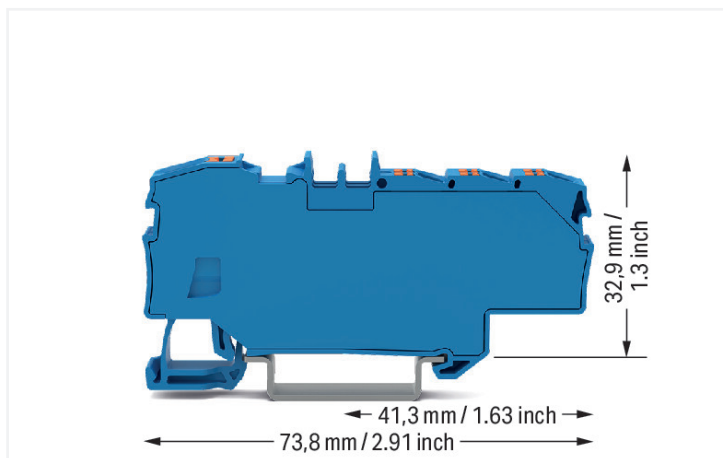


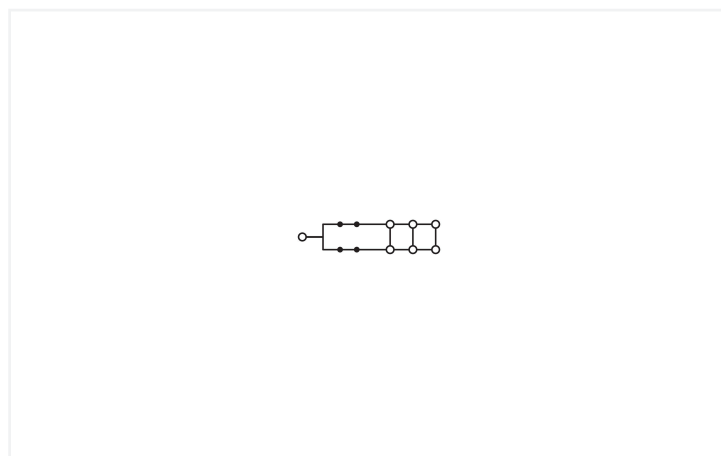
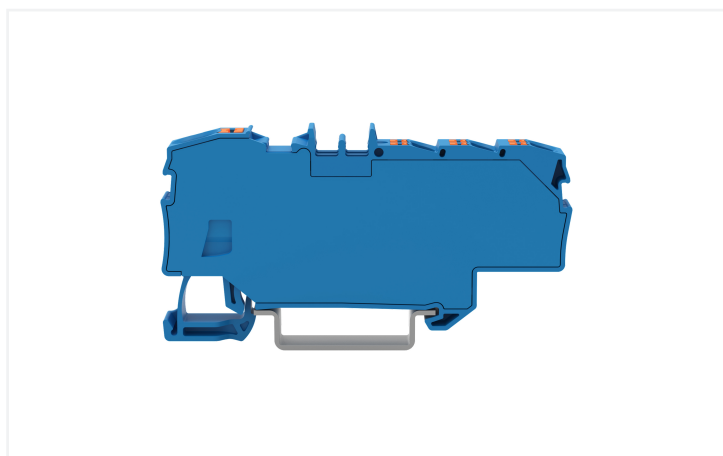
Scheda dati | Codice articolo: 2206-8034

Morsetto di distribuzione; con pulsante; $1 \times 6 \text{ mm}^2 / 6 \times 1,5 \text{ mm}^2$; con piastra terminale integrata; per applicazioni Ex-e-II e Ex-i; marcatura centrale e laterale; per guida DIN 35 x 15 e 35 x 7,5; Push-in CAGE CLAMP®; $6,00 \text{ mm}^2$; blu

<https://www.wago.com/2206-8034>



Colore: ■ blu



Distribution terminal block, 2206 Series, push-button

This distribution terminal block (item number 2206-8034) provides hassle-free electrical installations. Strip lengths must be between 13 and 15 mm when connecting conductors to this distribution terminal block. Distribution terminal blocks allow you to distribute potentials with just one extremely compact terminal block. Their design also means you can connect larger conductor cross-sections on one side and several smaller conductor cross-sections on the other. Aside from potential distribution, these terminal blocks can also be used for potential collection. Featuring conductor terminals along with Push-in CAGE CLAMP® as well as Push-in CAGE CLAMP®, this connector is highly versatile. Push-in CAGE CLAMP® connection technology is ideal for connecting all conductor types. Solid and fine-stranded conductors with ferrules can be plugged in without needing to use any tools—all thanks to its pluggable design. This distribution terminal block is suitable for conductor cross sections ranging from 0.5 mm^2 to 10 mm^2 on one side and for conductor cross sections ranging from 0.25 mm^2 to 2.5 mm^2 on the other side.

Tin is used for coating the contact surfaces. A push-button is used to operate this through rail-mount terminal block. Our TOPJOB® S rail-mount terminal blocks are perfect for many different industrial applications and modern building installations thanks to the secure electrical connections they provide. You can work anywhere in the world and on any application with just a single rail-mount terminal block system. This product is designed for specific Ex applications (please refer to the product datasheet).

Electrical data

| Valutazione per | IEC/EN 60664-1 | | |
|--|----------------|-----|----|
| | III | III | II |
| Overvoltage category | III | III | II |
| Pollution degree | 3 | 2 | 2 |
| Tensione nominale | 800 V | - | - |
| Tensione impulsiva nominale | 8 kV | - | - |
| Corrente nominale | 41 A | - | - |
| Current at conductor cross-section (max.) mm ² | 57 A | - | - |

Power Loss

| | |
|--|-----------|
| Power loss, per pole (potential) | 1.3112 W |
| Rated current I _N for power loss specification | 41 A |
| Resistance value for specified, current-dependent power loss | 0.00078 Ω |

Informazioni generali

| | |
|---------------------|--------------------|
| Direzione cablaggio | Cablaggio frontale |
|---------------------|--------------------|

Dati di connessione

| | |
|---------------------------------------|---|
| Numero totale di punti di connessione | 7 |
| Numero totale di potenziali | 1 |
| Numero di livelli | 1 |

Connessione 1

| | |
|---|--|
| Tipo di connessione | Ingresso |
| Tecnica di connessione | Push-in CAGE CLAMP® |
| Numero di punti di connessione | 1 |
| Tipo azionamento | Pulsante |
| Materiali del conduttore collegabile | Rame |
| Sezione nominale | 6 mm ² |
| Conduttore rigido | 0,5 ... 10 mm ² / 20 ... 8 AWG |
| Conduttore rigido; connessione push-in | 2,5 ... 10 mm ² / 14 ... 8 AWG |
| Conduttore flessibile | 0,5 ... 10 mm ² / 20 ... 8 AWG |
| Conduttore flessibile; con boccola isolata | 0,5 ... 6 mm ² / 20 ... 10 AWG |
| Conduttore flessibile; con boccola; connessione a innesto | 2,5 ... 6 mm ² / 16 ... 10 AWG |
| Nota (sezione conduttore) | A seconda delle caratteristiche del conduttore, un conduttore con una sezione più piccola può anche essere inserito tramite la terminazione push-in. |
| Lunghezza spelatura | 13 ... 15 mm / 0.51 ... 0.59 pollici |
| Direzione cablaggio | Cablaggio frontale |

Connessione 2

| | |
|--|--|
| Tipo di connessione | Uscita |
| Tecnica di connessione | Push-in CAGE CLAMP® |
| Numero di punti di connessione 2 | 6 |
| Sezione nominale 2 | 1,5 mm ² |
| Conduttore rigido 2 | 0,25 ... 2,5 mm ² / 22 ... 14 AWG |
| Conduttore rigido, connessione push-in 2 | 0,75 ... 2,5 mm ² / 18 ... 14 AWG |
| Conduttore flessibile 2 | 0,25 ... 2,5 mm ² / 22 ... 14 AWG |
| Conduttore flessibile; con boccola isolata 2 | 0,25 ... 1,5 mm ² / 22 ... 16 AWG |
| Conduttore flessibile; con boccola; connessione a innesto; 2 | 0,75 ... 1,5 mm ² / 18 ... 16 AWG |
| Lunghezza spelatura 2 | 9 ... 11 mm / 0.35 ... 0.43 pollici |

Dati geometrici

| | |
|--|-------------------------|
| Larghezza | 9 mm / 0.354 pollici |
| Altezza | 73,8 mm / 2.905 pollici |
| Profondità dal bordo superiore della guida DIN | 32,9 mm / 1.295 pollici |

Dati meccanici

| | |
|-------------------|-----------------------------|
| Tipo montaggio | Guida DIN 35 |
| Livello marcatura | Marcatura centrale/laterale |

Dati dei materiali

| | |
|--|--|
| Nota sui dati dei materiali | Information on material specifications can be found here |
| Colore | blu |
| Gruppo materiale | I |
| Materiale isolante | Poliammide (PA66) |
| Classe di infiammabilità secondo UL 94 | V0 |
| Materiale molla morsetto | Acciaio per molla al cromo nichel (CrNi) |
| Placcatura di contatto | Stagnato |
| Carico d'incendio | 0.287 MJ |
| Colore dell'attuatore | arancione |
| Peso | 16,3 g |

Requisiti ambientali

| | | |
|--------------------------------|-----------------|--|
| Temperatura di lavorazione | -35 ... +85 °C | Prove ambientali (Condizioni ambientali) |
| Temperatura operativa continua | -60 ... +105 °C | |
| | | Caratteristiche del test Applicazioni ferroviarie - Veicoli su rotaia Apparecchiature elettriche |
| | | DIN EN 50155 (VDE 0115-200):2022-06 |
| | | Procedura di test Applicazioni ferroviarie - equipaggiamenti per veicoli su rotaia Test urti e vibrazioni |
| | | DIN EN 61373 (VDE 0115-0106):2011-04 |
| | | Spettro/luogo di installazione |
| | | Test Service Life, Categoria 1, Classe A/B |
| | | Test funzionale con vibrazione simile a ru- more |
| | | Test superato secondo la Sezione 8 dello standard |
| | | Frequenza |
| | | f ₁ = 5 Hz to f ₂ = 150 Hz |
| | | Accelerazione |
| | | 0,101g (livello di test più alto utilizzato per tutti gli assi) |
| | | Durata di test per asse |
| | | 10 min. |
| | | Direzioni di test |
| | | Assi X, Y e Z |
| | | Monitoraggio guasti/interruzioni dei contat- ti |
| | | Superato |
| | | Misurazione della caduta di tensione prima e dopo ciascun asse |
| | | Superato |
| | | Test di simulazione vita di servizio attraver- so livelli aumentati di vibrazioni simili a ru- more |
| | | Test superato secondo la Sezione 9 dello standard |
| | | Frequenza |
| | | f ₁ = 5 Hz to f ₂ = 150 Hz |
| | | Accelerazione |
| | | 0,572g (livello di test più alto utilizzato per tutti gli assi) |
| | | Durata di test per asse |
| | | 5 h |
| | | Direzioni di test |
| | | Assi X, Y e Z |
| | | Ambito esteso di test: monitoraggio di guasti/interruzioni dei contatti |
| | | Superato |
| | | Ambito di prova esteso: misurazione della caduta di tensione prima e dopo ciascun asse |
| | | Superato |
| | | Test d'urto |
| | | Test superato secondo la Sezione 10 dello standard |

Prove ambientali (Condizioni ambientali)

| | |
|--|---|
| Forma d'urto | Semionda sinusoidale |
| Accelerazione | 5g (livello di test più alto utilizzato per tutti gli assi) |
| Durata d'urto | 30 ms |
| Numero di urti per asse | 3 pos. e 3 neg. |
| Direzioni di test | Assi X, Y e Z |
| Ambito esteso di test: monitoraggio di guasti/interruzioni dei contatti | Superato |
| Ambito di prova esteso: misurazione della caduta di tensione prima e dopo ciascun asse | Superato |
| Vibrazioni e sollecitazioni da urto per apparecchiature materiale rotabile | Superato |

Dati commerciali

| | |
|-------------------------|---------------|
| PU (SPU) | 12 pz. |
| Tipo imballaggio | Box |
| Paese d'origine | DE |
| GTIN | 4066966185829 |
| Numero tariffa doganale | 85369010000 |

Product Classification

| | |
|-----------|----------------------|
| UNSPSC | 39121410 |
| ETIM 9.0 | EC000897 |
| ETIM 10.0 | EC000897 |
| ECCN | NO US CLASSIFICATION |

Environmental Product Compliance

| | |
|------------------------|-------------------------|
| RoHS Compliance Status | Compliant, No Exemption |
|------------------------|-------------------------|

Approvazioni/certificati

Omologazioni generali



| Certificazione | Standard | Nome del certificato |
|---------------------------------------|---------------|----------------------|
| CCA DEKRA Certification B.V. | EN 60947 | NTR NL-8082 |
| CSA CSA Group | C22.2 | 70175034 |
| DEKRA DEKRA Certification B.V. | EN 60947 | 71-171549 |
| KEMA/KEUR DEKRA Certification B.V. | EN 60947 | 71-125861 |
| UL Underwriters Laboratories Inc. | C22.2 No. 158 | E45172 |

Dichiarazioni di conformità e dichiarazioni del produttore



| Certificazione | Standard | Nome del certificato |
|--|----------|----------------------|
| EU-Declaration of Conformity WAGO GmbH & Co. KG | - | - |
| Railway WAGO GmbH & Co. KG | - | Z00004406.000 |

Certificazioni per aree a rischio



| Certificazione | Standard | Nome del certificato |
|---|-------------|----------------------------------|
| AEx Underwriters Laboratories Inc. | UL 60079 | E 185892 (AEx eb IIC, Ex eb IIC) |
| CCC CQST/CNEEx | GB/T 3836.3 | 2020312313000171 |
| INMETRO TÜV Rheinland do Brasil Lt- da. | IEC 60079 | TÜV 19.0087 U |

Download

Environmental Product Compliance

| Compliance Search |
|--|
| Environmental Product Compliance 2206-8034 |

CAD/CAE-Data

| CAD data |
|------------------------|
| 2D/3D Models 2206-8034 |

| CAE data |
|-----------------------------|
| EPLAN Data Portal 2206-8034 |

1 Prodotti compatibili

1.1 Accessori opzionali

1.1.1 Blocchetto terminale senza vite

1.1.1.1 Accessori di montaggio



N. art.: 249-117
 Blocchetto terminale senza vite; larghezza 10 mm; per guida DIN 35 x 15 e 35 x 7,5; grigio

N. art.: 249-116
 Blocchetto terminale senza vite; larghezza 6 mm; per guida DIN 35 x 15 e 35 x 7,5; grigio

1.1.2 Connettori

1.1.2.1 Morsetto passante



N. art.: 2201-1301
 Morsetto passante per 3 conduttori; con pulsante; 1,5 mm²; con presa per test; marcatura centrale e laterale; per guida DIN 35 x 15 e 35 x 7,5; Push-in CAGE CLAMP®; 1,50 mm²; grigio

N. art.: 2201-1401
 Morsetto passante per 4 conduttori; con pulsante; 1,5 mm²; con presa per test; marcatura centrale e laterale; per guida DIN 35 x 15 e 35 x 7,5; Push-in CAGE CLAMP®; 1,50 mm²; grigio

1.1.3 Guida DIN

1.1.3.1 Accessori di montaggio



N. art.: 210-197

Guida di supporto in acciaio; 35 x 15 mm; spessore 1,5 mm; lunghezza 2 m; con foratura; simile a EN 60715; argento-colorato



N. art.: 210-114

Guida di supporto in acciaio; 35 x 15 mm; spessore 1,5 mm; lunghezza 2 m; senza foratura; simile a EN 60715; argento-colorato



N. art.: 210-118

Guida di supporto in acciaio; 35 x 15 mm; spessore 2,3 mm; lunghezza 2 m; senza foratura; secondo EN 60715; argento-colorato



N. art.: 210-115

Guida di supporto in acciaio; 35 x 7,5 mm; spessore 1 mm; lunghezza 2 m; con foratura; secondo EN 60715; "Larghezza foro 18 mm; argento-colorato



N. art.: 210-112

Guida di supporto in acciaio; 35 x 7,5 mm; spessore 1 mm; lunghezza 2 m; con foratura; secondo EN 60715; "Larghezza foro 25 mm; argento-colorato



N. art.: 210-113

Guida di supporto in acciaio; 35 x 7,5 mm; spessore 1 mm; lunghezza 2 m; senza foratura; secondo EN 60715; argento-colorato



N. art.: 210-196

Guida di supporto in alluminio; 35 x 8,2 mm; spessore 1,6 mm; lunghezza 2 m; senza foratura; simile a EN 60715; argento-colorato



N. art.: 210-198

Guida di supporto in rame; 35 x 15 mm; spessore 2,3 mm; lunghezza 2 m; senza foratura; secondo EN 60715; rame-colorato

1.1.4 Marcatura

1.1.4.1 Marcatore



N. art.: 2009-145/000-012

Mini-WSB Inline; per Smart Printer; 1700 pezzi su bobina; espandibile 5 - 5,2 mm; vuoto; tipo con inserimento a scatto; arancione



N. art.: 2009-145

Mini-WSB Inline; per Smart Printer; 1700 pezzi su bobina; espandibile 5 - 5,2 mm; vuoto; tipo con inserimento a scatto; bianco



N. art.: 2009-145/000-006

Mini-WSB Inline; per Smart Printer; 1700 pezzi su bobina; espandibile 5 - 5,2 mm; vuoto; tipo con inserimento a scatto; blu



N. art.: 2009-145/000-002

Mini-WSB Inline; per Smart Printer; 1700 pezzi su bobina; espandibile 5 - 5,2 mm; vuoto; tipo con inserimento a scatto; giallo



N. art.: 2009-145/000-007

Mini-WSB Inline; per Smart Printer; 1700 pezzi su bobina; espandibile 5 - 5,2 mm; vuoto; tipo con inserimento a scatto; grigio



N. art.: 2009-145/000-005

Mini-WSB Inline; per Smart Printer; 1700 pezzi su bobina; espandibile 5 - 5,2 mm; vuoto; tipo con inserimento a scatto; rosso



N. art.: 2009-145/000-023

Mini-WSB Inline; per Smart Printer; 1700 pezzi su bobina; espandibile 5 - 5,2 mm; vuoto; tipo con inserimento a scatto; verde



N. art.: 2009-145/000-024

Mini-WSB Inline; per Smart Printer; 1700 pezzi su bobina; espandibile 5 - 5,2 mm; vuoto; tipo con inserimento a scatto; viola



N. art.: 248-501/000-012

Scheda di marcatura Mini-WSB; come scheda; non estensibile; vuoto; tipo con inserimento a scatto; arancione



N. art.: 248-501

Scheda di marcatura Mini-WSB; come scheda; non estensibile; vuoto; tipo con inserimento a scatto; bianco



N. art.: 248-501/000-006

Scheda di marcatura Mini-WSB; come scheda; non estensibile; vuoto; tipo con inserimento a scatto; blu



N. art.: 248-501/000-002

Scheda di marcatura Mini-WSB; come scheda; non estensibile; vuoto; tipo con inserimento a scatto; giallo



N. art.: 248-501/000-007

Scheda di marcatura Mini-WSB; come scheda; non estensibile; vuoto; tipo con inserimento a scatto; grigio



N. art.: 248-501/000-005

Scheda di marcatura Mini-WSB; come scheda; non estensibile; vuoto; tipo con inserimento a scatto; rosso



N. art.: 248-501/000-023

Scheda di marcatura Mini-WSB; come scheda; non estensibile; vuoto; tipo con inserimento a scatto; verde



N. art.: 248-501/000-017

Scheda di marcatura Mini-WSB; come scheda; non estensibile; vuoto; tipo con inserimento a scatto; verde chiaro



N. art.: 248-501/000-024

Scheda di marcatura Mini-WSB; come scheda; non estensibile; vuoto; tipo con inserimento a scatto; viola



N. art.: 793-501/000-012

Scheda di marcatura WMB; come scheda; non estensibile; vuoto; tipo con inserimento a scatto; arancione



N. art.: 793-501

Scheda di marcatura WMB; come scheda; non estensibile; vuoto; tipo con inserimento a scatto; bianco



N. art.: 793-501/000-006

Scheda di marcatura WMB; come scheda; non estensibile; vuoto; tipo con inserimento a scatto; blu



N. art.: 793-501/000-002

Scheda di marcatura WMB; come scheda; non estensibile; vuoto; tipo con inserimento a scatto; giallo



N. art.: 793-501/000-007

Scheda di marcatura WMB; come scheda; non estensibile; vuoto; tipo con inserimento a scatto; grigio



N. art.: 793-501/000-005

Scheda di marcatura WMB; come scheda; non estensibile; vuoto; tipo con inserimento a scatto; rosso



N. art.: 793-501/000-023

Scheda di marcatura WMB; come scheda; non estensibile; vuoto; tipo con inserimento a scatto; verde



N. art.: 793-501/000-017

Scheda di marcatura WMB; come scheda; non estensibile; vuoto; tipo con inserimento a scatto; verde chiaro



N. art.: 793-501/000-024

Scheda di marcatura WMB; come scheda; non estensibile; vuoto; tipo con inserimento a scatto; viola



N. art.: 793-5501/000-012

Scheda di marcatura WMB; come scheda; per morsetti larghi 5 - 17,5 mm; espandibile 5 - 5,2 mm; vuoto; tipo con inserimento a scatto; arancione



N. art.: 793-5501

Scheda di marcatura WMB; come scheda; per morsetti larghi 5 - 17,5 mm; espandibile 5 - 5,2 mm; vuoto; tipo con inserimento a scatto; bianco

1.1.4.1 Marcatore



N. art.: 793-5501/000-006

Scheda di marcatura WMB; come scheda; per morsetti larghi 5 - 17,5 mm; espandibile 5 - 5,2 mm; vuoto; tipo con inserimento a scatto; blu

N. art.: 793-5501/000-002

Scheda di marcatura WMB; come scheda; per morsetti larghi 5 - 17,5 mm; espandibile 5 - 5,2 mm; vuoto; tipo con inserimento a scatto; giallo

N. art.: 793-5501/000-007

Scheda di marcatura WMB; come scheda; per morsetti larghi 5 - 17,5 mm; espandibile 5 - 5,2 mm; vuoto; tipo con inserimento a scatto; grigio

N. art.: 793-5501/000-005

Scheda di marcatura WMB; come scheda; per morsetti larghi 5 - 17,5 mm; espandibile 5 - 5,2 mm; vuoto; tipo con inserimento a scatto; rosso



N. art.: 793-5501/000-023

Scheda di marcatura WMB; come scheda; per morsetti larghi 5 - 17,5 mm; espandibile 5 - 5,2 mm; vuoto; tipo con inserimento a scatto; verde

N. art.: 793-5501/000-017

Scheda di marcatura WMB; come scheda; per morsetti larghi 5 - 17,5 mm; espandibile 5 - 5,2 mm; vuoto; tipo con inserimento a scatto; verde chiaro

N. art.: 793-5501/000-024

Scheda di marcatura WMB; come scheda; per morsetti larghi 5 - 17,5 mm; espandibile 5 - 5,2 mm; vuoto; tipo con inserimento a scatto; viola

N. art.: 2009-115/000-012

WMB Inline; per Smart Printer; 1500 pezzi su bobina; espandibile 5 - 5,2 mm; vuoto; tipo con inserimento a scatto; arancione



N. art.: 2009-115

WMB Inline; per Smart Printer; 1500 pezzi su bobina; espandibile 5 - 5,2 mm; vuoto; tipo con inserimento a scatto; bianco

N. art.: 2009-115/000-006

WMB Inline; per Smart Printer; 1500 pezzi su bobina; espandibile 5 - 5,2 mm; vuoto; tipo con inserimento a scatto; blu

N. art.: 2009-115/000-002

WMB Inline; per Smart Printer; 1500 pezzi su bobina; espandibile 5 - 5,2 mm; vuoto; tipo con inserimento a scatto; giallo

N. art.: 2009-115/000-007

WMB Inline; per Smart Printer; 1500 pezzi su bobina; espandibile 5 - 5,2 mm; vuoto; tipo con inserimento a scatto; grigio



N. art.: 2009-115/000-023

WMB Inline; per Smart Printer; 1500 pezzi su bobina; espandibile 5 - 5,2 mm; vuoto; tipo con inserimento a scatto; verde

N. art.: 2009-115/000-017

WMB Inline; per Smart Printer; 1500 pezzi su bobina; espandibile 5 - 5,2 mm; vuoto; tipo con inserimento a scatto; verde chiaro

N. art.: 2009-115/000-024

WMB Inline; per Smart Printer; 1500 pezzi su bobina; espandibile 5 - 5,2 mm; vuoto; tipo con inserimento a scatto; viola

1.1.4.2 Portaetichette



N. art.: 2009-198

Adattatore; grigio

1.1.4.3 Portaetichette di gruppo



N. art.: 2009-191

Portaetichette di gruppo; grigio

N. art.: 2009-192

Portaetichette di gruppo; grigio

N. art.: 2009-193

Portaetichette di gruppo; grigio

1.1.4.4 Striscia di marcatura



N. art.: 2009-110

Strisce di marcatura; per Smart Printer; su nastro; non estensibile; vuoto; tipo con inserimento a scatto; bianco

1.1.5 Montaggio

1.1.5.1 Cover



N. art.: 709-156

Copertura; Tipo 3; adatta per supporto copertura, tipo 3; lunghezza 1 m; trasparente

1.1.5.2 Cover carrier



N. art.: 709-169

Supporto copertura; Tipo 3; incl. viti di fissaggio/bloccaggio e dado zigrinato; adatto per i morsetti per montaggio su guida delle serie da 279 a 282 e 880; adatto per i mini-morsetti per montaggio su guida della serie 264; adatto per i morsetti per attuatori e sensori della serie 270; grigio

1.1.6 Ponticello

1.1.6.1 Ponticello



N. art.: 2001-402

Ponticello; 2 poli; isolato; grigio chiaro



N. art.: 2001-403

Ponticello; 3 poli; isolato; grigio chiaro



N. art.: 2001-404

Ponticello; 4 poli; isolato; grigio chiaro



N. art.: 2001-405

Ponticello; 5 poli; isolato; grigio chiaro

1.1.7 Test e misurazione

1.1.7.1 Accessori per test



N. art.: 2009-174

Adattatore spina di prova; per spina di prova di Ø 4 mm; per testare i morsetti per montaggio su guida TOPJOB®S; grigio



N. art.: 2009-182

Contatto di test; per max. 2,5 mm²; connessione senza utensili per cavi di test singoli fino a di 0,08 - 2,5 mm; grigio



N. art.: 210-136

Spina di prova; Ø 2 mm; con cavo di 500 mm; rosso

1.1.8 Utensile

1.1.8.1 Utensile



N. art.: 210-719

Utensile; Lama: 2,5 x 0,4 mm; con un corpo parzialmente isolato

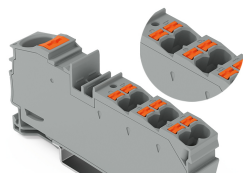


N. art.: 210-721

Utensile; Lama: 5,5 x 0,8 mm; con un corpo parzialmente isolato; multicolore

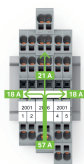
Note di installazione

Applicazione



A clear marking of clamping units is molded in.

Applicazione



Commoning options for the 2006 Series Distribution Terminal Blocks and 2001 Series Terminal Blocks using 2001 Series Jumpers

Note:

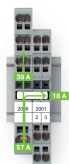
The total current of the outgoing circuits must not exceed the nominal current of the push-in type jumper bar.



Commoning options for the 2006 Series Distribution Terminal Blocks and 2001 Series Terminal Blocks using 2001 Series Jumpers

Note:

The total current of the outgoing circuits must not exceed the nominal current of the push-in type jumper bar.



Commoning options for the 2006 Series Distribution Terminal Blocks and 2001 Series Terminal Blocks using 2001 Series Jumpers

Note:

The total current of the outgoing circuits must not exceed the nominal current of the push-in type jumper bar.