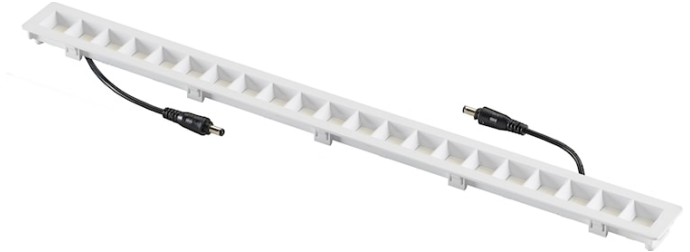
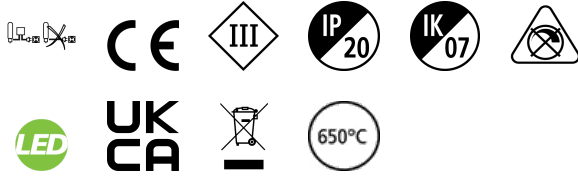


# OPTICLIP MOTORE LUMINOSO 830 2DC BIANCO

Codice n. 0044038

**SYLVANIA**

**PRO**<sup>TM</sup>



OPTICLIP MOTORE LUMINOSO 830 2DC BIANCO Modulo luminoso a LED con riflettore, assemblato con connettore 2DC, corrente di pilotaggio 200-450 mA, flusso luminoso fino a 1900 lm con corrente di pilotaggio di 450 mA, CRI 80, 3000 K, SDCM ≤ 3

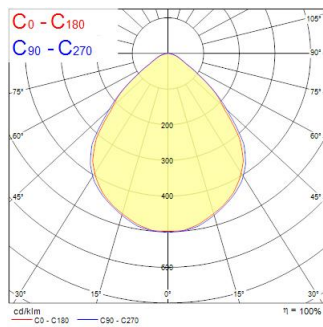
## Dati tecnici

### Fotometrie

0.5	0.59 0.56	E(0°) E(30°) E(45°)	233 477 501
1.0	1.96 1.90	E(0°) E(30°) E(45°)	699 119 124
1.5	2.97 2.86	E(0°) E(30°) E(45°)	230 83 86
2.0	3.96 3.81	E(0°) E(30°) E(45°)	165 59 51
2.5	4.95 4.76	E(0°) E(30°) E(45°)	106 49 50
3.0	5.94 5.71	E(0°) E(30°) E(45°)	73 34 34

Distance [m]      Cone diameter [m]      Illuminance [lx]

— C0 - C180 (Half beam angle: 97.2°)  
— C90 - C270 (Half beam angle: 89.4°)



# OPTICLIP MOTORE LUMINOSO 830 2DC BIANCO

Codice n. 0044038

**SYLVANIA**

## Dati generali

Nome prodotto	OPTICLIP MOTORE LUMINOSO 830 2DC BIANCO
Tecnologia	LED
Attacco lampada	N/A
Montaggio	Montaggio a incasso a soffitto
Applicazione generale	Istruzione, Uffici
Intervallo temperatura di funzionamento	-20°C...+40°C
Temperatura ambiente Ta (°C)	25
Compatibilità con assistente virtuale	N/A
Classe ETIM	EC000996
Garanzia	5 anni

## Dati ottici

Flusso luminoso dell'apparecchio (lm)	1900
Temperatura di colore correlata (K)	3000
Colore della luce	Bianco Caldo
CRI (Ra)	80
Consistenza colore (SDCM)	SDCM5
Intensità luminosa (cd)	1010
Angolo (°)	80
Tipo di distribuzione della luce	Simmetrico
Gruppo di rischio fotobiologico	RG1

## Dati elettrici

Potenza totale (W)	15
Tensione alimentazione primaria prodotto - min (V)	33
Tensione alimentazione primaria prodotto - max (V)	38
Protezione elettrica	Classe III
Reattore richiesto	Sì
Tipologia reattore	Driver LED a corrente costante
Dimmerabile	No
Modalità di dimmerazione	Non disponibile
Corrente di alimentazione - min (mA)	200
Corrente di alimentazione - max (mA)	450
Range corrente di alimentazione	200mA / 450mA
Classe di efficienza energetica (A->G) della sorgente inclusa	E
Frequenza nominale (Hz)	N/A

## Dati vita utile

Vita utile nominale - L70 B50	100000
Vita utile nominale - L70 B20	100000
Vita utile nominale - L80 B50	100000
Vita utile nominale - L80 B20	100000
Vita utile nominale - L80 B10	80000
Vita utile nominale - L90 B50	70000
Vita utile nominale - L90 B20	60000
Vita utile nominale - L90 B10	60000

## Dati dimensionali

Classificazione IP	IP20
Classificazione IK	IK07
Finitura del riflettore	Non applicabile
Lunghezza nominale del prodotto (mm)	490
Larghezza nominale prodotto (mm)	39
Altezza nominale prodotto (mm)	14
Peso (Kg)	0.23

# OPTICLIP MOTORE LUMINOSO 830 2DC BIANCO

Codice n. 0044038

**SYLVANIA**

## Dati di imballo

Codice EAN prodotto	5410288440385
Lunghezza/altezza imballo singolo (cm)	65.0
Larghezza imballo singolo (cm)	7.0
Profondità imballo interno (cm) (singolo)	3.0
DUN14_2	15410288440382
Quantità per imballo esterno	30
Lunghezza/ Altezza imballo esterno (cm)	57.0
Packaging outer width (cm)	32.0
Profondità imballo esterno (cm)	24.0

## Dati di sicurezza

Test del filo incandescente (°)	650
Temperatura ottimale di utilizzo (°C)	-20-40
Utilizzabile solo in applicazioni asciutte	No