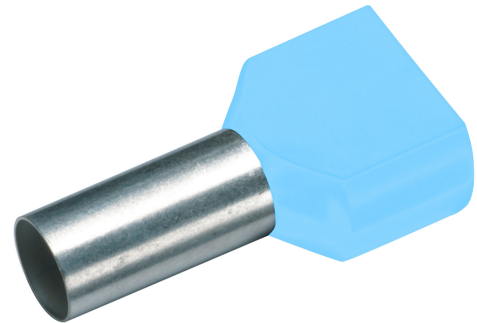


ZWILLINGS-ADERENDHÜLSE 2 X 0,25 MM²/8 MM, FR DIN, HELLBLAU
Artikelnummer: 187700

Isolierte Zwilling-Aderendhülsen, gefertigt aus hochwertigem Kupfer-DHP (Cu-ETP), verfügen über eine galvanisch verzinnte Oberfläche mit einer Mindestschichtstärke von 3 µm für maximalen Korrosionsschutz. Der Kunststoffkragen aus Polypropylen sorgt für ein einfaches Einführen der feindrähtigen Kupferleiter der Klassen 5 und 6 gemäß DIN EN 60228 sowie IEC 60228. Die Hülsen sind temperaturbeständig bis 105 °C und entsprechen den Maßvorgaben nach DIN 46228. Technische Daten: Nennquerschnitt (mm²): 2 x 0,25 | Isolationsfarbe: hellblau | d1: 1,15 | d2: 1,8 | d3: 3,4 | l1: 15 | l2: 8 | S1: 0,15 | S2: 0,25 | Gewicht pro 100 Stück: ca. 0,009 kg | VE/St.: 100.



Länge (mm)	15 mm
Breite (mm)	2,1 mm
Höhe (mm)	15 mm
Gewicht (kg)	0,00009 kg

Merkmal	Wert
Nennquerschnitt	0.25 mm ²
Oberflächenschutz	verzinkt
Werkstoff	Kupfer
Farbe	sonstige
Isoliert	Ja
Halogenfrei	Ja
Bandware	Nein
Gesamtlänge	15 mm
Bauform	Zwilling-Aderendhülse
Für kurzschlussfeste Leitungen	Nein
Werkstoff der Isolation	Polypropylen (PP)
Hülsenlänge	8 mm
Mit Kennzeichnungsfahne	Nein

GTIN: 4021103114537

 CIMCO Werkzeuge GmbH & Co. KG
 Hohenhagener Straße 1 – 5
 42855 Remscheid
 Telefon +49 2191 3718-01
 info@cimco.de • cimco.de