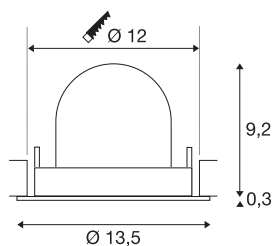


NUMINOS® GIMBLE M

Deckeneinbauleuchte schwarz/chrom 4000 K 55°

Design, Technik und Funktion in Perfektion: NUMINOS ist das Leuchtensystem von SLV, das alles vereint. Mit verschiedenen Down- und Spotlights sorgen Sie für Tausend lichtgestalterische Möglichkeiten. Dazu gehört auch NUMINOS® GIMBLE M, die als Deckeneinbauleuchte durch beste Verarbeitungs- und Lichtqualität besticht. So gestalten Sie eine dezente, moderne und platzsparende Beleuchtung, die den Fokus auf Objekte oder den Raum lenkt. Die einfache Installation ist dann nur noch Formsache. Wann entscheiden Sie sich NUMINOS von SLV – die modulare Vielfalt erwartet Sie.



TECHNISCHE DATEN

Art. Nr.	1009585
Anzahl unterschiedliche Lichtauslässe	1
Dreh- oder Schwenkbar	drehbare Leiste und neigbar
IP Code	IP20
Montage	Einbau
Montagedetails	Decke
Sekundär Strom / Spannung	350 mA
Schutzklasse	III
Wattage	12 W
minimale Umgebungstemperatur	-20 °C
maximale Umgebungstemperatur	40 °C
Lumen	1900 lm
Lichtfarbtemperatur	4000 Kelvin
Abstrahlwinkel	55 °
Farbe	schwarz/chrom
CRI	90
UGR ≤	22
Lebensdauer	50000 h
Risk Group	1
Höhe	9.5 cm
Durchmesser	13.5 cm
Nettogewicht	0.41 kg

Lichtquelle

2093752	
---------	---

Zubehör

1010704	LED-Treiber , 23 W, 350 mA, DALI
1010700	LED-Treiber , 20 W, 350 mA, PHASE
1010683	NUMINOS® M , Diffusor Wabe
1010686	NUMINOS® M , Diffusor elliptisch
1010684	NUMINOS® M , Diffusor prismatisch
1010696	LED-Treiber , 21 W, 350 mA
1010685	NUMINOS® M , Diffusor gefrostet
1010129	NUMINOS® M , Reflektor, gold
1010130	NUMINOS® M , Reflektor, kupfer

Bruttogewicht	0.56 kg
Ausschnittsform	rund
Einbautiefe	9.5 cm
Einbaudurchmesser	12 cm