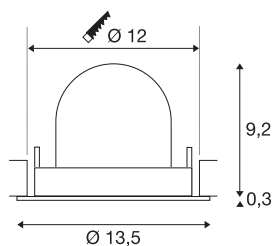


## NUMINOS® GIMBLE M

encastré downlight, intérieur, 3000 K, 55° blanc / noir

NUMINOS® est le système d'éclairage le plus coordonné de chez SLV. Il allie la fonction, le design et la technologie. Ainsi, avec les différents downlights et spots, vous expérimentez mille possibilités de conception d'éclairage. Cela inclut également le plafonnier encastré NUMINOS® GIMBLE M qui séduit par son excellente qualité de finition et de lumière. Idéal pour un éclairage discret harmonieux, moderne et économisant de la place qui attire l'attention sur les objets ou sur la pièce. L'installation facile n'est alors plus qu'une simple formalité. Quand vous déciderez-vous pour NUMINOS® de chez SLV ?



## INFORMATIONS TECHNIQUES

Réf.	1009574
Nombre de sorties lumineuses différentes	1
Orientable ou inclinable	barre pivotante et inclinable
Code IP	IP20
Montage	Encastrement
Détails de montage	Plafond
Courant / tension secondaire	350 mA
Classe de protection	III
Puissance en watts	12 W
Température ambiante minimale	-20 °C
Température ambiante maximale	40 °C
Lumen	1800 lm
Température de couleur	3000 Kelvin
Angle de rayonnement	55 °
Coloris	blanc/noir
IRC	90
UGR ≤	22
Durée de vie	50000 h
Risk Group	1
Hauteur	9.5 cm
Diamètre	13.5 cm
Poids net	0.41 kg

## Source Lumineuse

2093856	
---------	---

### Accessoires

1010704	Driver LED , 23 W, 350 mA, DALI
1010700	Driver LED , 20 W, 350 mA, PHASE
1010683	NUMINOS® M , Diffuseur nid d'abeille
1010686	NUMINOS® M , diffuseur elliptique
1010684	NUMINOS® M , Diffuseur prismatique
1010696	Driver LED , 21 W, 350 mA
1010685	NUMINOS® M , Diffuseur dépoli
1010129	NUMINOS® M , réflecteur, doré
1010130	NUMINOS® M , réflecteur, cuivré

Poids brut	0.56 kg
Forme de découpe	rond
Profondeur d'encastrement	9.5 cm
Diamètre d'encastrement	12 cm
Page du BIG WHITE	49