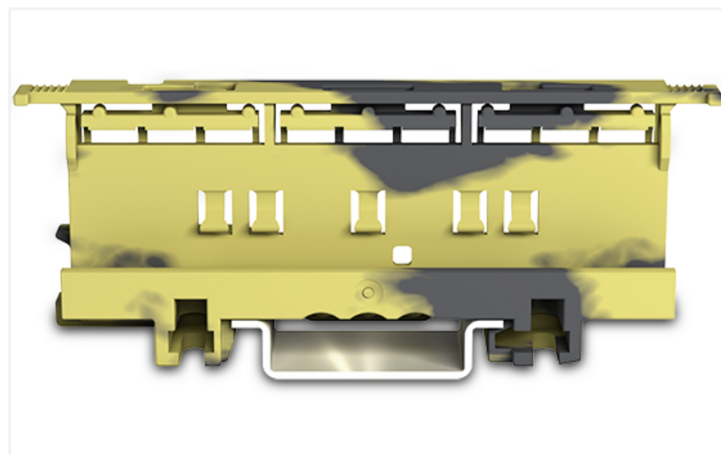
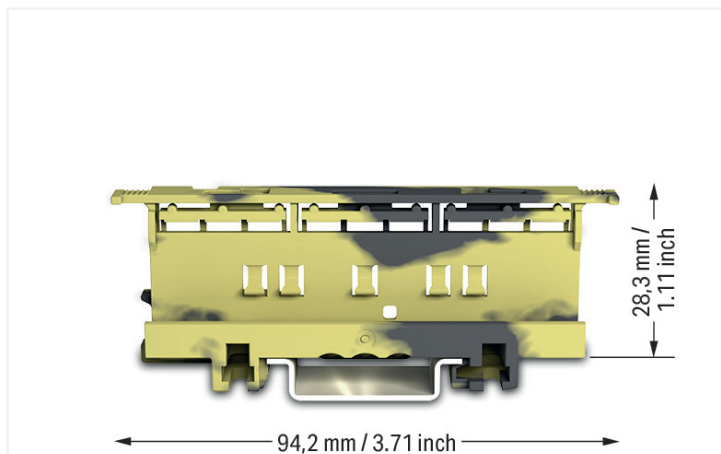


Scheda dati | Codice articolo: 221-510/000-053Supporto di montaggio; Serie 221 - 6 mm²; per montaggio su guida DIN-35/montaggio a vite; grigio scuro-giallo<https://www.wago.com/221-510/000-053>

Colore: ■ grigio scuro-giallo

Dati geometrici

Larghezza	19,3 mm / 0.76 pollici
Altezza	94,2 mm / 3.709 pollici
Profondità dal bordo superiore della guida DIN	28,3 mm / 1.114 pollici

Dati meccanici

Tipo montaggio	Guida DIN 35 Fissaggio a vite
Adatto	per i morsetti di giunzione della serie 221 per 2, 3 e 5 conduttori (6 mm ²)

Dati dei materiali

Nota sui dati dei materiali	Information on material specifications can be found here
Colore	grigio scuro-giallo
Gruppo materiale	I
Materiale isolante	Poliamide (PA66)
Classe di infiammabilità secondo UL 94	V0
Carico d'incendio	0.329 MJ
Peso	12,2 g

Dati commerciali

PU (SPU)	50 (10) pz.
Tipo imballaggio	Box
Paese d'origine	CN
GTIN	4055143833585
Numero tariffa doganale	39269097900

Product Classification

UNSPSC	39121702
ETIM 9.0	EC002848
ETIM 10.0	EC002848
ECCN	NO US CLASSIFICATION

Environmental Product Compliance

RoHS Compliance Status	Compliant, No Exemption
------------------------	-------------------------

Download

Environmental Product Compliance

Compliance Search

Environmental Product Compliance 221-510/000-053	↓
---	-------------------

Documentation

Bid Text

221-510/000-053	docx 30.26 KB	↓
-----------------	------------------	-------------------

CAD/CAE-Data

CAD data

2D/3D Models 221-510/000-053	↓
---------------------------------	-------------------

CAE data

EPLAN Data Portal 221-510/000-053	↓
--------------------------------------	-------------------

ZUKEN Portal 221-510/000-053	↓
---------------------------------	-------------------

1 Prodotti compatibili

1.1 Accessori opzionali

1.1.1 Adattatore di montaggio

1.1.1.1 Accessori di montaggio



N. art.: 222-510

Adattatore per guida DIN angolato; in combinazione con il supporto di montaggio; 221-500 o 222-500; per montaggio su guida DIN 35; grigio

N. art.: 222-505

Piastrina antistrappo; per supporto di montaggio; Serie 221 o 222, da innestare a scatto

1.1.2 Marcatura

1.1.2.1 Striscia di marcatura



N. art.: 210-833

Strisce di marcatura; 25 m su bobina; larghezza 6 mm; vuoto; Autoadesivo; bianco

Note di installazione

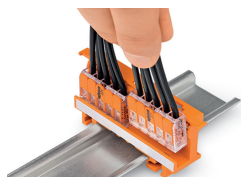
Connessione conduttore



Connessione CAGE CLAMP®:
Collegamento del conduttore con connettori montati in un supporto



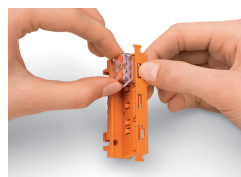
Rimozione di un conduttore.



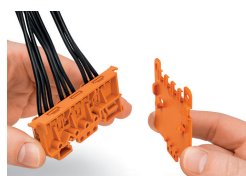
Inserimento di un connettore in un supporto di montaggio.



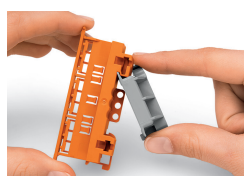
Inserimento di un connettore in un supporto di montaggio.



Rimozione di un connettore dal supporto di montaggio.



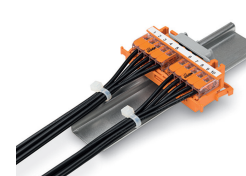
Fissaggio di una piastrina antistrappo (222-505) sul supporto di montaggio.



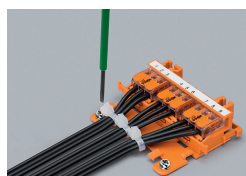
Inserimento a scatto dell'adattatore angolato per guida DIN (222-510) sul supporto di montaggio.



Montaggio orizzontale su guida DIN -35 mediante un adattatore angolare per guida DIN



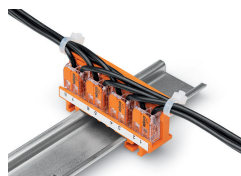
Montaggio orizzontale su guida DIN -35 mediante un adattatore angolare per guida DIN



Montaggio orizzontale a vite con piastrina antistrappo su una superficie piana



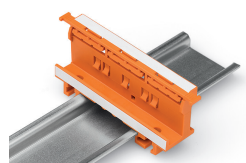
Montaggio verticale con piastrina antistrappo su guida DIN -35



Dispositivo antistrappo con fascette fermacavi per sul supporto di montaggio (posizionata trasversalmente rispetto alla direzione di cablaggio del connettore); unità di marcatura etichettata con strisce di marcatura (210-334)



Montaggio verticale a vite con piastrina antistrappo su una superficie piana



Supporto di montaggio su guida DIN 35

Test



Prova dei connettori tramite aperture per test sul lato superiore del supporto.