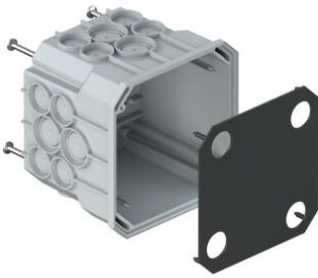


UP-Abzweigdosen für KRF- und KRFG-Rohre



UP-Abzweigdose 101 mm

- Für Holz- und Stahlschalungen im Ortbetonbereich sowie bei Unterputz (Mauerwerks)-Installation
- Mit innenliegendem Deckel als Klebe-Befestigungsfläche
- Bei stehender Schalung und Klebebefestigung müssen die Kästen durch die Teleskop-Abstützung Art.-No. 9957 gesichert werden
- Für lose Klemmen bis 4 mm²

Artikel-Nr.:	9908.01
E-Nr.:	155010898
EAN:	7611614037493
Material	Polyethylen
Länge	115 mm
Breite	115 mm
Tiefe	101 mm
Ausbrechöffnungen Ø 20 mm	16
Rohr-Kombieinführungen M20/25	8
Anzahl Nägel	4
Versand	30

Die UP-Abzweigdosen sind mit einer Vielzahl von ausbrechbaren Kombieinführungen versehen. Sie eignen sich für die Verrohrung mit KRF- und KRFG-Rohren gleichermaßen. Der Elektriker kann die Rohre einfach und schnell in die Dose einführen oder durchschlaufen.

