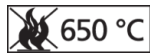
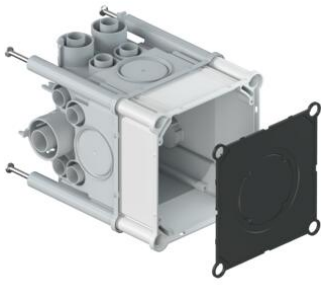


Boîtes de dérivation encastrées pour gaines THFG



Boîte de dérivation 150 mm pour gaines annelées THFG

- Pour les coffrages en bois et en acier dans les installations de béton sur place et les installations encastrées (maçonnerie)
- Avec couvercle intérieur sous forme de surface de fixation adhésive

Réf. d'article :	9907.21
E-No:	155011698
EAN:	7611614240527
Matériaux	Polyéthylène
Longueur	115 mm
Largeur	115 mm
Profondeur	150 mm
Ouverture à dégrader Ø 20 mm	12
Introductions combinées pour gaines M20/25	4
Introductions combinées pour gaines M25/32	2
Nombre de clous	4
Envoi	5

Les boîtes de dérivation encastrées avec la technologie THFG sont spécialement optimisées pour le câblage avec des gaines THFG. Les entrées de tube spécialement conçues garantissent une résistance à la traction extrême. Possibilité de fixation additionnelle des tubes avec des fils à ligaturer les fers à béton ou les câbles. Cela donne à l'électricien la certitude que toutes les gaines sont encore présentes après le bétonnage.

- Entrées de tube unique, pas de tubes à l'intérieur
- 8 x entrées de tube M25, plus que tous les autres
- Installation facile dans les plafonds creux et les planchers creux
- Assemblage Prefix® pour la fixation sur l'armature
- Surface intérieure parfaitement lisse, aucun risque de blessure
- Points de rupture optimisés, rupture aisée aussi à chaud
- Pattes de fixation (avec du fil de fer) optimisées pour des colliers serre-fils

