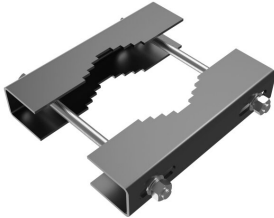


ARTIKEL NR. 4913

DOTLUX Klemmhalterung 40-150mm für LENSone 100-300W



zur Artikelseite

- Klemmhalterung für Masten mit einem Durchmesser von 40-150 mm für eine sichere Montage des Fluters LENSplus von 200 W bis 300 W

WARENGRUPPE	EC002559_Zubehör/Ersatzteile für Lichtmast	EINGANGSSPANNUNGSBEREICH	-
NACHFOLGEARTIKEL	-	GARANTIE IN JAHREN	5
GEWICHT IN KG	2.245	EINGANGSSPANNUNGSBEREICH LEUCHE	-
ABMESSUNGEN		ERSATZTEIL	Nein
Länge: 260mm		ZUBEHÖR	Ja
Breite: 50mm		OBERFLÄCHENSCHUTZ	-
Höhe: 50mm		WERKSTOFF	Aluminium
		BEG FÖRDERUNG	Nein
		ELDAS-NR.	941902299
		ABMESSUNG LÄNGE IN MM	260
		DURCHMESSER IN MM	0
		ABMESSUNGEN BREITE MM	50
		ABMESSUNGEN HÖHE MM	50
		ART DES ZUBEHÖRS/ERSATZTEILS	Sonstige