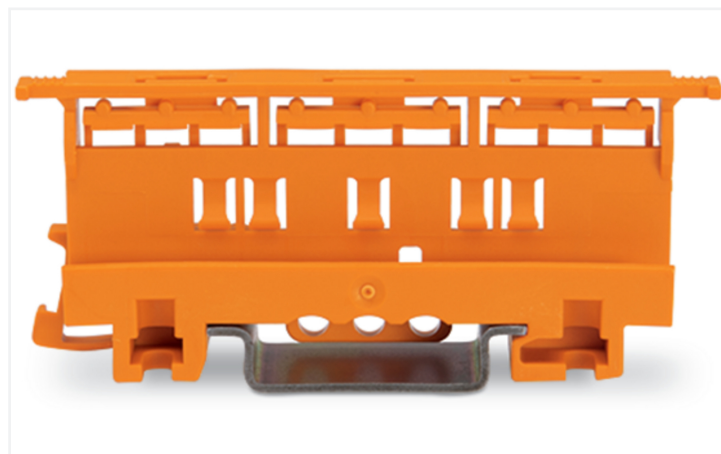
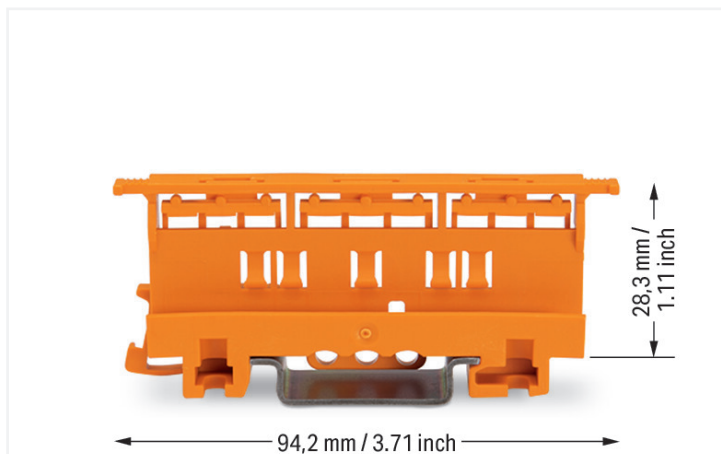


## Scheda dati | Codice articolo: 221-510

Supporto di montaggio; Serie 221 - 6 mm<sup>2</sup>; per montaggio su guida DIN-35/montaggio a vite; arancione

<https://www.wago.com/221-510>



Colore: ■ arancione

### Dati geometrici

Larghezza	19,3 mm / 0.76 pollici
Altezza	94,2 mm / 3.709 pollici
Profondità dal bordo superiore della guida DIN	28,3 mm / 1.114 pollici

### Dati meccanici

Tipo montaggio	Guida DIN 35 Fissaggio a vite
Adatto	per i morsetti di giunzione della serie 221 per 2, 3 e 5 conduttori (6 mm <sup>2</sup> )

### Dati dei materiali

Nota sui dati dei materiali	<a href="#">Information on material specifications can be found here</a>
Colore	arancione
Gruppo materiale	I
Materiale isolante	Poliammide (PA66)
Classe di infiammabilità secondo UL 94	V0
Carico d'incendio	0.321 MJ
Peso	12,2 g

### Dati commerciali

PU (SPU)	50 (10) pz.
Tipo imballaggio	Box
Paese d'origine	CN
GTIN	4055143736695
Numero tariffa doganale	39269097900

**Product Classification**

UNSPSC	39121410
eCl@ss 10.0	27-14-11-92
eCl@ss 9.0	27-14-11-92
ETIM 9.0	EC002848
ETIM 10.0	EC002848
ECCN	NO US CLASSIFICATION

**Environmental Product Compliance**

RoHS Compliance Status	Compliant, No Exemption
------------------------	-------------------------

**Download**

**Environmental Product Compliance**

**Compliance Search**

Environmental Product Compliance 221-510	<a href="#">↓</a>
--	-------------------

**Documentation**

Bid Text			
221-510	19.02.2019	xml 2.66 KB	<a href="#">↓</a>
221-510	23.01.2019	docx 14.58 KB	<a href="#">↓</a>
ausschreiben.de 221-510			<a href="#">↓</a>

**CAD/CAE-Data**

CAD data	
2D/3D Models 221-510	<a href="#">↓</a>

CAE data	
EPLAN Data Portal 221-510	<a href="#">↓</a>
ZUKEN Portal 221-510	<a href="#">↓</a>

## 1 Prodotti compatibili

### 1.1 Accessori opzionali

#### 1.1.1 Adattatore di montaggio

##### 1.1.1.1 Accessori di montaggio



**N. art.: 222-510**

Adattatore per guida DIN angolato; in combinazione con il supporto di montaggio; 221-500 o 222-500; per montaggio su guida DIN 35; grigio

**N. art.: 222-505**

Piastrina antistrappo; per supporto di montaggio; Serie 221 o 222, da innestare a scatto

### 1.1.2 Marcatura

#### 1.1.2.1 Striscia di marcatura



**N. art.: 210-833**

Strisce di marcatura; 25 m su bobina; larghezza 6 mm; vuoto; Autoadesivo; bianco

## Note di installazione

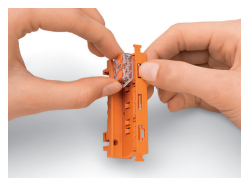
### Connessione conduttore



**Connessione CAGE CLAMP®:**

Collegamento del conduttore con connettori montati in un supporto

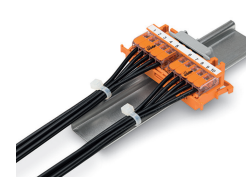
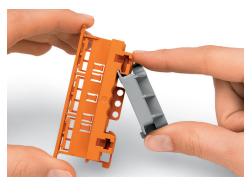
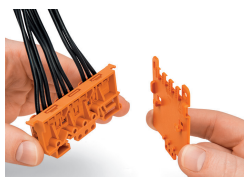
Rimozione di un conduttore.



Inserimento di un connettore in un supporto di montaggio.

Inserimento di un connettore in un supporto di montaggio.

Rimozione di un connettore dal supporto di montaggio.

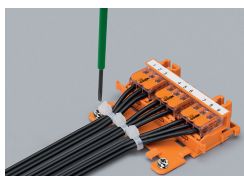


Fissaggio di una piastrina antistrappo (222-505) sul supporto di montaggio.

Inserimento a scatto dell'adattatore angolato per guida DIN (222-510) sul supporto di montaggio.

Montaggio orizzontale su guida DIN -35 mediante un adattatore angolare per guida DIN

Montaggio orizzontale su guida DIN -35 mediante un adattatore angolare per guida DIN



Montaggio orizzontale a vite con piastrina antistrappo su una superficie piana



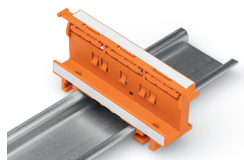
Montaggio verticale con piastrina antistrappo su guida DIN -35



Dispositivo antistrappo con fascette fermacavi per sul supporto di montaggio (posizionata trasversalmente rispetto alla direzione di cablaggio del connettore); unità di marcatura etichettata con strisce di marcatura (210-334)



Montaggio verticale a vite con piastrina antistrappo su una superficie piana



Supporto di montaggio su guida DIN 35

## Test



Prova dei connettori tramite aperture per test sul lato superiore del supporto.