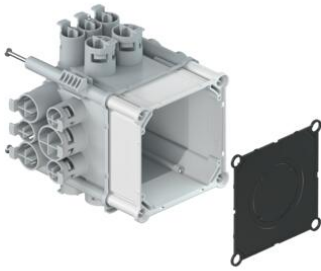


## UP-Abzweigdosen für KRFG-Rohre



### UP-Abzweigdose 160 mm für KRFG-Rohre

- Für Einbau in Beton, Mauerwerk und Hohlwand geeignet
- Einfach-Rohreinführungen, keine Rohre im Innenraum
- 8 x M25 Rohreinführungen, mehr als alle Andern
- Prefix® Anbindung zur Befestigung an der Bewehrung
- Völlig glatte Innenfläche, keine Verletzungsgefahr
- Optimierte Schlagkreuze, auch bei Wärme gut einschlagbar
- Rödellasche für Kabelbinder optimiert

<b>Artikel-Nr.:</b>	<b>9907.10.21</b>
E-Nr.:	155111509
EAN:	7611614274416
Material	Polyethylen
Länge	115 mm
Breite	115 mm
Tiefe	160 mm
Schlagkupplung M20	12
Schlagkupplung M25	8
Schlagkupplung M32	2
Prefix Aufnahmen	2
Anzahl Nägel	4
Versand	5

UP-Abzweigdosen mit KRFG-Technologie sind extra für die Beschaltung mit KRFG-Rohren optimiert. Die speziell konstruierten Rohreinführungen garantieren höchste Auszugskräfte. Die Rohre können zusätzlich noch mit Eisen- oder Kabelbindern gesichert werden. Somit hat der Elektroinstallateur die Gewissheit, dass die Rohre nach dem Betoniervorgang immer noch alle vorhanden sind.

- Einfach-Rohreinführungen, keine Rohre im Innenraum
- 8 x M25 Rohreinführungen, mehr als alle Andern
- Montage in Hohldecken und Hohlböden einfach möglich
- Prefix® Anbindung zur Befestigung an der Bewehrung
- Völlig glatte Innenfläche, keine Verletzungsgefahr
- Optimierte Schlagkreuze, auch bei Wärme gut einschlagbar
- Rödellasche für Kabelbinder optimiert

