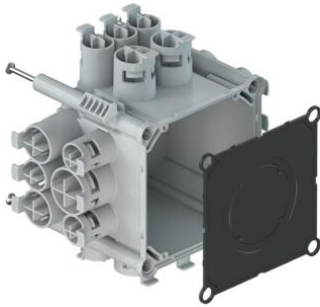


Scatole di derivazione da incasso per tubi KRFG



Scatola di derivazione da incasso da 115 mm per tubi KRFG

- Per l'installazione in calcestruzzo, muratura e muri a intercapedine
- Introduzione semplice per tubo, i tubi non entrano nella scatola
- 8 ingressi per tubi M25, più di tutti gli altri
- Collegamento Prefix® per il fissaggio all'armatura
- Superficie interna completamente liscia, nessun rischio di lesioni
- Incroci d'impatto ottimizzati, facili da battere anche a caldo
- Filo di fissaggio ottimizzato per le fascette

| | |
|--------------------------------|----------------|
| Numero Ordine: | 9907.10 |
| E-No: | 155111529 |
| EAN: | 7611614263304 |
| Materiale | Polietilene |
| Lunghezza | 115 mm |
| Larghezza | 115 mm |
| Profondità | 115 mm |
| Innesto a percussione M20 | 12 |
| Innesto a percussione M25 | 8 |
| Innesto a percussione M32 | 2 |
| Punti d'inserimento per Prefix | 2 |
| Numero di chiodi | 4 |
| Invio | 20 |

Le scatole di derivazione da incasso con tecnologia KRFG sono ottimizzate per il cablaggio con tubi KRFG. Gli ingressi dei tubi appositamente realizzati garantiscono la massima resistenza all'estrazione. I tubi possono anche essere ulteriormente fissati con filo metallico o fascette. Questo dà all'elettricista la certezza che i tubi sono tutti presenti anche dopo la gettata.

- Introduzione semplice per tubo, i tubi non entrano nella scatola
- 8 ingressi per tubi M25, più di tutti gli altri
- Facile installazione in soffitti e pavimenti cavi
- Collegamento Prefix® per il fissaggio all'armatura
- Superficie interna completamente liscia, nessun rischio di lesioni
- Incroci d'impatto ottimizzati, facili da battere anche a caldo
- Filo di fissaggio ottimizzato per le fascette

senza
alogeni