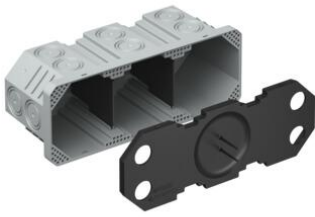


## Einlasskasten für Apparate



### Einlasskasten 3x1

- Kompatibel mit Feller SNAPFIX®
- Mit Trennwänden
- Und Stabideckel
- Für Geräteschrauben Ø 3 mm
- Max. Anzugsdrehmoment 0.5 Nm

<b>Artikel-Nr.:</b>	<b>9923.30</b>
E-Nr.:	372507029
EAN:	7611614236216
Material	Polyethylen
Kombination	3x1
Länge	190 mm
Breite	70 mm
Tiefe	70 mm
Ausbrechöffnungen Ø 20 mm	-
Rohr-Kombieinführungen M20/25	18
Versand	10

Einlasskasten für den Einbau in Beton oder Mauerwerk

- Kompatibel mit Feller SNAPFIX®
- Vollständiges Sortiment
- Geeignet für Sichtbeton
- Erhöhte Einbautiefe
- 30 - 40% mehr Volumen
- Schutzdeckel mit Markierungsborsten
- Mit Trennwänden für die sichere Stromkreistrengung

