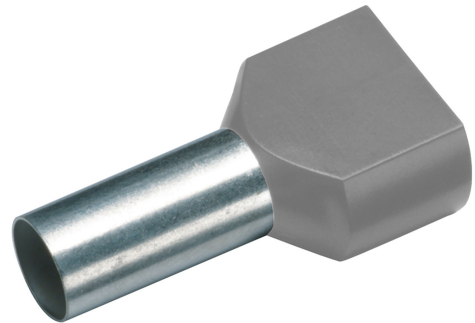


ZWILLINGS-ADERENDHÜLSE 2 X 4,0 MM²/12 MM, FR DIN, GRAU
Artikelnummer: 187711

Isolierte Zwilling-Adernhülsen, gefertigt aus hochwertigem Kupfer-DHP (Cu-ETP), verfügen über eine galvanisch verzinnte Oberfläche mit einer Mindestschichtstärke von 3 µm für maximalen Korrosionsschutz. Der Kunststoffkragen aus Polypropylen sorgt für ein einfaches Einführen der feindrähtigen Kupferleiter der Klassen 5 und 6 gemäß DIN EN 60228 sowie IEC 60228. Die Hülsen sind temperaturbeständig bis 105 °C und entsprechen den Maßvorgaben nach DIN 46228. Technische Daten: Nennquerschnitt (mm²): 2 x 4 | Isolationsfarbe: grau | d1: 3,7 | d2: 4,9 | d3: 8,8 | l1: 23 | l2: 12 | S1: 0,2 | S2: 0,4 | Gewicht pro 100 Stück: ca. 0,046 kg | VE/St.: 100.



Länge (mm)	23 mm
Breite (mm)	5,3 mm
Höhe (mm)	23 mm
Gewicht (kg)	0,00046 kg

Merkmal	Wert
Nennquerschnitt	4 mm ²
Oberflächenschutz	verzinkt
Werkstoff	Kupfer
Farbe	grau
Isoliert	Ja
Halogenfrei	Ja
Bandware	Nein
Gesamtlänge	23 mm
Bauform	Zwilling-Adernhülse
Für kurzschlussfeste Leitungen	Nein
Werkstoff der Isolation	Polypropylen (PP)
Hülsenlänge	12 mm
Mit Kennzeichnungsfahne	Nein

GTIN: 4021103114667

 CIMCO Werkzeuge GmbH & Co. KG
 Hohenhagener Straße 1 – 5
 42855 Remscheid
 Telefon +49 2191 3718-01
 info@cimco.de • cimco.de