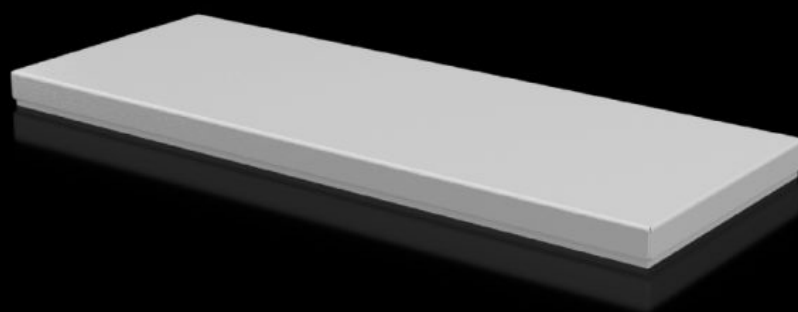


# Rittal – The System.

Faster – better – everywhere.



## CX 6730.900 Plaque d'obturation

État: 01.04.2026 (La source: [rittal.com/ch-fr](http://rittal.com/ch-fr))

ENCLOSURES

POWER DISTRIBUTION

CLIMATE CONTROL

IT INFRASTRUCTURE

SOFTWARE & SERVICES

FRIEDHELM LOH GROUP



# CX 6730.900 - Plaque d'obturation pour pupitres CX

Pour fermer la partie supérieure des parties inférieures et centrales des pupitres CX.

## Caractéristiques

Référence	CX 6730.900
Matériau	Tôle d'acier
Finition	Laque texturée
Couleur	RAL 7035
Composition de la livraison	Matériel de fixation inclus
Convient à	Type de coffret: Partie inférieure de pupitre CX Largeur: = 600 mm Profondeur: = 400 mm
Indice de protection NEMA	NEMA 1 NEMA 12
Indice de protection IP selon la norme CEI 60 529	IP 55
Unité d'emballage	1 p.
Poids net	4,4 kg
Poids brut	4,411 kg
Numéro du tarif douanier	94039910
ETIM 9	EC000784
ETIM 8	EC000784
ECLASS 8.0	27180504
Description produit	CX Plaque d'obturation, pour partie inférieure de pupitre CX, pour L600xP400 mm, en tôle d'acier

## Approbation

# Approbation

---

Approbation

UL + C-UL (listed)

---

Explications

Déclaration de conformité