

SMARTDRIVER-2 TW IR 2C+2 x6 ELC KNX

Numero articolo

EC10431456

GTIN

4015120431456



Dati tecnici

GENERALE	
Categoria dispositivo	Controllo
Informazioni sul prodotto	I sistemi di illuminazione ELC combinano componenti compatibili tramite un'installazione plug-and-play: illuminazione principale ELC, unità di controllo e sistema sensore. In alternativa: le luci ELC sono adatte anche per l'installazione plug-and-play all'esterno dei sistemi di illuminazione ELC, se si utilizzano set di driver (accessori) adeguati
Interfaccia utente	Telecomando a infrarossi, Software ETS, Ingresso a pulsante
Con comando a distanza	✓
Conformità	CE, EAC, RoHS, WEEE
Garanzia	5 anni

ALLEGATO	
Tipo di montaggio	Montaggio a incasso
Posizione di montaggio	Soffitto
Misure di montaggio	Lunghezza di montaggio: 575 mm x Larghezza di montaggio: 285 mm x Profondità di integrazione: 125 mm,
Tipo di connessione	Morsetto a pressione
Sezione trasversale del filo collegabile	1,5 - 2,5 mm ²

ALLOGGIAMENTO	
Dimensioni	Lunghezza 555 mm x Larghezza 262 mm x Altezza/ profondità 85 mm
Peso	3700 g
Materiale	Acciaio zincato
Tipo di protezione	IP20
Temperatura ambiente consentita	0 °C...+40 °C



Descrizione del prodotto

- ELC control unit with integrated constant lighting control for superb energy efficiency
- SymbiLogic technology for energy-efficient human centric lighting in the workplace
- Plug-and-play connection of up to 6 ELC lights (ELC=ESYLUX Light Control) with Tunable White
- Two push button inputs for conventional buttons (230 V)
- Optional 8-button keypad (accessory) for manual override
- Manual override and call-up of scenes in two separate light channels
- Fast plug-and-play connection of lights via RJ45 plug-in connections
- Can be easily networked with additional ELC control units via the plug-in connection
- Basic system designed for a luminaire connection (RJ45) of 3 m
- Expansion possible with DALI lights via integrated DALI bus outputs
- Integrated KNX module for direct integration into KNX building automation (a KNX DALI gateway is not required)
- Presence-dependent HVAC switching using a DALI switch actuator (DALI switch), available separately

Umidità relativa	5 - 93%, senza condensa
Colore	bianco

VERSIONE ELETTRICA	
Sistema di controllo	ELC (ESYLUX Light Control), DALI, KNX
Classe di protezione	I
Tensione nominale	230 V AC / 50 - 60 Hz
Tensione di uscita	48 - 48 V DC
Corrente d'uscita	4200 mA
Potenza assorbita	190 W
Consumo in stand-by	< 0,5 W
Potenza assorbita	190 W

CANALI (ILLUMINAZIONE/HVAC)	
Numero di canali luminosi	2
Numero di unità di controllo per gruppo	6
Numero di gruppi di luci	10
Ingresso a pulsante illuminazione	2
Numero di canali HVAC	2
Numero di scene	13
Luce di orientamento	disabilitato/10 - 50%, è possibile selezionare 2 valori
Controllo costante dell'illuminazione	✓
Durata o tempo della luce di orientamento	✓
Controllo illuminazione HCL	✓
Numero di uscite di apparecchi di illuminazione ELC	6
Numero di uscite di apparecchi di illuminazione DALI	2

SMARTDRIVER-2 TW IR 2C+2 x6 ELC KNX

Numero articolo	GTIN
EC10431456	4015120431456

Impostazioni di fabbrica

GENERALE	
Sensibilità	100 %
SymbolLogic	✓
Efficienza luminosa bagliore residuo	10 %
Durata bagliore residuo	5 min
Luce di orientamento ON	-
Luce di orientamento, a seconda della luminosità	✓
Soglia di commutazione della luce di orientamento	500 lx
Deviazione (%)	0 %
Valore di attivazione dell'efficienza luminosa	50 %

Temperatura colore valore di accensione	4000 K
---	--------

CANALI (ILLUMINAZIONE/HVAC)	
Canale	C1 Illuminazione
Modalità di esercizio	completamente automatico
Valore nominale luminosità/soglia di commutazione	500 lx
Ritardo di spegnimento	5 min
Efficienza luminosa della luce di orientamento	10 %
Durata dell'avviso di spegnimento	60 s

SMARTDRIVER-2 TW IR 2C+2 x6 ELC KNX

Numero articolo	GTIN
EC10431456	4015120431456

Componenti del sistema

Produktbezeichnung_2020_all	Numero articolo	Descrizione del prodotto	GTIN
Accessori			
FERRITE-SET x4	EC10429972	Set di 4 nuclei di ferrite (ferrite pieghevole) per schermare fino a due cavi RJ45 per nucleo di ferrite sullo SMARTDRIVER-2.	4015120429972
Cavo			
CABLE RJ10 10m WH	EC10431500	Cavo di collegamento RJ10, 10 m	4015120431500
CABLE RJ10-OPEN END 10m WH	EC10431517	Cavo di collegamento RJ10 Open end, 10 m	4015120431517
CABLE RJ11 10m WH	EC10431524	Cavo di collegamento RJ11, 10 m, bianco	4015120431524
CABLE RJ45 3m BL	EC10431548	Cavo di collegamento RJ45, 3 m, blu	4015120431548
CABLE RJ45 3m RD	EC10431555	Cavo di collegamento RJ45, 3 m, rosso	4015120431555
CABLE RJ45 5m RD	EQ10019890	Cavo di collegamento RJ45, 5 m, rosso	4015120019890
CABLE RJ45 5m BL	EQ10019982	Cavo di collegamento RJ45, 5 m, blu	4015120019982
CABLE RJ45 10m BL	EQ10019999	Cavo di collegamento RJ45, 10 m, blu	4015120019999
CABLE RJ45 10m RD	EQ10020155	Cavo di collegamento RJ45, 10 m, rosso	4015120020155
CABLE-SET-2 RJ45 5m TW x6	EC10431968	Set di 6 cavi di collegamento per la serie SMARTDRIVER TW	4015120431968
CABLE-SET-2 RJ45 10m TW x6	EC10431975	Set di 6 cavi di collegamento per la serie SMARTDRIVER TW	4015120431975
Lampada da incasso			
CELINE-2 PNL 600 DDP OP 3800 8TW IP20 ELC	EQ10132322	Lampada a LED con copertura opalina (diffusore)	4015120132322
CELINE-2 PNL 600 DDP TR 4200 8TW IP20 ELC	EQ10132353	Lampada a LED con copertura prismatica (diffusore)	4015120132353
CELINE-2 PNL 625 DDP OP 3800 8TW IP20 ELC	EQ10132384	Lampada a LED con copertura opalina (diffusore)	4015120132384
CELINE-2 PNL 625 DDP TR 4200 8TW IP20 ELC	EQ10132414	Lampada a LED con copertura prismatica (diffusore)	4015120132414
Pulsante			
PUSH BUTTON x8 TW ELC	EC10430930	Pulsante a 8 vie DALI Tunable White	4015120430930
PUSH BUTTON x8 CLASSROOM ELC	EC10431241	Pulsante a 8 vie DALI	4015120431241
PUSH BUTTON x4 PATIENT ROOM ELC	EC10431258	Pulsante a 4 vie DALI	4015120431258
PUSH BUTTON x8 PATIENT ROOM ELC	EC10431265	Pulsante a 8 vie DALI	4015120431265
Rilevatore di presenza montato a soffitto			
PD-C 360i/8 ELC	EP10427602	Rilevatore di presenza con campo di rilevamento a 360° per montaggio a soffitto	4015120427602
PD-C 360i/24 ELC	EP10427619	Rilevatore di presenza con campo di rilevamento a 360° per montaggio a soffitto	4015120427619
PD 360i/8 BASIC ELC	EB10431357	Rilevatore di presenza per ESYLUX Light Control con campo di rilevamento a 360° per montaggio a soffitto	4015120431357

Accessori

Produktbezeichnung_2020_all	Numero articolo	Descrizione del prodotto	GTIN
Accessori			
FERRITE-SET x4	EC10429972	Set di 4 nuclei di ferrite (ferrite pieghevole) per schermare fino a due cavi RJ45 per nucleo di ferrite sullo SMARTDRIVER-2.	4015120429972
Accessori elettrici			
ACTUATOR FULL AUTO C3 DALI	EP10427473	Modulo per la conversione di comandi bus dal rilevatore di presenza DALI e altri controlli dell'illuminazione in segnali di commutazione (completamente automatico)	4015120427473
ACTUATOR SEMI AUTO C4 DALI	EP10427480	Modulo per la conversione di comandi bus dal rilevatore di presenza DALI e altri controlli dell'illuminazione in segnali di commutazione (semi-automatico)	4015120427480

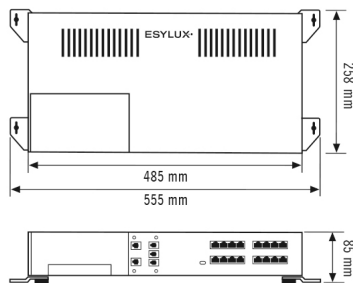
SMARTDRIVER-2 TW IR 2C+2 x6 ELC KNX

Numero articolo	GTIN
EC10431456	4015120431456

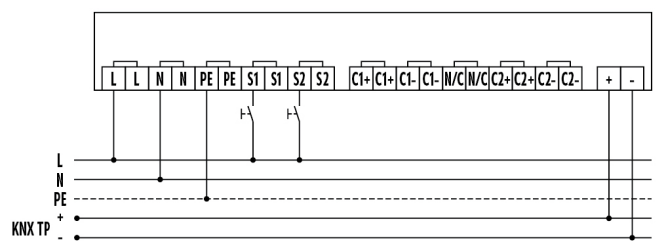
Accessori

Produktbezeichnung_2020_all	Numero articolo	Descrizione del prodotto	GTIN
Cavo			
CABLE RJ11 10m WH	EC10431524	Cavo di collegamento RJ11, 10 m, bianco	4015120431524
CABLE RJ10-OPEN END 10m WH	EC10431517	Cavo di collegamento RJ10 Open end, 10 m	4015120431517
CABLE RJ45 5m WH	EC10430695	Cavo di collegamento RJ45, 5 m, bianco	4015120430695
CABLE RJ45 10m WH	EC10430749	Cavo di collegamento RJ45, 10 m, bianco	4015120430749
CABLE RJ45 3m WH	EC10431531	Cavo di collegamento RJ45, 3 m, bianco	4015120431531
CABLE RJ45 3m BL	EC10431548	Cavo di collegamento RJ45, 3 m, blu	4015120431548
CABLE RJ45 3m RD	EC10431555	Cavo di collegamento RJ45, 3 m, rosso	4015120431555
CABLE-SET-2 RJ45 5m x4	EC10431906	Set di 4 cavi di collegamento per la serie SMARTDRIVER	4015120431906
CABLE-SET-2 RJ45 10m x4	EC10431913	Set di 4 cavi di collegamento per la serie SMARTDRIVER	4015120431913
CABLE-SET-2 RJ45 5m x8	EC10431920	Set di 8 cavi di collegamento per la serie SMARTDRIVER	4015120431920
CABLE-SET-2 RJ45 10m x8	EC10431937	Set di 8 cavi di collegamento per la serie SMARTDRIVER	4015120431937
CABLE-SET-2 RJ45 5m TW x4	EC10431944	Set di 4 cavi di collegamento per la serie SMARTDRIVER TW	4015120431944
CABLE-SET-2 RJ45 10m TW x4	EC10431951	Set di 4 cavi di collegamento per la serie SMARTDRIVER TW	4015120431951
CABLE-SET-2 RJ45 5m TW x6	EC10431968	Set di 6 cavi di collegamento per la serie SMARTDRIVER TW	4015120431968
CABLE-SET-2 RJ45 10m TW x6	EC10431975	Set di 6 cavi di collegamento per la serie SMARTDRIVER TW	4015120431975
CABLE-SET-2 RJ45 5m TW x8	EC10431982	Set di 8 cavi di collegamento per la serie SMARTDRIVER TW	4015120431982
CABLE-SET-2 RJ45 10m TW x8	EC10431999	Set di 8 cavi di collegamento per la serie SMARTDRIVER TW	4015120431999
CABLE RJ45 5m RD	EQ10019890	Cavo di collegamento RJ45, 5 m, rosso	4015120019890
CABLE RJ45 5m BL	EQ10019982	Cavo di collegamento RJ45, 5 m, blu	4015120019982
CABLE RJ45 10m BL	EQ10019999	Cavo di collegamento RJ45, 10 m, blu	4015120019999
CABLE RJ45 10m RD	EQ10020155	Cavo di collegamento RJ45, 10 m, rosso	4015120020155
CABLE RJ10 10m WH	EC10431500	Cavo di collegamento RJ10, 10 m	4015120431500

Disegno quotato



Schema elettrico



Funzionamento standard.

Descrizione dettagliata del prodotto

- ELC control unit with integrated constant lighting control for superb energy efficiency
- SymbiLogic technology for energy-efficient human centric lighting in the workplace
- Plug-and-play connection of up to 6 ELC lights (ELC=ESYLUX Light Control) with Tunable White
- Two push button inputs for conventional buttons (230 V)

SMARTDRIVER-2 TW IR 2C+2 x6 ELC KNX

Numero articolo	GTIN
EC10431456	4015120431456

- Optional 8-button keypad (accessory) for manual override
- Manual override and call-up of scenes in two separate light channels
- Fast plug-and-play connection of lights via RJ45 plug-in connections
- Can be easily networked with additional ELC control units via the plug-in connection
- Basic system designed for a luminaire connection (RJ45) of 3 m
- Expansion possible with DALI lights via integrated DALI bus outputs
- Integrated KNX module for direct integration into KNX building automation (a KNX DALI gateway is not required)
- Presence-dependent HVAC switching using a DALI switch actuator (DALI switch), available separately