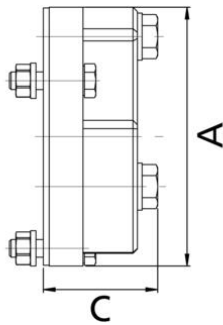


Presse-étoupe avec bordure Progress M50



Aluminium fraisé, système monobloc

- Montage simple ; vissage frontal avec de faibles couples de serrage
- Montage rapide avec une clé à cliquet ou une visseuse sans fil (pas de clé plate encombrante)
- Unités d'étanchéité spécifiques au client (en ce qui concerne la configuration des trous, le matériau d'étanchéité, etc.)
- Sécurité absolue du processus ; serrage "en bloc "
- Pas de torsion du câble lors du montage
- Haute étanchéité (exigences spécifiques du client réalisables)
- Hautes forces de décharge de traction
- Aluminium anodisé : robustesse maximale et possibilité de personnaliser les sous-ensembles
- Pas besoin d'adjuvants ni de lubrifiants

Réf. d'article :	1988.88.001
E-No:	126687003
EAN:	7611614467245
Matériaux	aluminium anodisé
Joint	Progress système modulaire, version personnalisée
Joint d'étanchéité plat	CR ainsi que NBR
Temp. d'utilisation	-40°C / +100°C
Indice de protection	Selon la demande du client
Nombre d'exécutions	1
Dimension A	88 mm
Dimension C	39 mm
Plage de serrage minimale	Personnalisé
Plage de serrage maximale	Personnalisé
Envoi	1