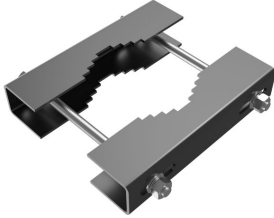


ARTIKEL NR. 4912

DOTLUX Klemmhalterung 40-100mm für LENSone 100W



zur Artikelseite

- Klemmhalterung für Masten mit einem Durchmesser von 40-100 mm
- für eine sichere Montage des Fluters LENSplus von 50 W bis 150 W

WARENGRUPPE	EC002559_Zubehör/Ersatzteile für Lichtmast	EINGANGSSPANNUNGSBEREICH	-
NACHFOLGEARTIKEL	-	GARANTIE IN JAHREN	5
GEWICHT IN KG	1.2	EINGANGSSPANNUNGSBEREICH LEUCHE	-
ABMESSUNGEN		ERSATZTEIL	Nein
Länge: 200mm		ZUBEHÖR	Ja
Breite: 40mm		WERKSTOFF	Aluminium
Höhe: 50mm		BEG FÖRDERUNG	Nein
		ELDAS-NR.	941902119
		ABMESSUNG LÄNGE IN MM	200
		DURCHMESSER IN MM	0
		ABMESSUNGEN BREITE MM	40
		ABMESSUNGEN HÖHE MM	50
		OBERFLÄCHENSCHUTZ	Sonstige
		ART DES ZUBEHÖRS/ERSATZTEILS	Sonstige