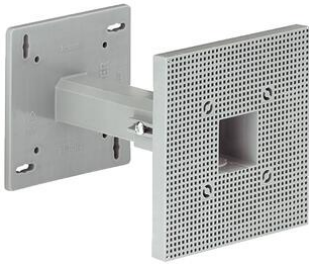


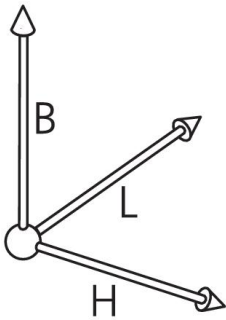
## Teleskop-Geräteträger



### Teleskop-Geräteträger

- Befestigungslochabstand max. 110 mm

<b>Artikel-Nr.:</b>	<b>9956</b>
E-Nr.:	165930328
EAN:	7611614069159
Material	Polyethylen
Länge	120 mm
Breite	120 mm
Höhe	80-160 mm
Versand	10



Teleskop-Geräteträger zur sicheren Befestigung von Leuchten, Bewegungsmeldern und vielem mehr.

- Zur sicheren Befestigung von Leuchten, Bewegungsmeldern u.v.m. an gedämmten Aussenfassaden
- Stufenlos der Dämmstärke anpassbar
- Für Leitungen und DIN EN Rohr Ø 20 mm

