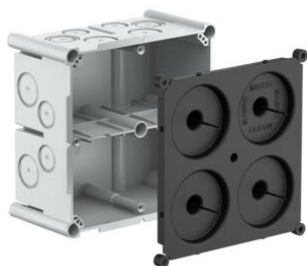


AGRO Einlasskasten für Apparate



AGRO Einlasskasten 2x2

- Kompatibel mit Feller SNAPFIX®
- Nageldome als Prefix® Anbindung
- Erhöhte Stabilität
- Separat geführte Nagelstellen
- Mit Trennwänden und Stabilisationsdeckel
- Für Geräteschrauben Ø 3 mm
- Max. Anzugsdrehmoment 0.5 Nm



Artikel-Nr.:	9902.24
E-Nr.:	372118229
EAN:	7611614329895
Material	PE-HD
Länge	137 mm
Breite	137 mm
Tiefe	70 mm
Rohreinführungen Ø 20 mm	8
Rohreinführungen Ø 25 mm	8
Kombination	2x2
Rohr-Kombieinführungen M20/25	4
Bohrzentrum max. Ø 40 mm	--
Versand	12

Die neuen Beton- und Mauerwerksdosen bieten noch mehr Platz für die Montage und Verdrahtung von Aktoren, WLAN-Modulen und Klemmen. Dank der neuen Prefix® Montageanbindung können Flügel zur Gegenschalung direkt an den Nageldomen befestigt werden, was einzigartig auf dem Markt ist. Die Nägel müssen dank der separat geführten Nagelstellen nicht mehr abgeklemmt werden. Der Schutzdeckel bleibt nach dem Ausnageln auf der Dose und schützt die Befestigungslöcher vor Schmutz. Dank der speziellen Borstenanordnung verliert man auch bei dickem Grundputz nie die Übersicht über die Dosengröße in den Wänden.

- Kompatibel mit Feller SNAPFIX®
- Flügelanbindung über die bestehenden Nageldome
- Geeignet für Sichtbeton
- Schutzdeckel mit neuen Markierungsborsten zur Identifikation der Dosendimension
- Separat geführte Nageldome unterbinden das Verschieben des Einlasskastens
- Verbesserte Stabilisationswände für die sichere Stromkreistrennung
- Abdeckung der Befestigungslöcher durch Schutzdeckel - auch nach dem Ausschalen

